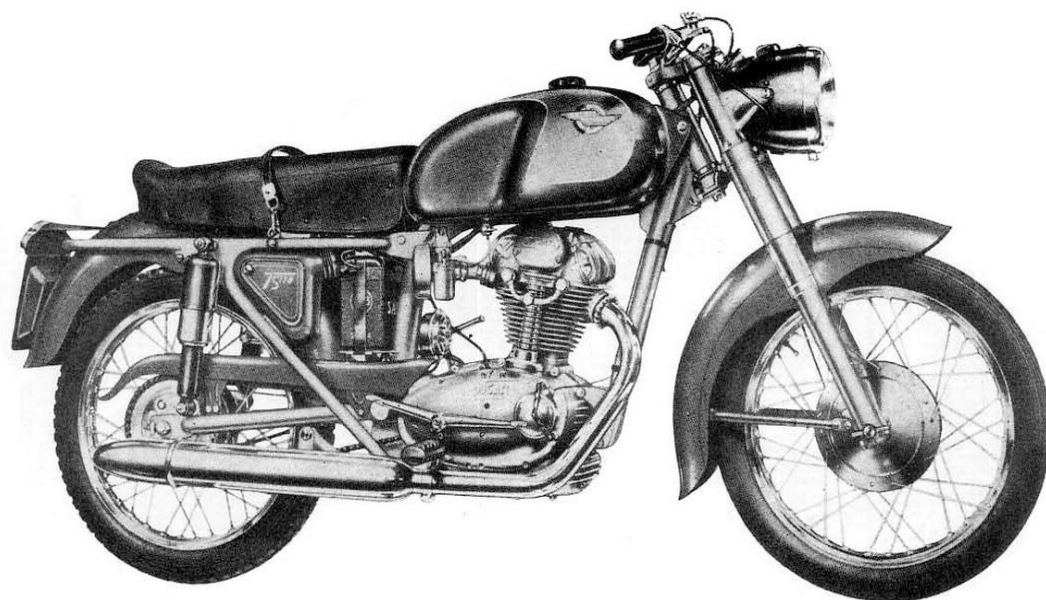


# DUCATI



# MOTOCICLETAS MONOARBOL



## CATÁLOGO PIEZAS DE RECAMBIO



# **Catálogo de las piezas de recambio de las motocicletas**

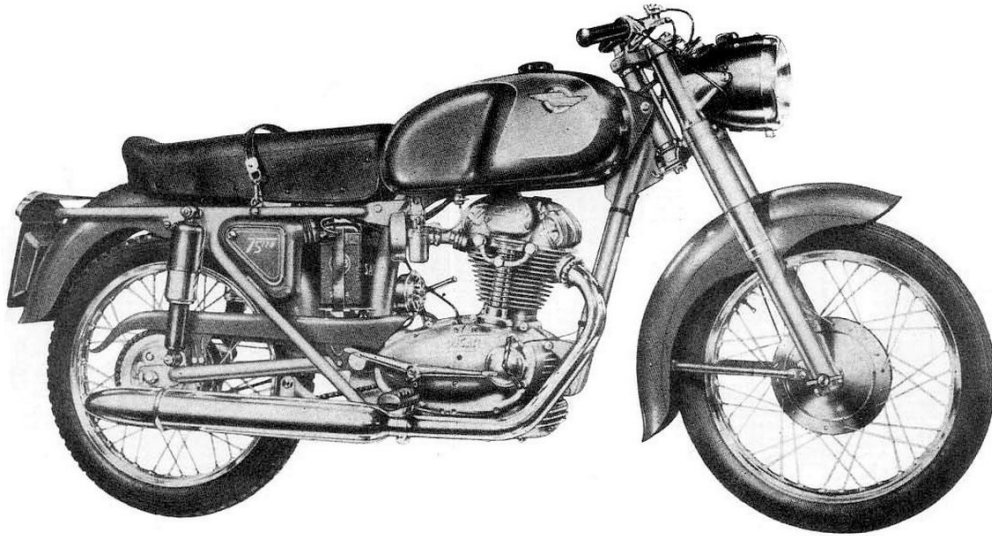
**125 Turismo**

**125 Sport**

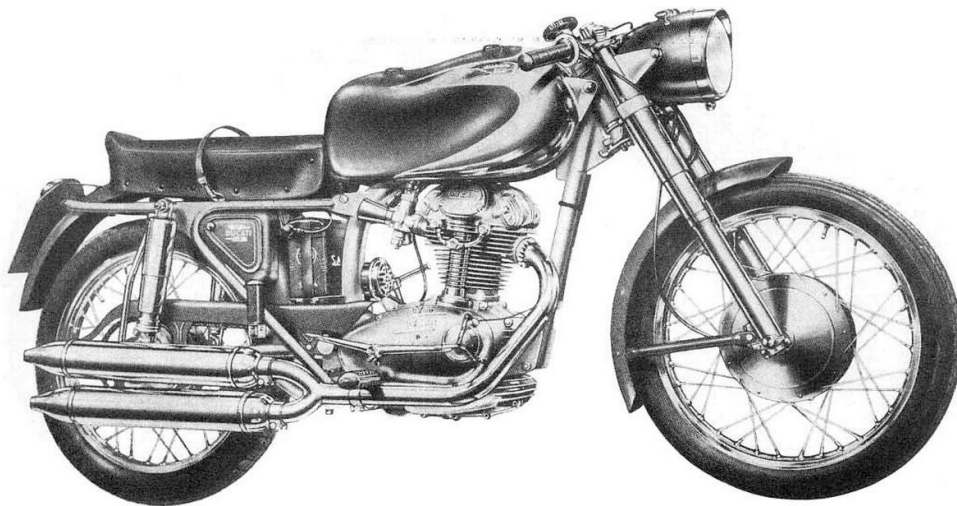
**175 Turismo**

**200 élite**

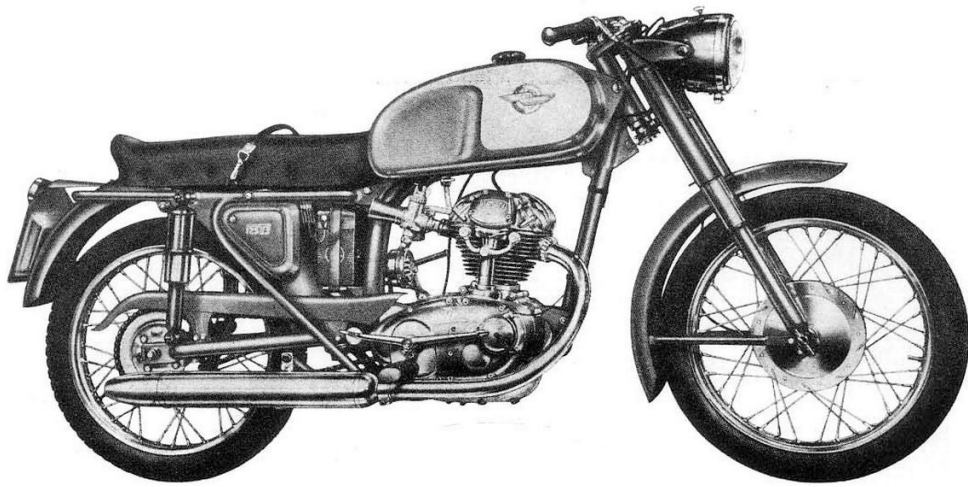
# Grupos y descripción de las piezas.



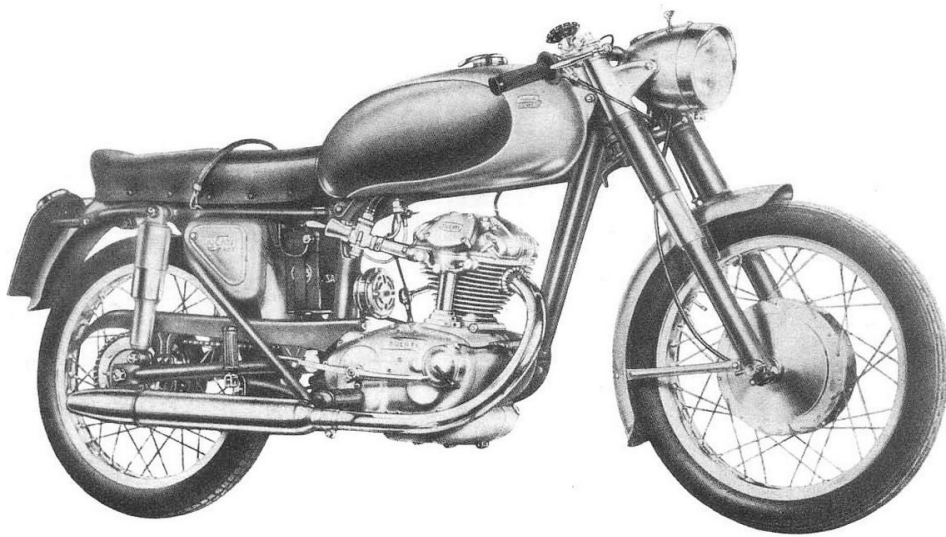
175 Turismo



200 elite



125 Turismo



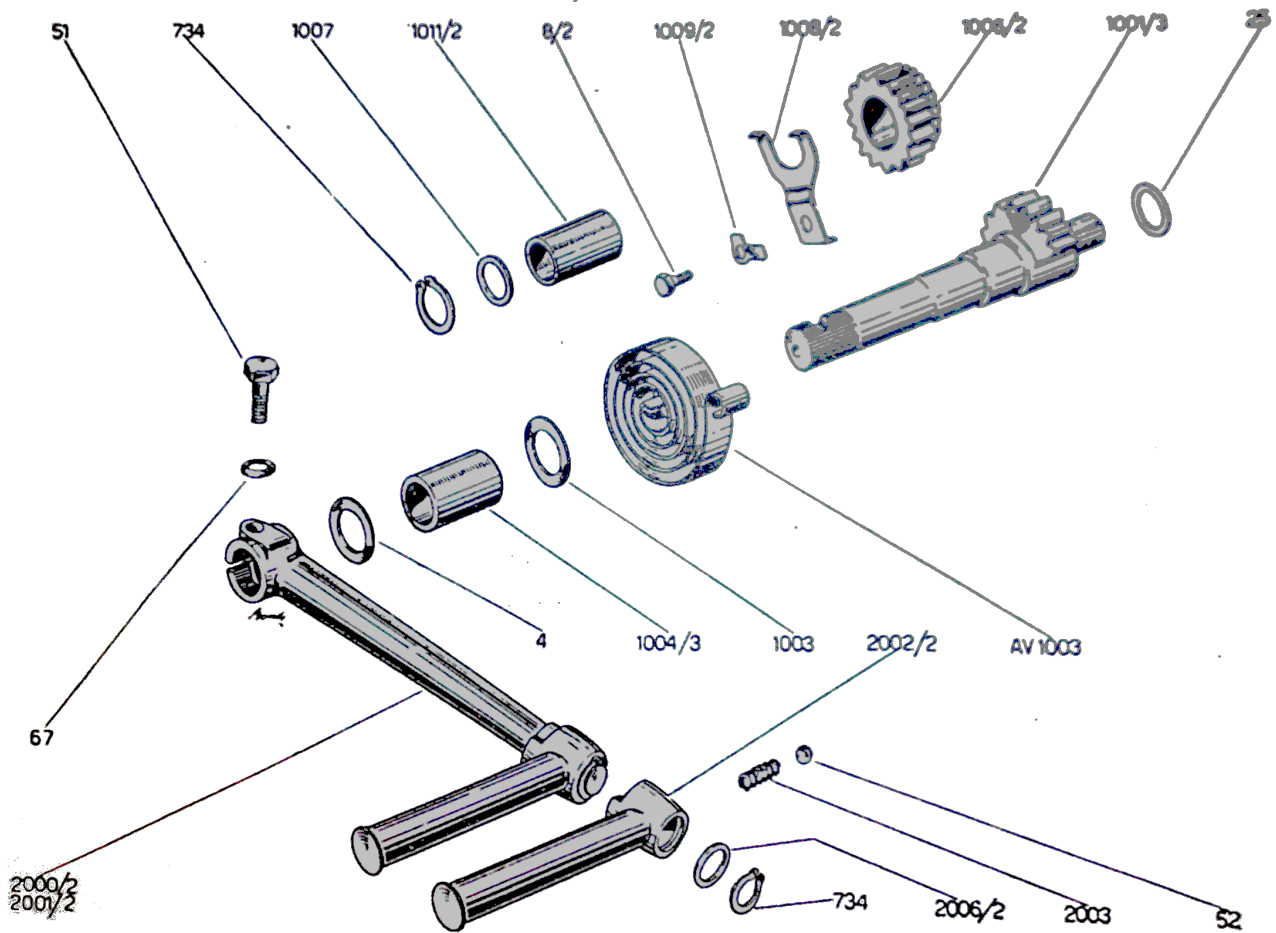
125 Sport

## Índice de contenido

MOTOR. Grupo AV – Puesta en marcha.	125TS – 125S – 175TS - 200é.....	6
MOTOR . Grupo CB – Cambio velocidades	125TS - 125S - 175TS - 200é.....	8
MOTOR . Grupo CF – Cambio embrague	125TS - 125S - 175TS - 200é.....	10
MOTOR . Grupo CL – Cilindro	125TS - 125S.....	12
MOTOR . Grupo CL – Cilindro	175TS - 200é.....	13
MOTOR . Grupo DS – Distribución 125TS - 125S.....		14
MOTOR . Grupo DS – Distribución 175TS - 200é.....		16
BASTIDOR. Grupo IE – Equipo eléctrico	125TS– 175TS– 125S– 200é.....	18
MOTOR. Grupo IM – Cigüeñal 125TS – 125S.....		20
MOTOR. Grupo IM – Cigüeñal 175TS – 200é.....		22
MOTOR. Grupo KA – Carter (lado embrague)	125TS– 175TS– 125S– 200é.....	24
BASTIDOR. Grupo KA – Carter Lado embrague	125TS - 125S - 175TS - 200é.....	26
BASTIDOR. Grupo KA – Carter Lado Cadena	125TS - 125S - 175TS - 200é.....	27
MOTOR. Grupo PM – Bomba (Carter – equipo eléctrico 125TS– 175TS– 125S– 200é.....		29
BASTIDOR. Grupo SC – Escape	125TS - 125S - 175TS - 200é.....	31
MOTOR. Grupo TS – Culata 125TS – 125S.....		32
MOTOR. Grupo TS – Culata 175TS – 200é.....		34
BASTIDOR. Grupo TS – Culata. Tubo admisión, carburador	125TS – 175 TS.....	36
BASTIDOR. Grupo TS – Culata. Tubo admisión, carburador	125S – 200é.....	39
BASTIDOR. Grupo AC-CC – Accesorios - cadenas - cubrecadenas.....		41
125TS - 125S - 175TS - 200é.....		41
BASTIDOR. Grupo CA-FR-PE – Caballete – Freno trasero - Estribas.....		43
175TS - 200é.....		43
BASTIDOR. Grupo CA-FR-PE – Caballete – Freno trasero - Estribas.....		45
125TS - 125S.....		45
BASTIDOR. Grupo FA – Horquilla delantera 175TS - 200é.....		46
BASTIDOR. Grupo FC – Faro y claxon 125TS – 175TS – 125S – 200é.....		48
BASTIDOR. Grupo FP-MP – Horquilla y amortiguadores traseros.....		51
125TS – 125S – 175TS - 200é.....		51
BASTIDOR. Grupo MC – Manillar y mandos Turismo.	125 TS – 175 TS.....	52
BASTIDOR. Grupo MC – Semi-manillar y mandos Sport.	125 S – 200 é.....	54
BASTIDOR. Grupo PA-PP – Guardabarros	125TS.....	56
BASTIDOR. Grupo PA-PP – Guardabarros	125S.....	57
BASTIDOR. Grupo PA-PP – Guardabarros	175TS.....	58
BASTIDOR. Grupo PA-PP – Guardabarros	200é.....	59
BASTIDOR. Grupo PT – Soporte Placa Matrícula	125TS– 175TS– 125S– 200é.....	60
BASTIDOR. Grupo RA – Rueda delantera	125TS– 175TS– 125S– 200é.....	61
BASTIDOR. Grupo RP – Rueda trasera	125TS– 175TS– 125S– 200é.....	63
BASTIDOR. Grupo SB – Depósito. Lista de piezas.	125s.....	65
BASTIDOR. Grupo SB – Depósito. Lista de piezas.	125 TS – 175 TS.....	66
BASTIDOR. Grupo SB – Depósito. Lista de piezas.	200 é.....	67
BASTIDOR. Grupo SE – Sillín. 125 TS – 175 TS.....		68
BASTIDOR. Grupo SE – Sillín. 125 S – 200 é.....		69
BASTIDOR. Grupo TE – Bastidor	125TS – 175TS – 125S – 200é.....	70

**MOTOR. Grupo AV – Puesta en marcha.**

**125TS – 125S – 175TS - 200é**

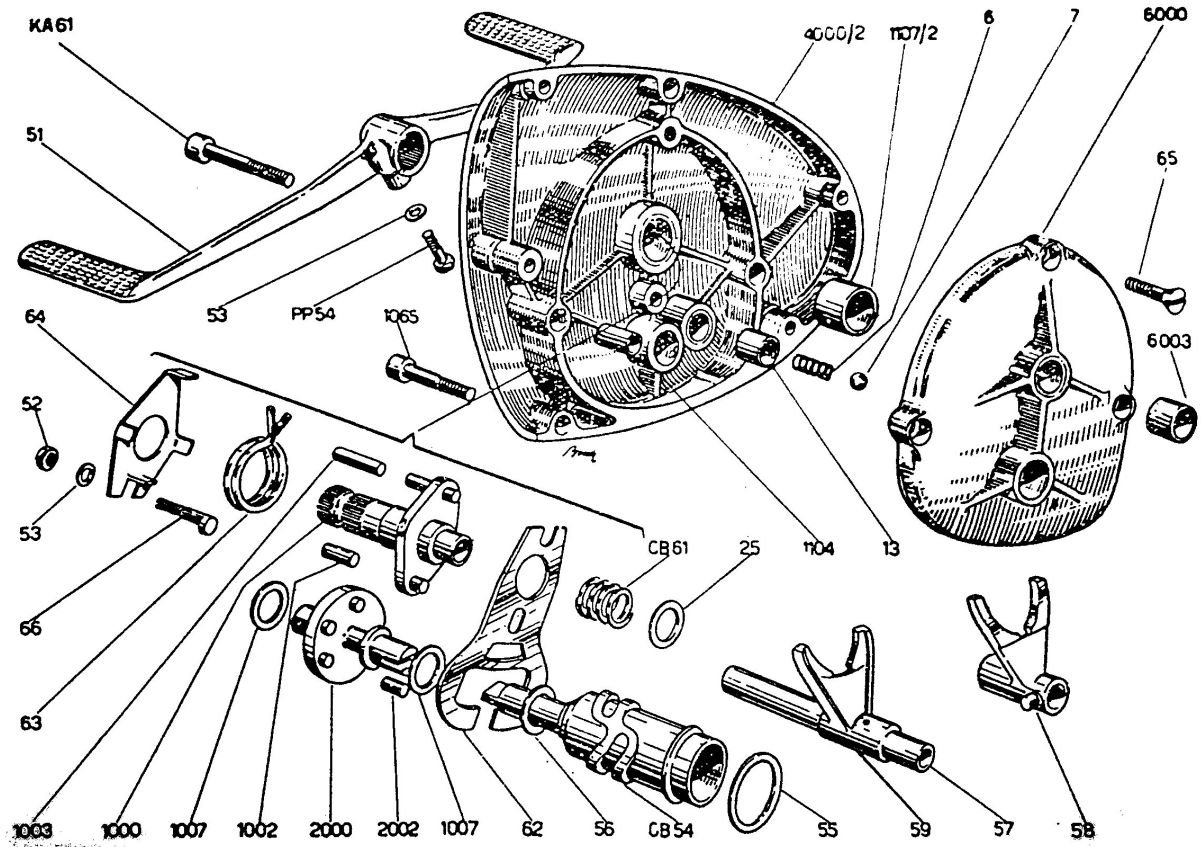


REFERENCIA		DENOMINACIÓN	VALIDEZ	CANTIDAD
1	2			
100.D	4	Arandela rozamiento Ø 18,5 x Ø 25 x 0,5		1
98.PM	08/02/10	Tornillo TE6 MA x 12		1
175,R	25	Arandela rozamiento Ø 12,5 x Ø 20 x 0,5		1
175A.V	51	Tornillo TE8 MB x 28		1
60V2.FA	52	Bola 3/16" (Ø 4,76)		1
175,KA	67	Arandela curvada Ø 8,4 x Ø 15 x 0,5		1
175.B	734	Anillo Seeger 15E		2
175.AV	1001/3	Eje sector puesta en marcha		1
100.A	1003	Arandela rozamiento Ø 18 x Ø 32,5 x 0,5		1
175.	AV1003	Muelle retorno palanca		1
175.AV	1004/3	Separador		1
175.AV	1006/2	Piñon puesta en marcha		1
175.AV	1007	Arandela rozamientos Ø 15,5 x Ø 20 x 0,5		1

REFERENCIA		DENOMINACIÓN	VALIDEZ	CANTIDAD	
1	2				
175.AV	1008/2	Muelle empujador piñon		2	
175.AV	1009/2	Seguro		1	
175.AV	1011/2	Casquillo Ø 15 x Ø 17 x 28 (sobremedida 0,05)		1	
175.AV	2000/2	Palanca puesta en marcha completa		1	
175.AV	2001/2	Palanca puesta en marcha		1	
175.AV	2002/2	Pedal palanca puesta en marcha		1	
98.AV	2003	Muelle pedal		1	
175.AV	2006/2	Arandela retención.		1	

**MOTOR . Grupo CB – Cambio velocidades  
200é**

**125TS - 125S - 175TS -**



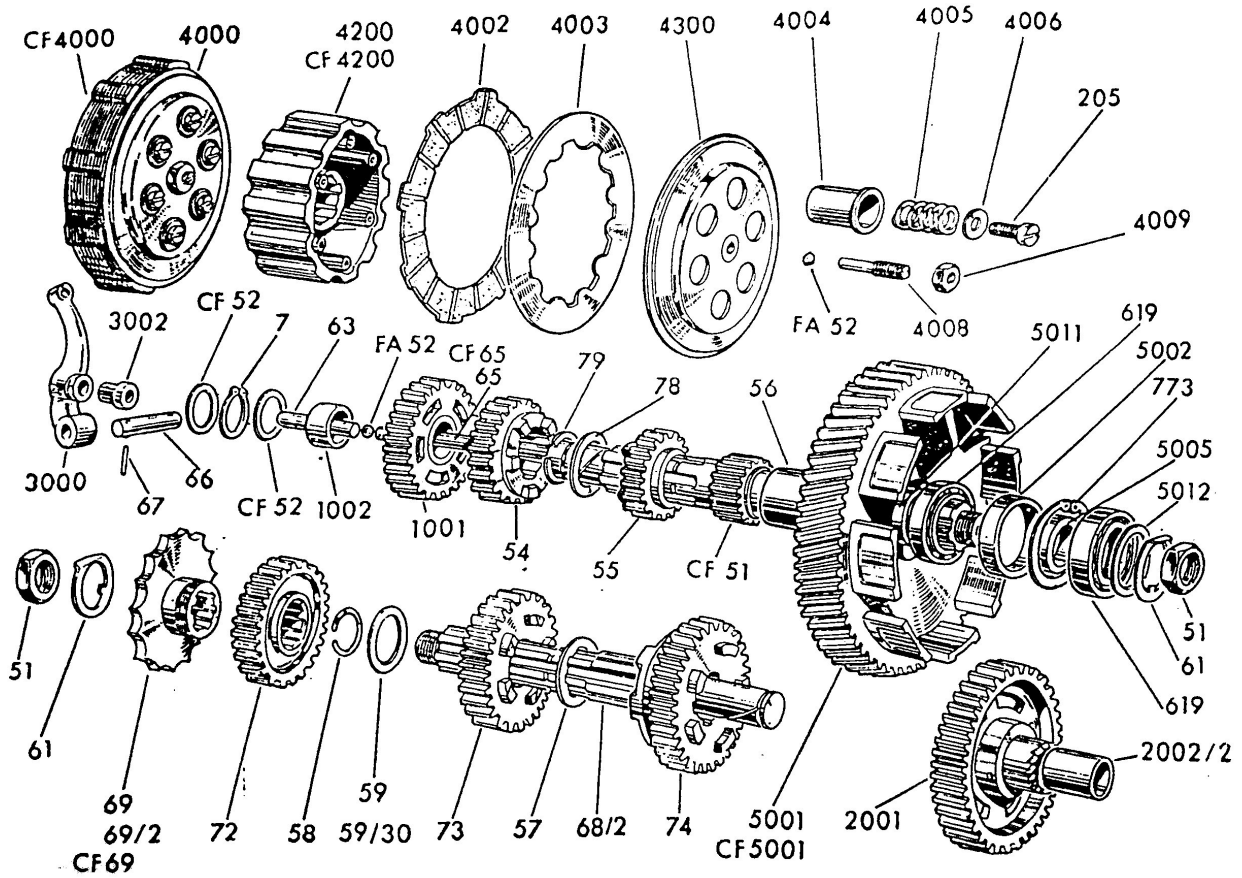
REFERENCIA		DENOMINACIÓN	VALIDEZ	CANTIDAD
1	2			
100.K.	6	Muelle presión bola		1
100.K.	7	Bola de 11/23 (Ø 8'731)		1
100.K.	13	Casquillo Ø 8'9 x Ø13 x 14		1
175.R	25	Arandela rozamiento Ø12'5 x Ø20 x 0'5		1
175.CB	51	Palanca cambio velocidades		1
48"A	52	Tuerca E. de 6 MA X 6		1
175.CB	53	Arandela cóncava Ø6'4 x Ø11 x 0'5		2
175.	CB54	Tambor desplazamiento horquillas		1
100V.	PP54	Tornillo TE. 6 MA x 25		1
175.CB	55	Arandela rozamiento Ø36'5 x Ø42 x 0'5		1
175.CB	56	Arandela rozamiento Ø16'5 x 22 x 0'5		1
175.CB	57	Eje horquillas		2
175.CB	58	Horquilla cambio 1ª y 3ª velocidad		1
175.CB	59	Horquilla cambio 2ª y 4ª velocidad		1
175.	CB61	Muelle empujador horquilla		1



REFERENCIA		DENOMINACIÓN	VALIDEZ	CANTIDAD	
1	2				
175.	KA61	Tornillo T.C.E.I 6 MA X 40		1	
175.CB	62	Horquilla mando selector		1	
175.CB	63	Muelle retorno palanca.		1	
175.CB	64	Pletina seguro selector		1	
175.KA	65	Tornillo T.S.C. 6 MA X 30		3	
175.CB	66	Tornillo excéntrico 6MA		1	
175.CB	1000	Eje mando horquilla		1	
175.CB	1002	Perno mando horquilla Ø7 x 12 (sobremedida 0'02)		1	
175.CB	1003	Perno mando horquilla Ø7 x 23 (sobremedida 0'02)		1	
175.AV	1007	Arandela rozamiento Ø 15'5 x Ø 20 x 0,5		2	
100.T	1065	Tornillo T.C.E.I. 6 MA X 30		5	
175.KA	1104	Casquillo situación Ø7 x Ø10 x 13 (Sobremedida 0,05)		2	
175.KA	1107/2	Casquillo Ø15 x Ø17 x 18 (sobremedida 0,1)		1	
175.CB	2000	Selector cambio.		1	
175.CB	2002	Perno para selector Ø5 x 9'5 (sobremedida 0,02)		3	
125.1.KA	4000	Tapa carter lado cadena		1	
175.KA	6000	Tapa selector cambio		1	
175.KA	6003	Casquillo Ø12 x Ø15 x 11 (sobremedida 0'1)		1	

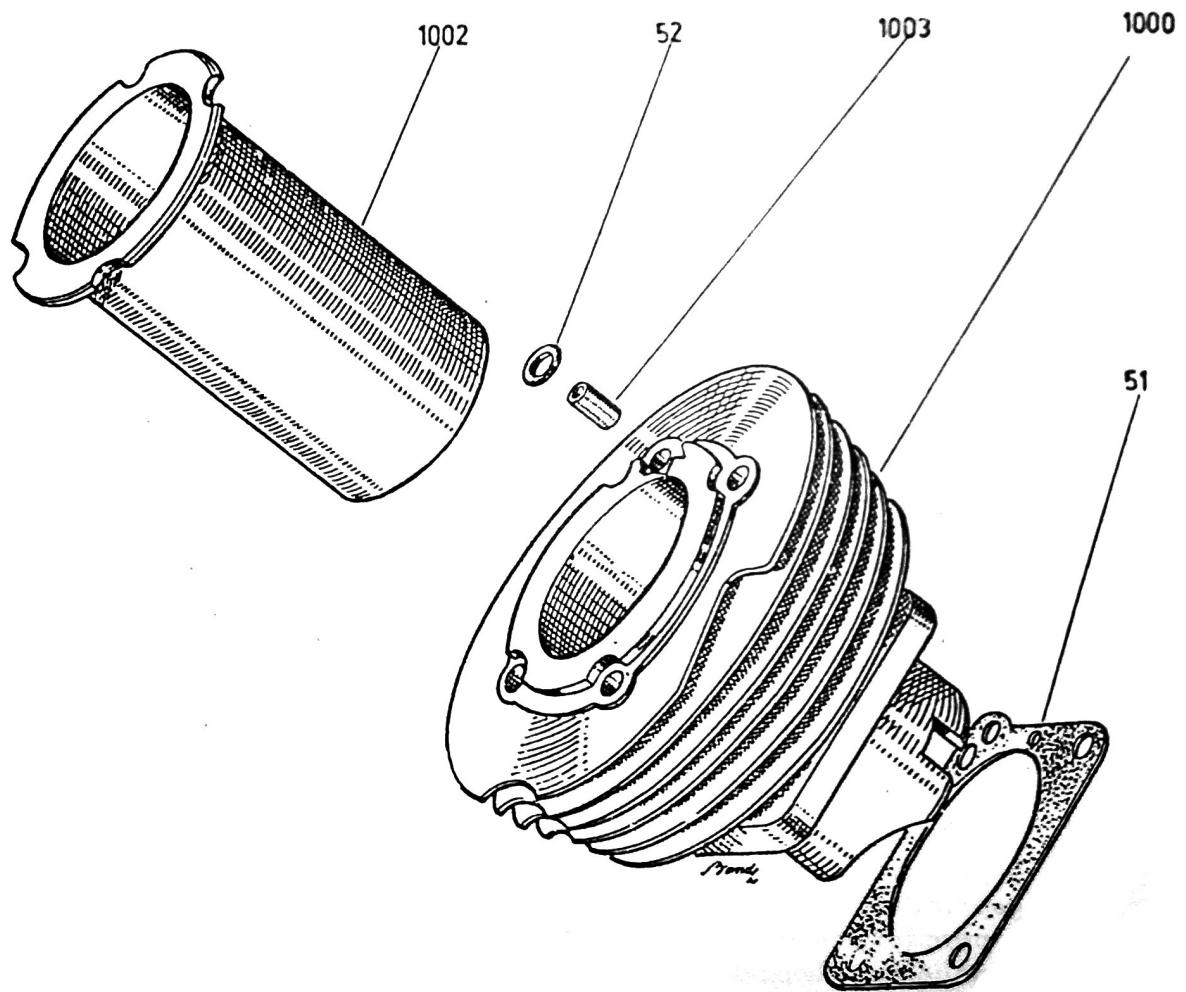
**MOTOR . Grupo CF – Cambio embrague**

**125TS - 125S - 175TS - 200é**

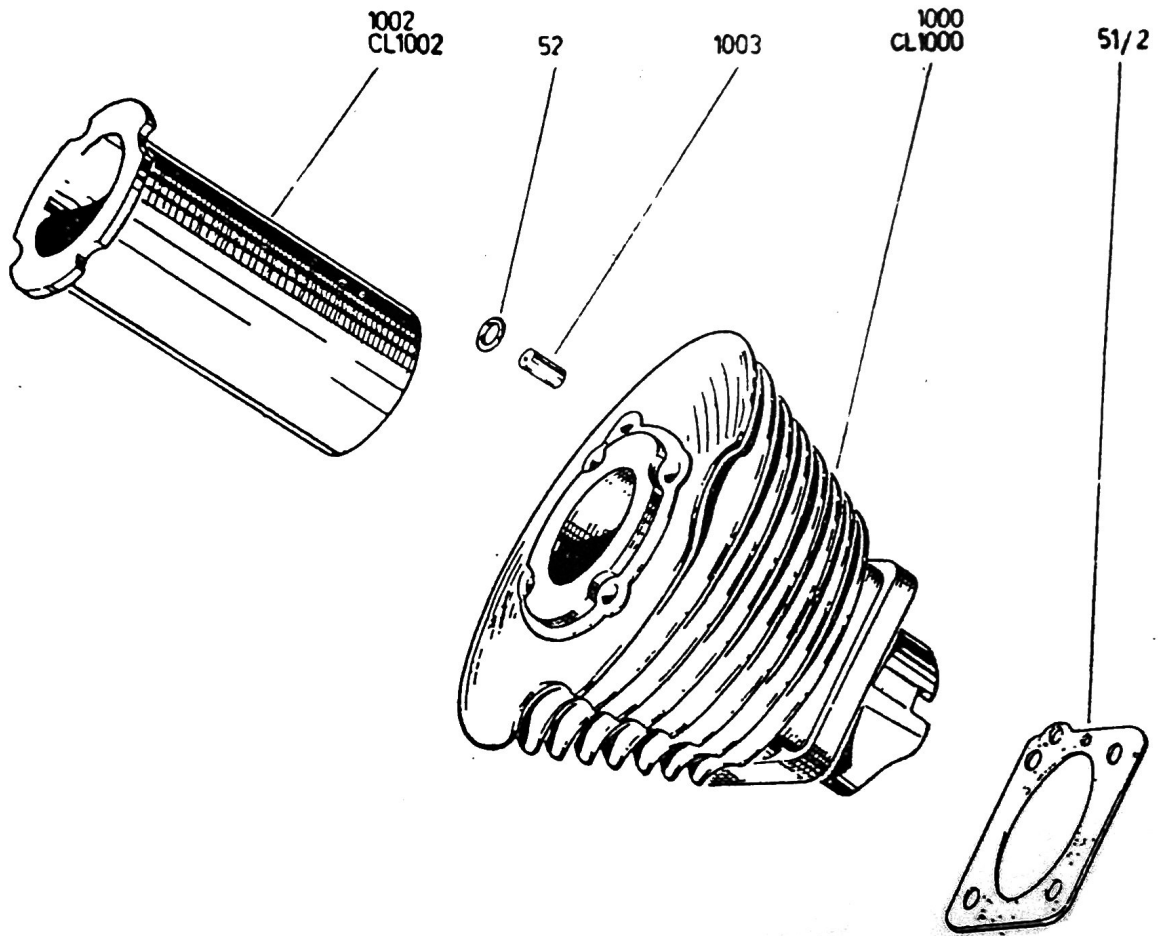


REFERENCIA		DENOMINACIÓN	VALIDEZ	CANTIDAD
1	2			
48"MU	7	Anillo seeger 17E		1
125.CF	51	Tuerca E (Ø16 x 1M) x 6		2
125.8	CF51	Eje primario cambio		1
175.	CF52	Arandela rozamiento Ø17'2 x Ø24 x 0'5		2
60V2	FA52	Bola 3/16" (Ø4'76)		2
175.CF.	54	Engranaje conductor 3ª velocidad Z = 28		1
100S.CF	55	Engranaje conductor 2ª velocidad Z = 23		1
125.8.CF	56	Separador		1
175.CF	57	Arandela estriada eje secundario.		1
175.CF	58	Anillo elástico Øi = 18		1
175.CF	59	Arandela rozamiento Ø20'5 x Ø28 x 0'5		2
175.CF	59/30	Arandela rozamiento Ø20'5 x Ø28 x 0'3		1
175.CF	61	Seguro Øi = 16'3		2
175.CF	63	Varilla empuje embrague		1
175.CF	65	Varilla mando embrague para 125TS - 125S		1
175.6.	CF65	Varilla mando embrague para 175TS - 200é		1

REFERENCIA		DENOMINACIÓN	VALIDEZ	CANTIDAD
1	2			
175.CF	66	Eje palanca embrague Ø8 x 38		1
175.CF	67	Pasador elástico abierto Ø2'8 x 25		1
175.CF	68/2	Eje secundario cambio		1
125.1.CF	69	Piñón cadena Z=16 para 125S. - Para 125TS Z=15		1
175.	CF69	Piñón cadena Z=15 para 175TS		1
175.CF	69/2	Piñón cadena Z=16 para 200é		1
175.CF	72	Engranaje conducido 4ª velocidad Z=30		1
175.CF	73	Engranaje conducido 3ª velocidad Z=33		1
100S.CF	74	Engranaje conducido 2ª velocidad Z=38		1
175.CF	78	Arandela rozamiento Ø22'1 x Ø27'5 x 0'5		1
175.CF	79	Anillo elástico Øi=20		1
48"AC	205	Tornillo TC. 5 MA x 12		6
175.B	619	Rodamiento Ø20 x Ø42 x 9		2
175.B	773	Anillo Seeger 42 I		1
175.CF	1001	Engranaje conductor 4ª velocidad Z = 31		1
175.CF	1002	Casquillo Ø17 x Ø19 x 16'2		1
100S.CF	2001	Engranaje conducido 1ª velocidad Z = 44		1
175.CF	2002/2	Casquillo Ø15 x Ø17 x 31'2 (sobremedida 0'05)		1
175.CF	3000	Palanca embrague		1
175.CF	3002	Casquillo palanca embrague (Sobremedida 0'1)		1
175.CF	4000	Embrague para 125TS y 125S		1
175.6	CF4000	Embrague para 176TS y 200é		1
175.CF	4002	Disco embrague conductor (para 175TS y 200é 6 piezas)		5
175.CF	4003	Disco embrague conducido interno (para 175TS y 200é 5 piezas)		4
175.CF	4004	Dedal alojamiento muelle		6
175.CF	4005	Muelle embrague		6
175.CF	4006	Arandela de chapa de Ø5'2 x Ø14 x 1		6
175.CF	4008	Tornillo regulación embrague 8 MA		1
175.CF	4009	Tuerca E. de 8MA x 5		1
125.1.CF	4200	Tambor embrague para 125TS y 125S		1
175.6	CF4200	Tambor de embrague para 175TS y 200é		1
175.CF	4300	Prensa embrague		1
125.8.CF	5001	Campana embrague para 125TS y 125S		1
175.6	CF5001	Campana de embrague para 175TS y 200é		1
125.8.CF	5002	Separador		1
125.8.CF	5005	Separador interior		1
125.8.CF	5011	Separador exterior		1
125.8.CF	5012	Arandela de chapa de Ø20'5 x 28 x 1		1



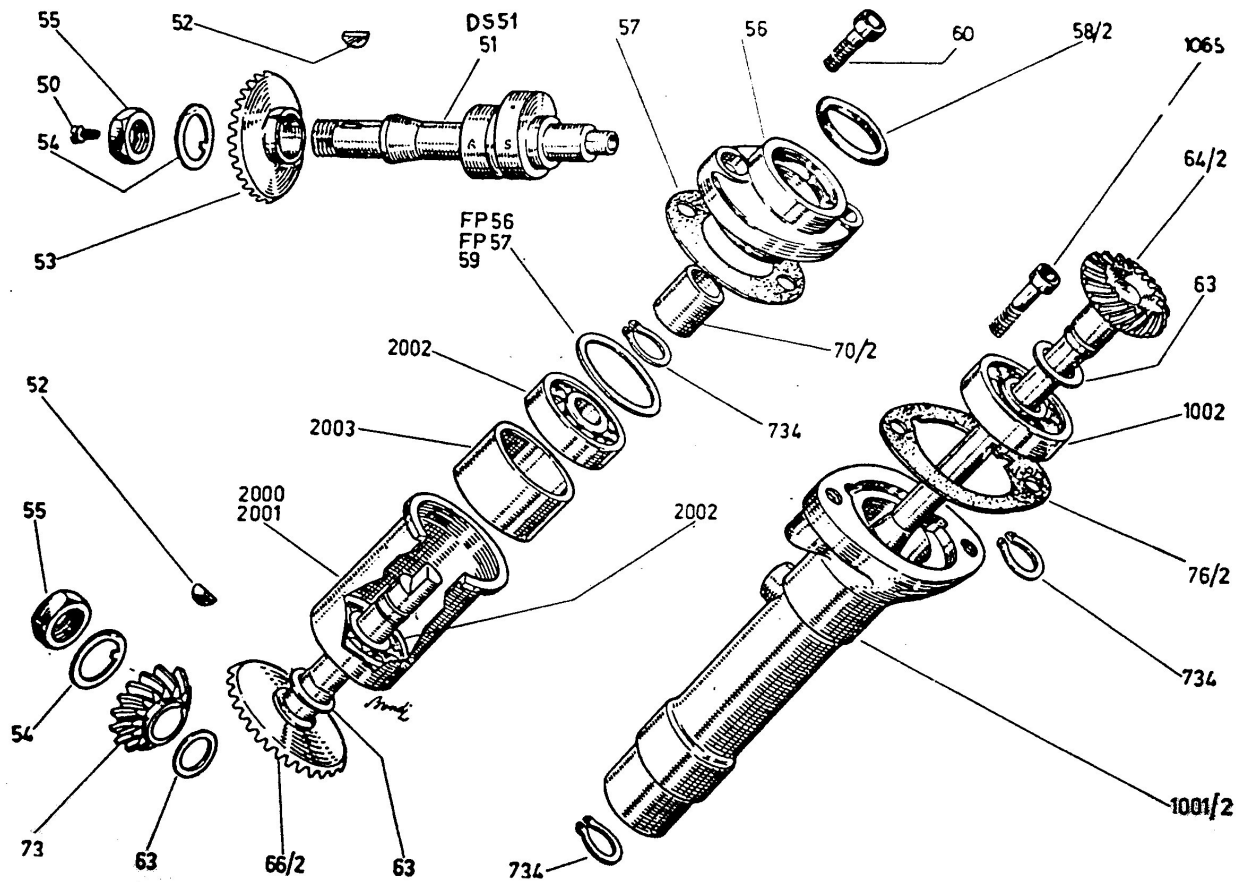
REFERENCIA		DENOMINACIÓN	VALIDEZ	CANTIDAD
1	2			
125.7.CL	51	Junta cilindro carter		1
175.CL	52	Reten Ø11'22 x 7'66 x 1'78		1
125.7.CL	1000	Cilindro		1
*125.1.CL	1002	Camisa para cilindro (se suministra cunto con el cilindro)		1
175.CL	1003	Casquillo situación Ø3 x Ø8 x 16 (sobremedida 0'05)		1



REFERENCIA		DENOMINACIÓN	VALIDEZ	CANTIDAD
1	2			
175.CL	51/2	Junta cilindro carter		1
175.CL	52	Reten Ø11'22 x 7'66 x 1'78		1
175.CL	1000	Cilindro para 175TS		1
200.	CL1000	Cilindro para 200é		1
*175.CL	1002	Camisa para cilindro 175TS (se suministra cunto con el cilindro)		1
*200.	CL1002	Camisa para cilindro 200é (se suministra cunto con el cilindro)		1
175.CL	1003	Casquillo situación Ø3 x Ø8 x 16 (sobremedida 0'05)		1

**MOTOR . Grupo DS – Distribución**

**125TS - 125S**

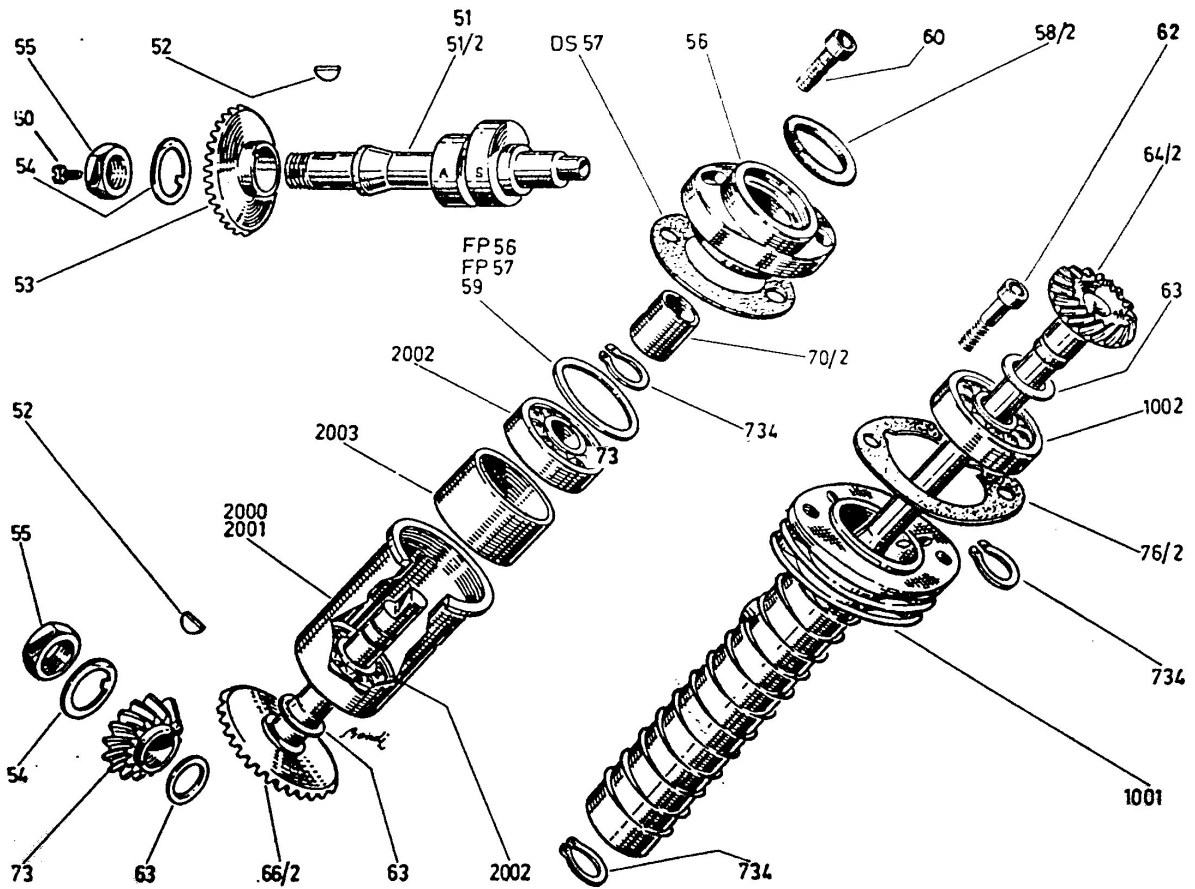


REFERENCIA		DENOMINACIÓN	VALIDEZ	CANTIDAD
1	2			
125.7.DS	50	Tornillo T.C. De 6 MA X 10		1
125.7.DS	51	Eje de levas para 125S		1
125.1	DS51	Eje de levas para 125TS		1
175.DS	52	Chaveta especial americana 3x5		2
175.DS	53	Piñón mando distribución Z = 28		1
175.DS	54	Arandela seguridad con entalla Øi= 14'5		2
175.DS	55	Tuerca · (14 x 1 M Izq) x 6		2
125.1.ds	56	Tapa porta cojinetes distribución.		1
98VS1	FP56	Arandela rozamiento Ø29'2 x Ø35 x 0'2		1
175.DS	57	Junta tapa carter		1
98VS1	FP57	Arandela rozamiento Ø29'2 x Ø35 x 0'5		1
175.DS	58/2	Retén Ø38'4 x Ø31'34 x 3'53		1
175.DS	59	Arandela rozamiento Ø29'2 x Ø35 x 0'2		1
175.G	60	Tornillo T.C.E.I de 6MA x 20		2
REFERENCIA		DENOMINACIÓN	VALIDEZ	CANTIDAD

1	2				
175.DS	63	Arandela rozamiento Ø15'5 x Ø22 x 1 (sobremedidas: 0'05 – 0'1 – 0'2 - 0'5)			3
125.1.DS	64/2	Eje con piñón mando distribución Z = 20			1
175.DS	66/2	Eje con piñón mando distribución Z = 30			1
175.DS	70/2	Manguito Ø15 x Ø20 x 34 (a petición Ø14'990 – Ø14'985 - Ø14'980)			1
175.DS	73	Piñón mando distribución Z = 21			1
125.7.DS	76/2	Junta carcasa-culata			1
175.B	734	Anillo seguridad Seeger 15E.			3
125.1.DS	1001/2	Carcasa protectora distribución.			1
175.DS	1002	Rodamiento Ø15 x Ø35 x 11			1
100.T	1065	Tornillo T.C.E.I de 6MA x 30			2
175.DS	2000	Portarodamientos completo			1
175.DS	2001	Portarodamientos distribución.			1
175.DS	2002	Rodamiento Ø15 x Ø35 x 11			2
175.DS	2003	Separador Ø31 x Ø35 x 19'6			1

**MOTOR . Grupo DS – Distribución**

**175TS - 200é**



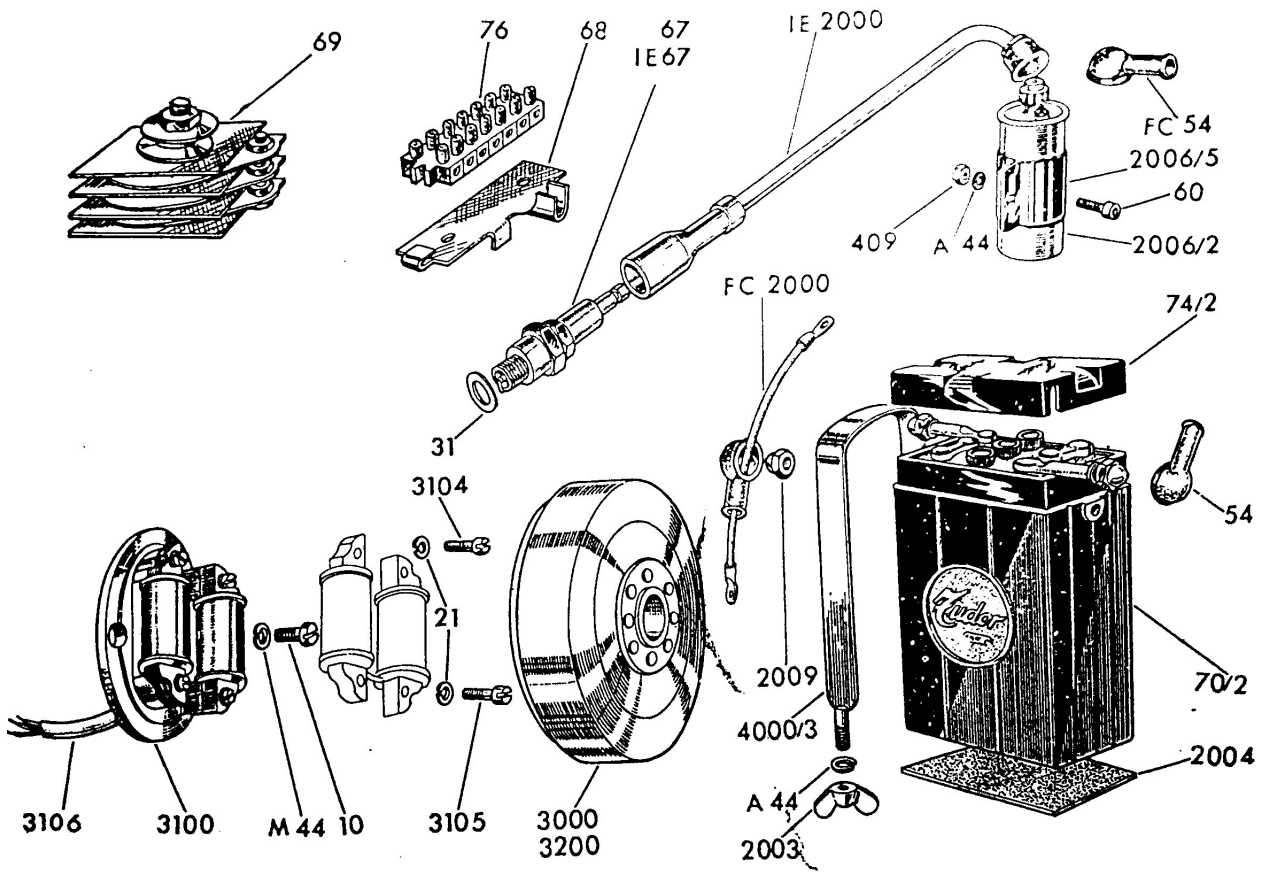
REFERENCIA		DENOMINACIÓN	VALIDEZ	CANTIDAD
1	2			
125.7.DS	50	Tornillo T.C. De 6 MA X 10 (hasta m 12.000 emplear 175TS 1105)	Desde m 12.001	1
175.DS	51	Eje de levas para 175TS		1
175S.DS	51/2	Eje de levas para 200é		1
175.DS	52	Chaveta especial americana 3x5		2
175.DS	53	Piñón mando distribución Z = 28		1
175.DS	54	Arandela seguridad con entalla Øi= 14'5		2
175.DS	55	Tuerca · (14 x 1 M Izq) x 6		2
125.1.DS	56	Tapa porta cojinetes distribución.		1
98VS1	FP56	Arandela rozamiento Ø29'2 x Ø35 x 0'2		1
175.DS	57	Junta tapa carter		1
98VS1	FP57	Arandela rozamiento Ø29'2 x Ø35 x 0'5		1
175.DS	58/2	Retén Ø38'4 x Ø31'34 x 3'53		1
175.DS	59	Arandela rozamiento Ø29'2 x Ø35 x 0'2		1
175.G	60	Tornillo T.C.E.I de 6MA x 20		2
175.DS	62	Tornillo T.C.E.I de 6MA x 35		2
REFERENCIA		DENOMINACIÓN	VALIDEZ	CANTIDAD



1	2				
175.DS	63	Arandela rozamiento Ø15'5 x Ø22 x 1 (sobremedidas: 0'05 – 0'1 – 0'2 - 0'5)			3
175.DS	64/2	Eje con piñón mando distribución Z = 20			1
175.DS	66/2	Eje con piñón mando distribución Z = 30			1
175.DS	70/2	Manguito Ø15 x Ø20 x 34 (a petición Ø14'990 – Ø14'985 - Ø14'980)			1
175.DS	73	Piñón mando distribución Z = 21			1
175.DS	76/2	Junta carcasa-culata			1
175.B	734	Anillo seguridad Seeger 15E.			3
175.7.DS	1001	Carcasa protectora distribución.			1
175.DS	1002	Rodamiento Ø15 x Ø35 x 11			1
100.T	1065	Tornillo T.C.E.I de 6MA x 30			2
175.DS	2000	Portarodamientos completo			1
175.DS	2001	Portarodamientos distribución.			1
175.DS	2002	Rodamiento Ø15 x Ø35 x 11			2
175.DS	2003	Separador Ø31 x Ø35 x 19'6			1

**BASTIDOR. Grupo IE – Equipo eléctrico**

**125TS– 175TS– 125S– 200é**

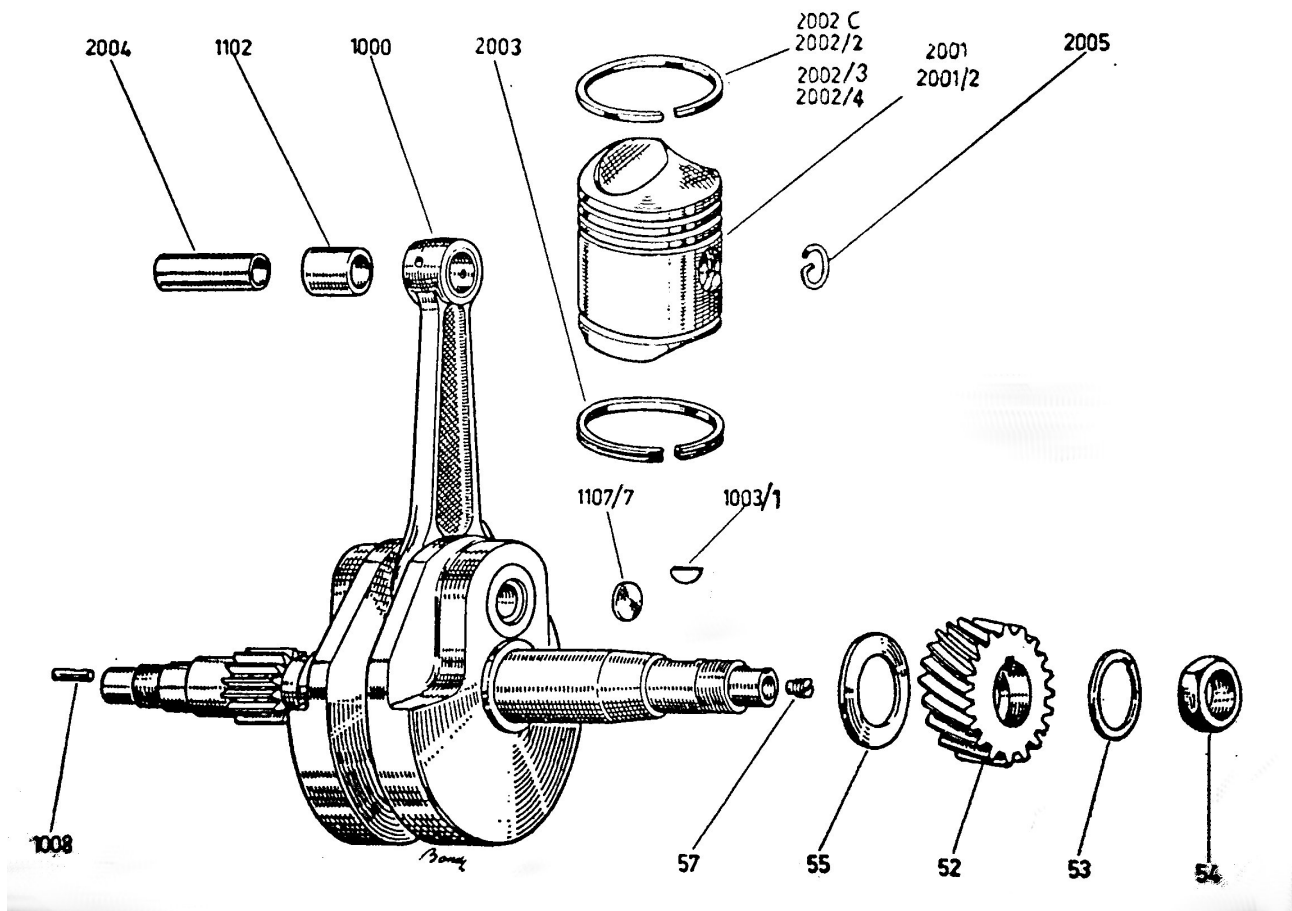


REFERENCIA		DENOMINACIÓN	VALIDEZ	CANTIDAD
1	2			
48"AB	10	Tornillo T.C.C. De 5 MA x 15		3
48"AB	21	Arandela Grower Ø4'3		4
48"M	31	Junta bujía (sólo recambio)		1
48"	M44	Arandela Grower Ø5'3		3
48"	A44	Arandela Grower Ø6'4		3
175V.FC	54	Capuchón		1
175VS.	FC54	Capuchón para bobina		2
175.G	60	Tornillo T.C.E.I de 6MA x 20		2
175S.IE	67	Bujía con junta, grado térmico W 240 T1 Bosch- LODGE 2HN. Para 125S y 200é		1
175.	IE67	Bujía con junta, grado térmico W 225 T1 Bosch- LODGE HN. Para 175TS y 125TS		1
175V.TE	68	Soporte grupo conexiones		1
175.IE	69	Rectificador MOTOPLAT 20V - 7A		1
175.IE	70/2	Batería con tapa TUDOR 6V - 16A/h		1
175.IE	74/2	Tapa para baterías		1
175.IE	76	Grupo de conexiones		1

REFERENCIA		DENOMINACIÓN	VALIDEZ	CANTIDAD	
1	2				
48"MK	409	Tuerca E. de 6MA x 4		2	
175S.	IE2000	Cable de encendido		1	
175V.	FC2000	Cable de masa		1	
98VS.FC	2003	Tuerca con aletas 6MA		1	
98VS.FC	2004	Guarnición base batería.		1	
125.7.IE	2006/2	Bobina externa A.T. En CC – 6v. Con brida MOTOPLAT		1	
125.7.IE	2006/5	Brida para bobina (Solo recambio)		1	
98VS.FC	2009	Tuerca con casquillo 1/4"		2	
175S.IE	3000	Volante magnético MOTOPLAT. Tensión 6v. Potencia B.T. 40W-h = 49		1	
125.1.IE	3100	Base estator		1	
125.7.IE	3104	Tornillo T.C. De 4MA x 25. Fijación 1ª bobina		2	
125.7.IE	3105	Tornillo T.C. De 4MA x 22. Fijación 2ª bobina.		2	
125.7.IE	3106	Cable tripolar de B.T.		1	
125.7.IE	3200	Volante H=39		1	
175V.IE	4000/3	Brida batería.		1	

**MOTOR. Grupo IM – Cigüeñal**

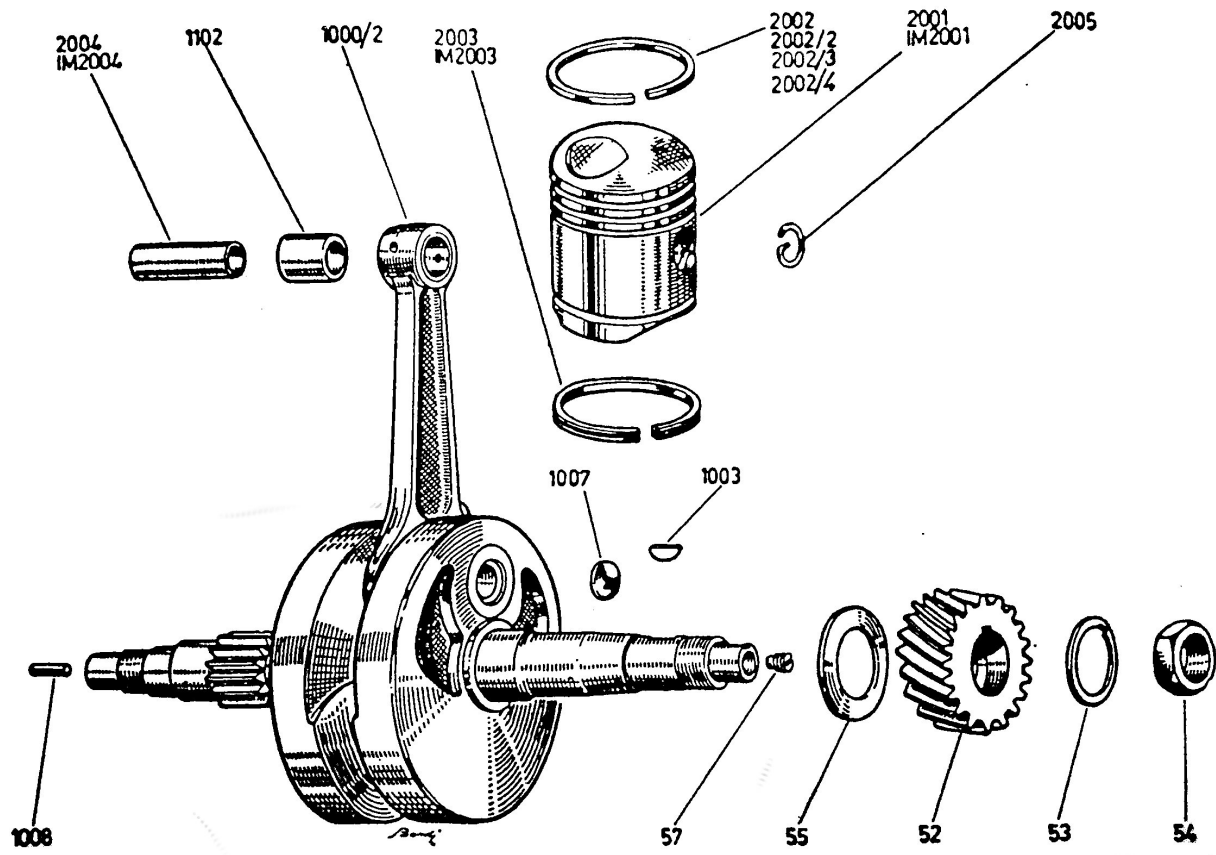
**125TS – 125S**



REFERENCIA		DENOMINACIÓN	VALIDEZ	CANTIDAD
1	2			
125.8.IM	52	Engranaje cigüeñal Z = 22		1
175.IM	53	Seguro Øi = 20'2		1
175.IM	54	Tuerca E. de (20 x 1 M) x 7		1
125.7.IM	55	Arandela rozamiento Ø 25'5 x Ø32 x 0'5 (para reglajes: 0'2 – 0'3 – 0'6 – 0'7 - 0'8)		1
175.IM	57	Tapón roscado		1
125.7.IM	1000	Cigüeñal		1
100.I	1003/1	Chaveta americana 4x5		1
175.IM	1008	Tubito		1
125.1.IM	1102	Casquillo pie de biela (sobremedida 0'05)		1
100.I	1107/7	Disco de cierre		2
125.8.IM	2001	Pistón MAHLE o BORGIO para 125 TS (sobremedidas 0'4 – 0'6 – 0'8 - 1)		1
125.1.IM	2001/2	Pistón MAHLE o BORGIO para 125 S (sobremedidas 0'4 – 0'6 – 0'8 - 1)		1
125.IM	2002C	1 <sup>er</sup> aro de compresión para 125 S (sobremedidas 0'4 – 0'6 – 0'8 - 1)		1

REFERENCIA	DENOMINACIÓN	VALIDEZ	CANTIDAD
------------	--------------	---------	----------

1	2				
125.IM	2002/2	2º aro de compresión para 125 S (sobremedidas 0'4 – 0'6 – 0'8 - 1)		1	
125.IM	2002/3	1º aro de compresión para 125 TS (sobremedidas 0'4 – 0'6 – 0'8 - 1)		1	
125.IM	2002/4	2º aro de compresión para 125 TS (sobremedidas 0'4 – 0'6 – 0'8 - 1)		1	
125.IM	2003	Aro de engrase (sobremedidas 0'4 – 0'6 – 0'8 - 1)		2	
125.1.IM	2004	Eje pistón (sobremedidas 0'01 – 0'015 - 0'02)		1	
125.IM	2005	Anillo elástico eje pistón		2	

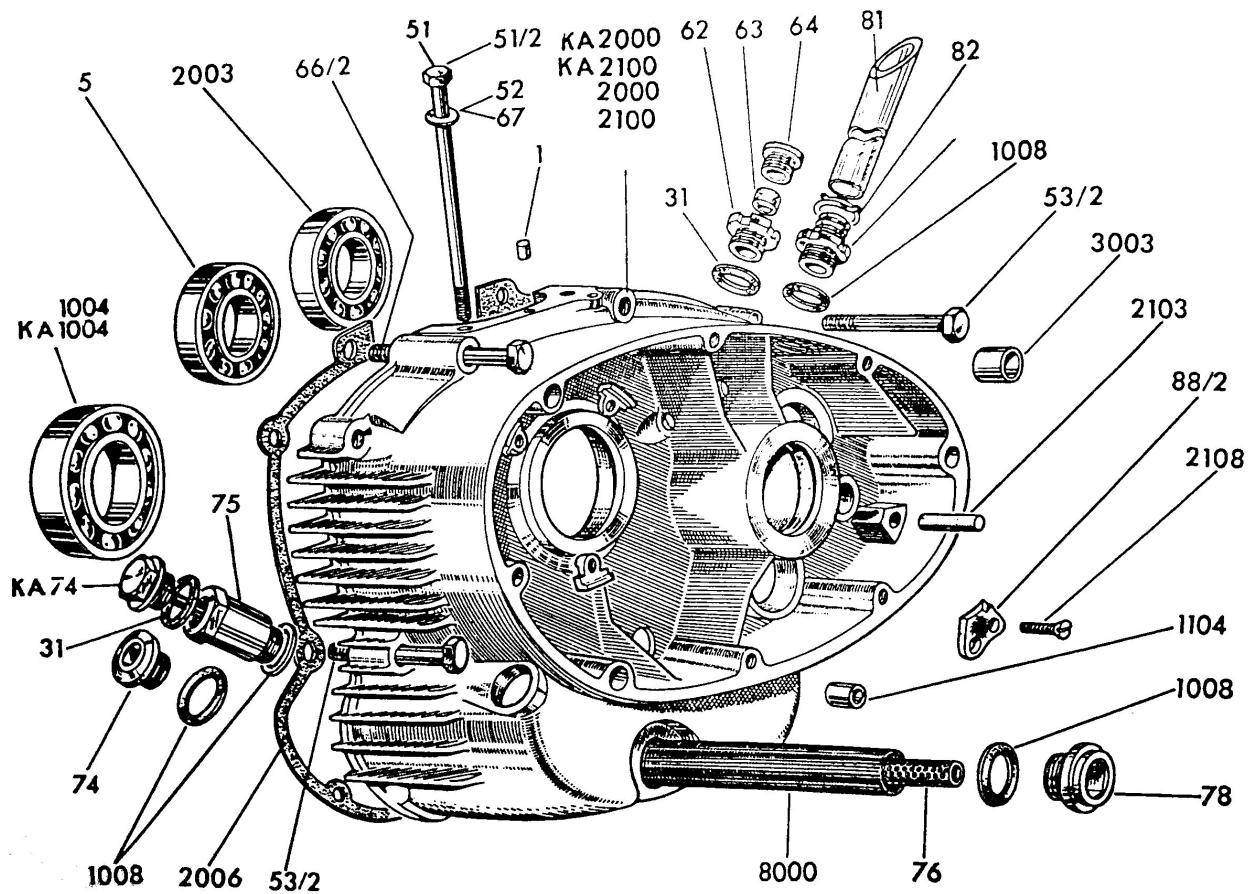


REFERENCIA		DENOMINACIÓN	VALIDEZ	CANTIDAD
1	2			
175.6.IM	52	Engranaje cigüeñal Z = 25		1
175.IM	53	Seguro Øi = 20'2		1
175.IM	54	Tuerca E. de (20 x 1 M) x 7		1
175.IM	55	Arandela rozamiento Ø 30'5 x Ø37 x1 (para reglajes: 1'1 – 1'2 – 1'3)		1
175.IM	57	Tapón roscado		1
175.IM	1000	Cigüeñal		1
100.I	1003/1	Chaveta americana 4x5		1
175.IM	1008	Tubito		1
175.IM	1102	Casquillo pie de biela (sobremedida 0'05)		1
175.IM	2001	Pistón MAHLE o BORGIO para 175 TS (sobremedidas 0'4 – 0'6 – 0'8 - 1)		1
200	IM2001	Pistón MAHLE o BORGIO para 200é (sobremedidas 0'4 – 0'6 – 0'8 - 1)		1
175.IM	2002C	1 <sup>er</sup> aro de compresión para 175TS (sobremedidas 0'4 – 0'6 – 0'8 - 1)		1
175.IM	2002/2	2 <sup>o</sup> aro de compresión para 175TS (sobremedidas 0'4 – 0'6 – 0'8 - 1)		1

REFERENCIA		DENOMINACIÓN	VALIDEZ	CANTIDAD	
1	2				
200.IM	2002/3	1 <sup>er</sup> aro de compresión para 200é (sobremedidas 0'4 – 0'6 – 0'8 - 1)		1	
200.IM	2002/4	2 <sup>o</sup> aro de compresión para 200 é (sobremedidas 0'4 – 0'6 – 0'8 - 1)		1	
175.IM	2003	Aro de engrase 175TS (sobremedidas 0'4 – 0'6 – 0'8 - 1)		2	
200	IM2003	Aro de engrase 200é (sobremedidas 0'4 – 0'6 – 0'8 - 1)		2	
175.IM	2004	Eje pistón 175TS (sobremedidas 0'01 – 0'015 - 0'02)		1	
200	IM2004	Eje pistón 200é (sobremedidas 0'01 – 0'015 - 0'02)		1	
175.IM	2005	Anillo elástico eje pistón		2	

**MOTOR. Grupo KA – Carter (lado embrague)**

**125TS– 175TS– 125S– 200é**

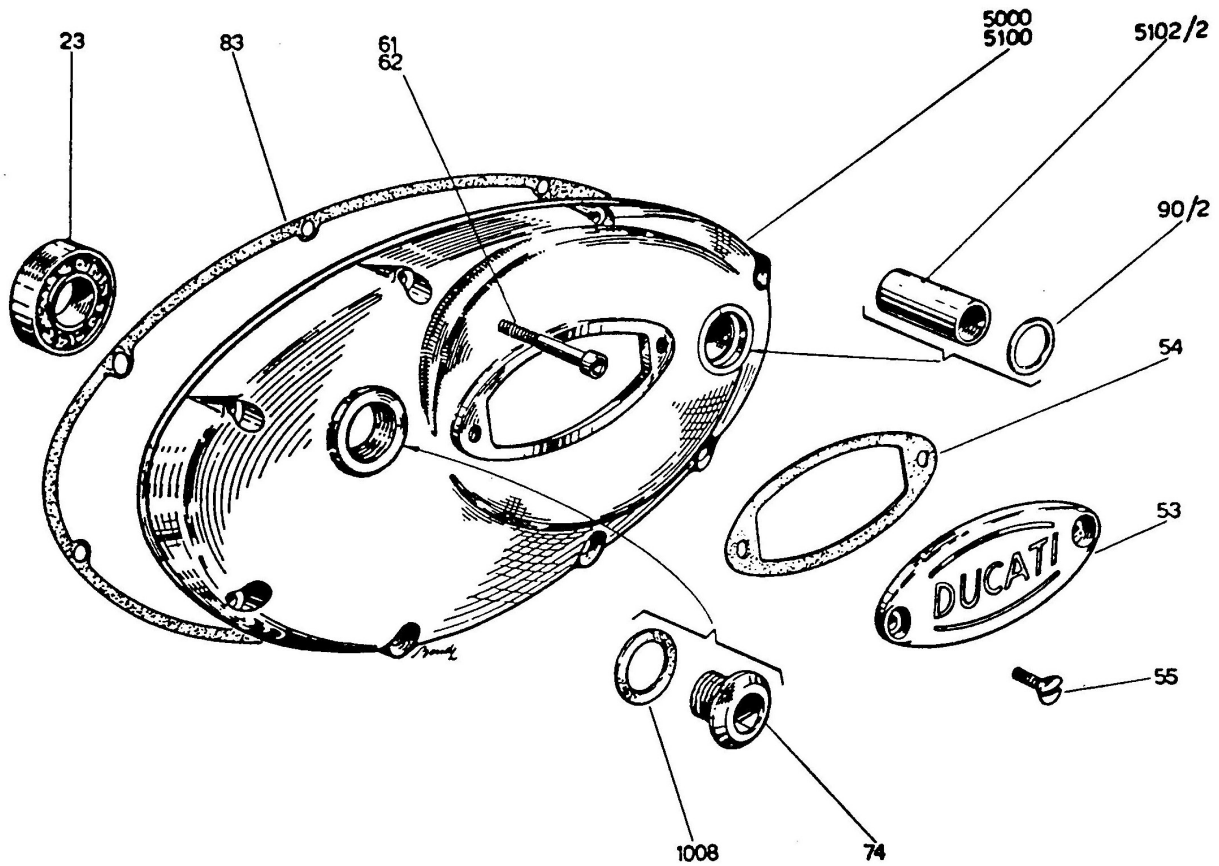


REFERENCIA		DENOMINACIÓN	VALIDEZ	CANTIDAD
1	2			
48" M	1	Clavija cilíndrica de centraje (sobremedida 0'05)		1
175.F	5	Rodamiento Ø20 x Ø47 x 14		1
48" MK	31	Junta de Ø22 x Ø28 x 1'5		2
125.1.KA	51	Tornillo unión cilindro-culata TE 8 MA x 209 para 125.		4
175.KA	51/2	Tornillo unión cilindro-culata TE 10MA x 253 para 175-200		4
175.KA	52	Arandela curvada Ø10'5 x Ø18 x 0'8 para 175-200		4
98V.TE	53/2	Tornillo T.E. 8MA x 85		4
175.IE	62	Tuerca pasacables		1
175.IE	63	Pasacables		1
175.IE	64	Tapón para tuerca		1
175.KA	66/2	Tornillo T.E. 8 MA X 110		2
175.KA	67	Arandela curvada Ø8'4 x Ø15 x 0'5 para 125		4
175.KA	74	Tapón introducción aceite 22 MB		1
200S1.	KA74	Tapón aceite con varilla nivel		1
200S1.KA	75	Racord introducción aceite		1



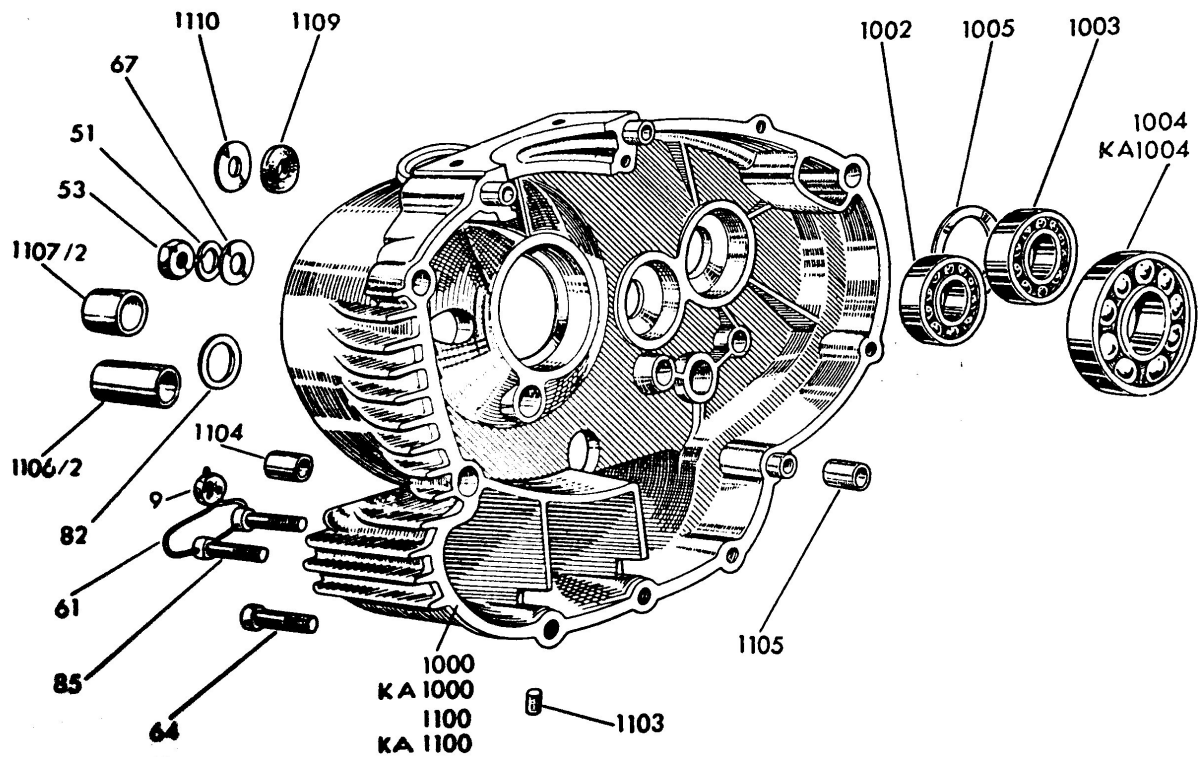
REFERENCIA		DENOMINACIÓN	VALIDEZ	CANTIDAD	
1	2				
175.KA	76	Tubo filtro aceite		1	
175.KA	78	Tapón filtro aceite		1	
175S.KA	80	Racord desvaporizador 22MB para 125S – 200é		1	
125.8	KA80	Desvaporizador para 125TS - 175TS		1	
175S.KA	81	Tubo desvaporizador para 125S - 200é		1	
175S.KA	82	Anillo cierre tubo desvaporizador para 125S - 200é		1	
175.KA	88/2	Tope puesta en marcha		1	
125.7.KA	1004	Rodamiento Ø25 x Ø62 x 17 para 125S – 125TS		1	
175.	KA1004	Rodamiento Ø30 x Ø62 x 16 para 175TS - 200é		1	
125.PM	1008	Junta de aluminio de Ø22'5 x Ø28 x 1		3	
175.KA	1104	Casquillo situación Ø7 x Ø10 x 13 (Sobremedida 0'05)		3	
125.7.KA	2000	Semicarter lado embrague (con rodamientos) para 125		1	
175.7	KA2000	Semicarter lado embrague (con rodamientos) para 175TS - 200é		1	
175.KA	2003	Rodamiento Ø25 x Ø47 x 12		1	
175.KA	2006	Junta carter		1	
125.7.KA	2100	Semicarter lado embrague (con casquillos y clavija) para 125		1	
175.7.	KA2100	Semicarter lado embrague (con casquillos y clavija) para 175TS - 200é		1	
175.KA	2103	Clavija cilíndrica Ø7 x 30 (sobremedida 0'05)		1	
175.KA	2108	Tornillo T.S. 6 MA x 20		2	
175.KA	3003	Casquillo Ø12 x Ø15 x 14 (sobremedida 0'1)		1	
175.KA	8000	Filtro aceite		1	

**BASTIDOR. Grupo KA – Carter Lado embrague 125TS - 125S - 175TS - 200é**



REFERENCIA		DENOMINACIÓN	VALIDEZ	CANTIDAD
1	2			
175.D	23	Rodamiento Ø 17 x Ø 40 x 12		1
175.KA	53	Tapa orificio control embrague		1
175.KA	54	Junta tapa control embrague		1
175.KA	55	Tornillo T.S.C de Ø 6 MA x 14		2
175.KA	61	Tornillo T.C.E.I de Ø 6 MA x 40		5
175.KA	62	Tornillo T.C.E.I de Ø 6 MA x 45		3
175.KA	74	Tapón introducción aceite 22 MB		1
175.KA	83	Junta tapa lado embrague.		1
175.KA	90/2	Retén de Ø 17'86 x Ø 23'1 x 2'62		1
125.PM	1008	Junta de aluminio		1
125.1.KA	5000	Tapa carter lado embrague (con rodamiento)		1
175.1.KA	5100	Tapa carter lado embrague (con casquillo)		1
175.KA	5102/2	Casquillo Ø 18 x Ø 21 x 24'3 (sobremedida 0'01)		1

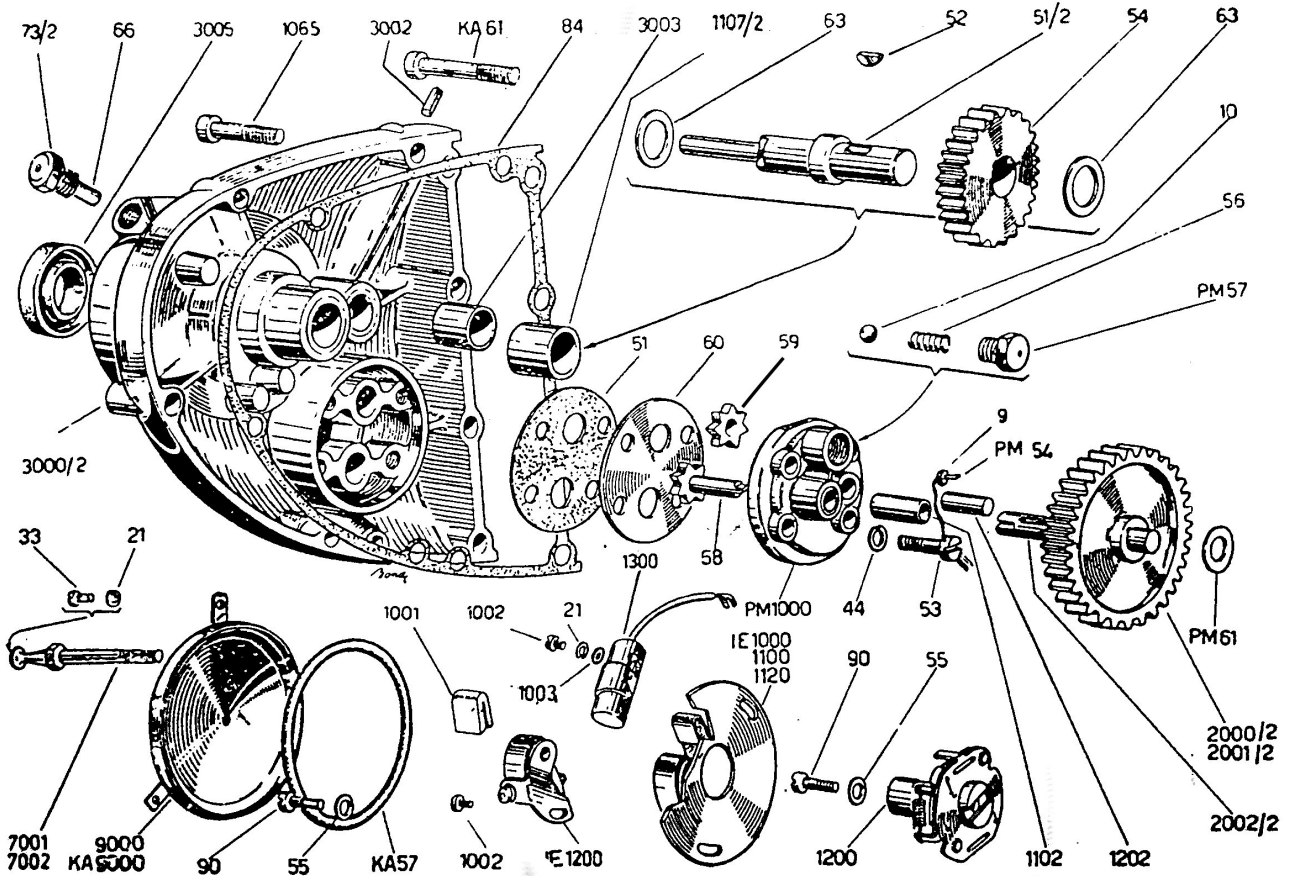
**BASTIDOR. Grupo KA – Carter Lado Cadena 125TS - 125S - 175TS - 200é**



REFERENCIA		DENOMINACIÓN	VALIDEZ	CANTIDAD
1	2			
48"M	9	Precinto		1
60M1.C	51	Arandela Grower de Ø 8'4		4
98V.PE	53	Tuerca E. de Ø8 MA x 8		6
125V.AC	61	Alambre de seguridad		1
175.KA	64	Tornillo T.C.E.I. de Ø 6 MA X 25		3
175.KA	67	Arandela curvada de Ø8'4 x Ø15 x 0'5		6
175.KA	82	Retén de Ø15'88 x Ø21'12 x 2'62		1
175.KA	85	Tornillo T.C.E.I. de Ø6 MA x 25 cabeza taladrada Ø2		2
125.7.KA	1000	Semicarter lado cadena (con rodamientos) para 125		1
175.7.	KA1000	Semicarter lado cadena (con rodamientos) para 175TS y 200é		1
175.KA	1002	Rodamiento Ø17 x Ø40 x 12		1
175.KA	1003	Rodamiento Ø20 x Ø47 x 14		1
125.7.KA	1004	Rodamiento Ø25 x Ø62 x 17 para 125		1
175.	KA1004	Rodamiento Ø30 x Ø62 x 16 para 175TS y 200é		1
175.KA	1005	Arandela chapa de Ø 20'2 x Ø 38 x 0'5		1

REFERENCIA		DENOMINACIÓN	VALIDEZ	CANTIDAD	
1	2				
125.7.KA	1100	Semicarter lado cadena (con casquillos y arandelas) para 125		1	
175.7.	KA1100	Semicarter lado cadena (con casquillos y arandelas) para 175TS y 200é		1	
175.KA	1103	Tapón Ø 8'2 x 12 (sobremedida 0'1)		1	
175.KA	1104	Casquillo situación de Ø7 x Ø10 x 13 (sobremedida 0,05)		4	
175.KA	1105	Casquillo situación de Ø8'6 x Ø12 x 23 (sobremedida 0,05)		3	
175.KA	1106/2	Casquillo Ø10 x Ø13 x 32'5 (sobremedida 0,1)		1	
175.KA	1107/2	Casquillo Ø15 x Ø17 x 18 (sobremedida 0,1)		1	
175.KA	1109	Arandela retén Ø4'5 x Ø22 x 3		1	
175.KA	1110	Arandela de chapa de Ø8 x Ø21'8 x 0'8		1	

**MOTOR. Grupo PM – Bomba (Carter – equipo eléctrico 125TS– 175TS– 125S– 200é**

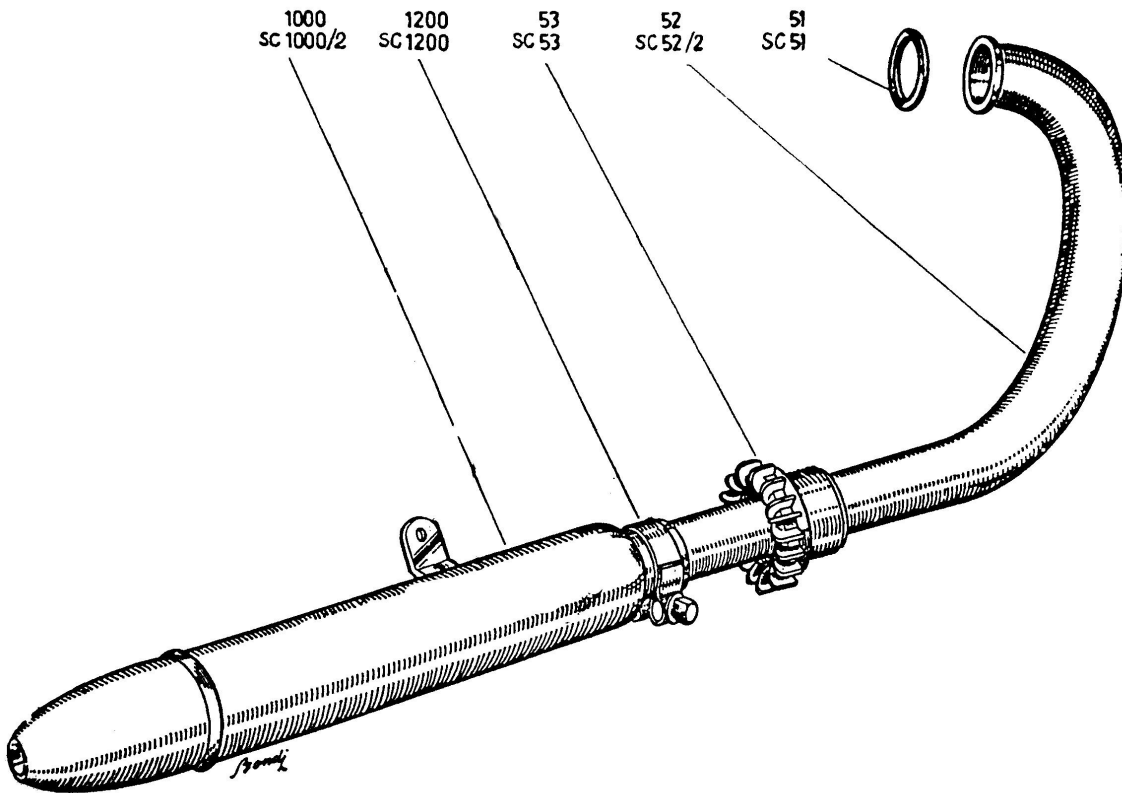


REFERENCIA		DENOMINACIÓN	VALIDEZ	CANTIDAD
1	2			
48"M	9	Precinto		1
48"MK	10	Bola ¼" ( Ø=6'35)		1
48"AB	21	Arandela Grower Ø4'3		3
48"MS	33	Tornillo T.C.C. de Ø4 MA x7		1
48"A	44	Arandela Grower Ø6'4		4
175.PM	51	Junta bomba aceite		1
175.IE	51/2	Eje mando ruptor		1
175.DS	52	Chaveta especial americana 3x5		1
175.PM	53	Tornillo T.C. Con taladro Ø6 MA x 26		4
175.IE	54	Engranaje conductor ruptor		1
175.	PM54	Alambre de seguridad Ø1 x 160		1
175.IE	55	Arandela curvada Ø4'3 x Ø8 x 0'5		4
175.PM	56	Muelle válvula presión		1
175.	KA57	Retén de Ø66'68 x Ø73'74 x 3'53		1
175.	PM57	Tapón 10 MB para válvula presión.		1

REFERENCIA		DENOMINACIÓN	VALIDEZ	CANTIDAD
1	2			
175.PM	58	Engranaje conductor Z = 7		1
175.PM	59	Engranaje conducido Z = 7		1
175.PM	60	Tapabomba aceite.		1
175.PM	PM61	Arandela rozamiento Ø10'5 x Ø18 x 1		1
175.	KA61	Tornillo TCEI de Ø6 MA x 40		2
175.DS	63	Arandela rozamiento Ø15'5 x Ø22 x 1		2
175.IE	66	Tubito de goma		1
175.KA	73/2	Tapón roscado 10MB		1
175.KA	84	Junta tapa lado distribución.		1
48"A	90	Tornillo T.C.C. de Ø4 MA x 10		4
175S.	IE1000	Ruptor con avance automático MOTOPLAT		1
175.	PM1000	Cuerpo bomba aceite.		1
125.1.IE	1001	Filtro		1
125.1.IE	1002	Tornillo esp T.C. Ø4 MA x 4		3
125.1.IE	1003	Arandela plana Ø4'3		2
100.T	1065	Tornillo T.C.E.I DE Ø6 MA x30		4
125.1.IE	1100	Ruptor completo		1
125.1.PM	1102	Casquillo Ø6 x Ø9 x 18'5 (sobremedida 0'05)		1
175.KA	1107/2	Casquillo Ø15 x Ø17 x 18 (sobremedida 0'1)		1
125.1.IE	1120	Base ruptor		1
125.1	IE1200	Martillo ruptor		1
175.S.IE	1200	Avance automático.		1
125.1.PM	1202	Perno cuerpo bomba Ø6 x 16'5 (sobremedida 0'05)		1
125.1.IE	1300	Condensador 0'3 µF		1
175.PM	2000/2	Engranaje mando bomba con eje		1
175.PM	2001/2	Engranaje mando bomba		1
175.PM	2002/2	Eje engranaje bomba		1
125.1.KA	3000/2	Tapabomba distribución.		1
175.KA	3002	Tapón Ø5'25 x 11		1
175.KA	3003	Casquillo Ø12 x Ø15 x 14 (Sobremedida 0'05)		1
175.KA	3005	Retén de fluido 1530/7		1
175.KA	7001	Columnita 6 MA – L = 70'5		1
175S1.KA	7002	Columnita 6 MA – L = 61'5		1
175.KA	9000	Tapita distribuidor con un resorte		1
175S1	KA9000	Tapita distribuidor con dos resortes.		1

**BASTIDOR. Grupo SC – Escape**

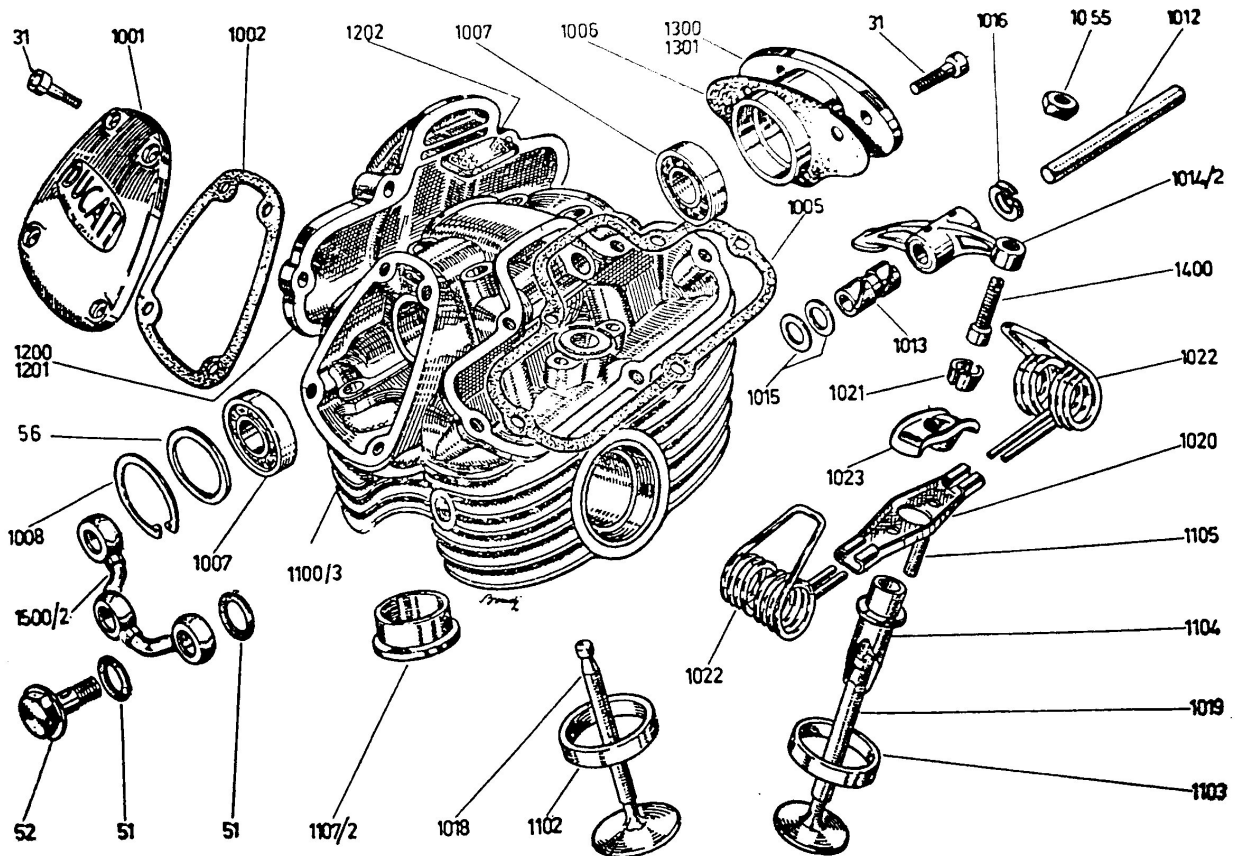
**125TS - 125S - 175TS - 200é**



REFERENCIA		DENOMINACIÓN	VALIDEZ	CANTIDAD
1	2			
		PARA 125TS – 125S.		
125.1.SC	51	Junta tubo escape		1
125.1.SC	52	Tubo escape		1
125.1.SC	53	Tuerca tubo escape Ø42 x 1'5M		1
125.1.SC	1000	Silencioso (con brida)		1
125.1.SC	1200	Brida fijación Ø35.		1
		PARA 175TS - 200é		
175.	SC51	Junta tubo escape		1
175.	SC52/2	Tubo escape		1
175.	SC53	Tuerca tubo escape Ø48 x 1'5M		1
175.	SC1000/2	Silencioso (con brida)		1
175.	SC1200	Brida fijación Ø38.		1

**MOTOR. Grupo TS – Culata**

**125TS – 125S**



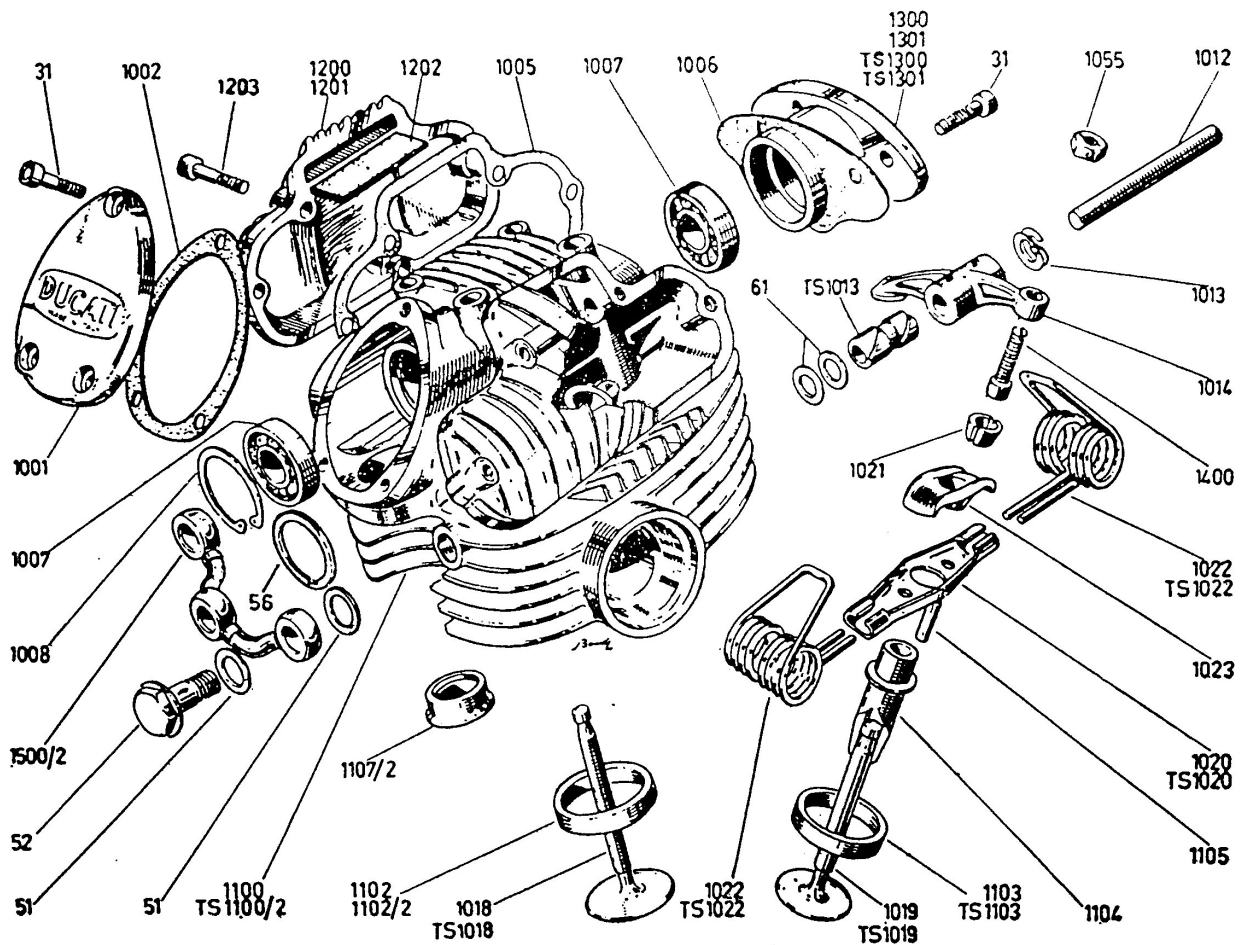
REFERENCIA		DENOMINACIÓN	VALIDEZ	CANTIDAD
1	2			
175.E	31	Tornillo T.C.E.I Ø6 MA x 16		18
175.TS	51	Junta Ø12'2 x Ø20 x 1		6
175.TS	52	Tornillo racord (12 x 1'25 M) x 24		3
98.VS1.FP	56	Arandela rozamiento Ø29'2 x Ø35 x 0'2		1
125.1.TS	1001	Tapita distribución		1
125.1.TS	1002	Junta tapita distribución		1
125.1.TS	1005	Junta tapa válvulas.		2
125.1.TS	1006	Junta cápsula porta rodamientos.		1
175.TS	1007	Rodamiento Ø15 x Ø35 x 11		2
175.TS	1008	Anillo seguridad Seeger 351		1
125.1.TS	1012	Eje balancín		2
125.1.TS	1013	Casquillo balancín (sobremedida 0'05).		2
125.1.TS	1014/2	Balancín		2
125.1.TS	1015	Arandela rozamiento Ø8'5 x Ø16 x 1 (para reglajes = 0'5)		4
125.1.TS	1016	Arandela elástica Øi = 8'5		2
125.1.TS	1018	Válvula admisión		1



REFERENCIA		DENOMINACIÓN	VALIDEZ	CANTIDAD	
1	2				
125.1.TS	1019	Válvula escape.		1	
125.1.TS	1020	Base muelle pinza		2	
125.1.TS	1021	Semicono válvula		2	
125.1.TS	1022	Muelle válvula		4	
125.1.TS	1023	Ancora fijación muelle		2	
60V2.MC	1055	Tuerca E 8 MB		2	
125.1.TS	1100/3	Culata		1	
125.1.TS	1102	Asiento válvula admisión (sobremedidas 0'02 – 0'09 – 0'14)		1	
125.1.TS	1103	Asiento válvula escape (sobremedidas 0'02 – 0'09 – 0'14)		1	
125.1.TS	1104	Guía válvula (sobremedidas 0'02 – 0'09 – 0'14)		2	
175.TS	1105	Pasador elástico 5'4 x 12		4	
125.1.TS	1107/2	Manguito (sobremedida 0'05)		1	
125.1.TS	1200	Tapa válvulas con goma		2	
100S.TS	1201	Tapa válvulas		2	
125.1.TS	1202	Goma tope balancín (30 x 17 x 4)		2	
125.1.TS	1300	Tapa porta rodamientos completa.		1	
125.1.TS	1301	Tapa porta rodamientos		1	
200.TS	1400	Tornillo reglaje válvulas		2	
175.TS	1500/2	Racord de aceite.		1	

MOTOR. Grupo TS – Culata

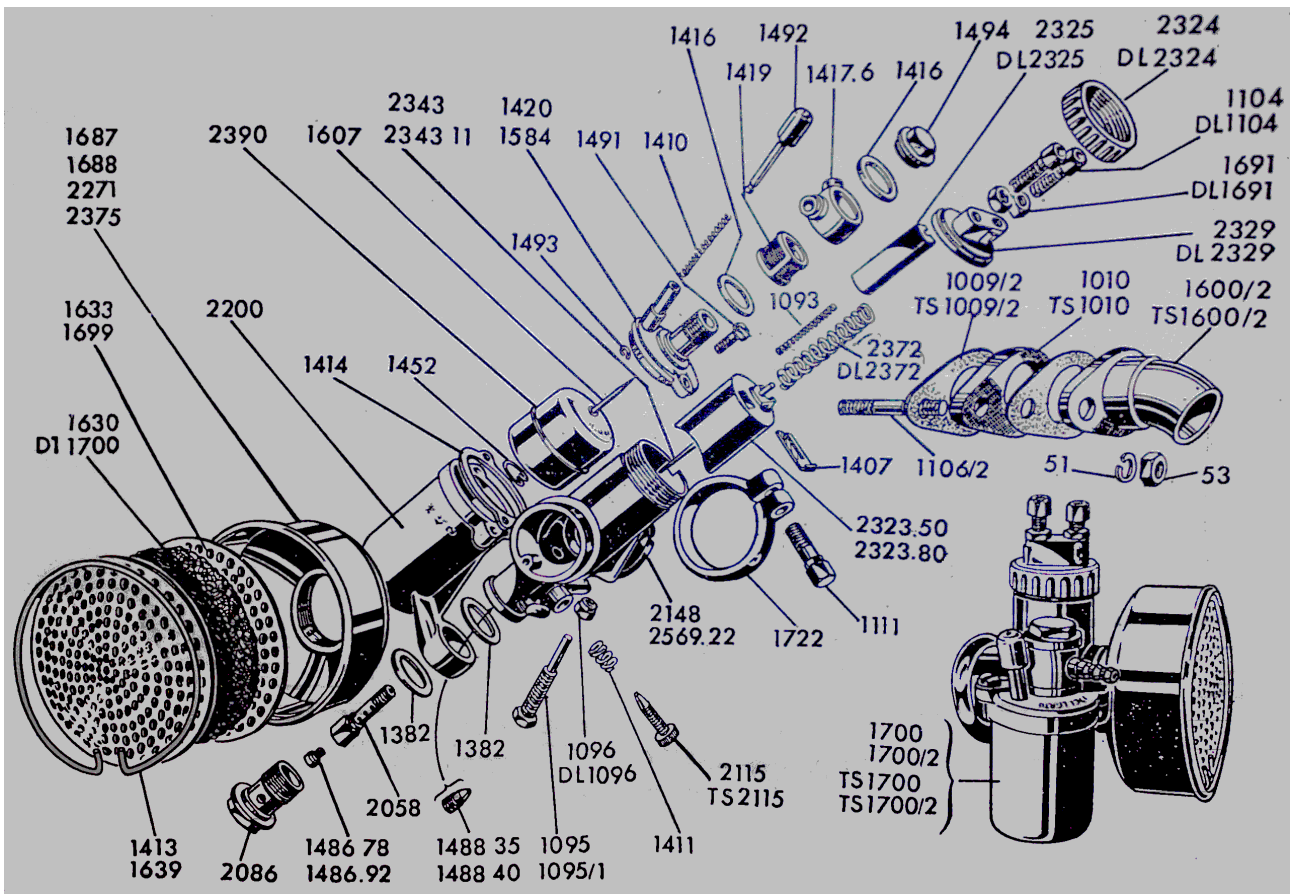
175TS – 200é



REFERENCIA		DENOMINACIÓN	VALIDEZ	CANTIDAD
1	2			
175.E	31	Tornillo T.C.E.I Ø6 MA x 16		7
175.TS	51	Junta Ø12'2 x Ø20 x 1		6
175.TS	52	Tornillo racord (12 x 1'25 M) x 24		3
98.VS1.FP	56	Arandela rozamiento Ø29'2 x Ø35 x 0'2		1
175.PM	61	Arandela rozamiento Ø 10'5 x Ø18 x 1		4
175.TS	1001	Tapita distribución		1
175.TS	1002	Junta tapita distribución		1
175.TS	1005	Junta tapa válvulas.		2
175.TS	1006	Junta cápsula porta rodamientos.		1
175.TS	1007	Rodamiento Ø15 x Ø35 x 11		2
175.TS	1008	Anillo seguridad Seeger 35I		1
175.TS	1012	Eje balancín		2
100.T	1013	Arandela elástica especial		2
175.	TS1013	Casquillo balancín (sobremedida 0'05).		2
200.TS	1014	Balancín		2

REFERENCIA		DENOMINACIÓN	VALIDEZ	CANTIDAD
1	2			
175.TS	1018	Válvula admisión para 175TS		1
200S.	TS1018	Válvula admisión para 200é		1
175.TS	1019	Válvula escape para 175TS		1
200S.	TS1019	Válvula escape para 200é		1
175.TS	1020	Base muelle pinza. Para 175TS. Para 200é solo escape		2 1
175S.	TS1020	Base muelle pinza para 200é. Solo admisión.		1
175.TS	1021	Semicono válvula		2
175.TS	1022	Muelle válvula. Para 175TS. Para 200é.		4 2
175S.	TS1022	Muelle válvula para 200é. Solo admisión		2
175°.TS	1023	Ancora fijación muelle		2
60V2.MC	1055	Tuerca E 8 MB		2
175.TS	1100	Culata para 175TS		1
200.7.	TS1100	Culata para 200é		1
175.TS	1102	Asiento válvula admisión (sobremedidas 0'02 – 0'09 – 0'14) para 175TS		1
200S.TS	1102/2	Asiento válvula admisión (sobremedidas 0'02 – 0'09 – 0'14) para 200é		1
175.TS	1103	Asiento válvula escape (sobremedidas 0'02 – 0'09 – 0'14) para 175TS		1
200.	TS1103	Asiento válvula escape (sobremedidas 0'02 – 0'09 – 0'14) para 200é		1
175.TS	1104	Guía válvula (sobremedidas 0'02 – 0'09 – 0'14)		2
175.TS	1105	Pasador elástico 5'4 x 12		4
175.TS	1107/2	Manguito (sobremedida 0'05)		1
175.TS	1200	Tapa válvulas con goma		2
175.TS	1201	Tapa válvulas		2
175.TS	1202	Goma tope balancín (30 x 17 x 4)		2
175.8.TS	1203	Tornillo T.C.E.I. De 6 MA x 18		10
175.TS	1300	Tapa porta rodamientos completa para 175TS		1
200.	TS1300	Tapa porta rodamientos completa para 200é		1
175.TS	1301	Tapa porta rodamientos para 175TS		1
200.	TS1301	Tapa porta rodamientos para 200é		1
200.TS	1400	Tornillo reglaje válvulas		2
175.TS	1500/2	Racord de aceite.		1

**BASTIDOR. Grupo TS – Culata. Tubo admisión, carburador 125TS – 175 TS**

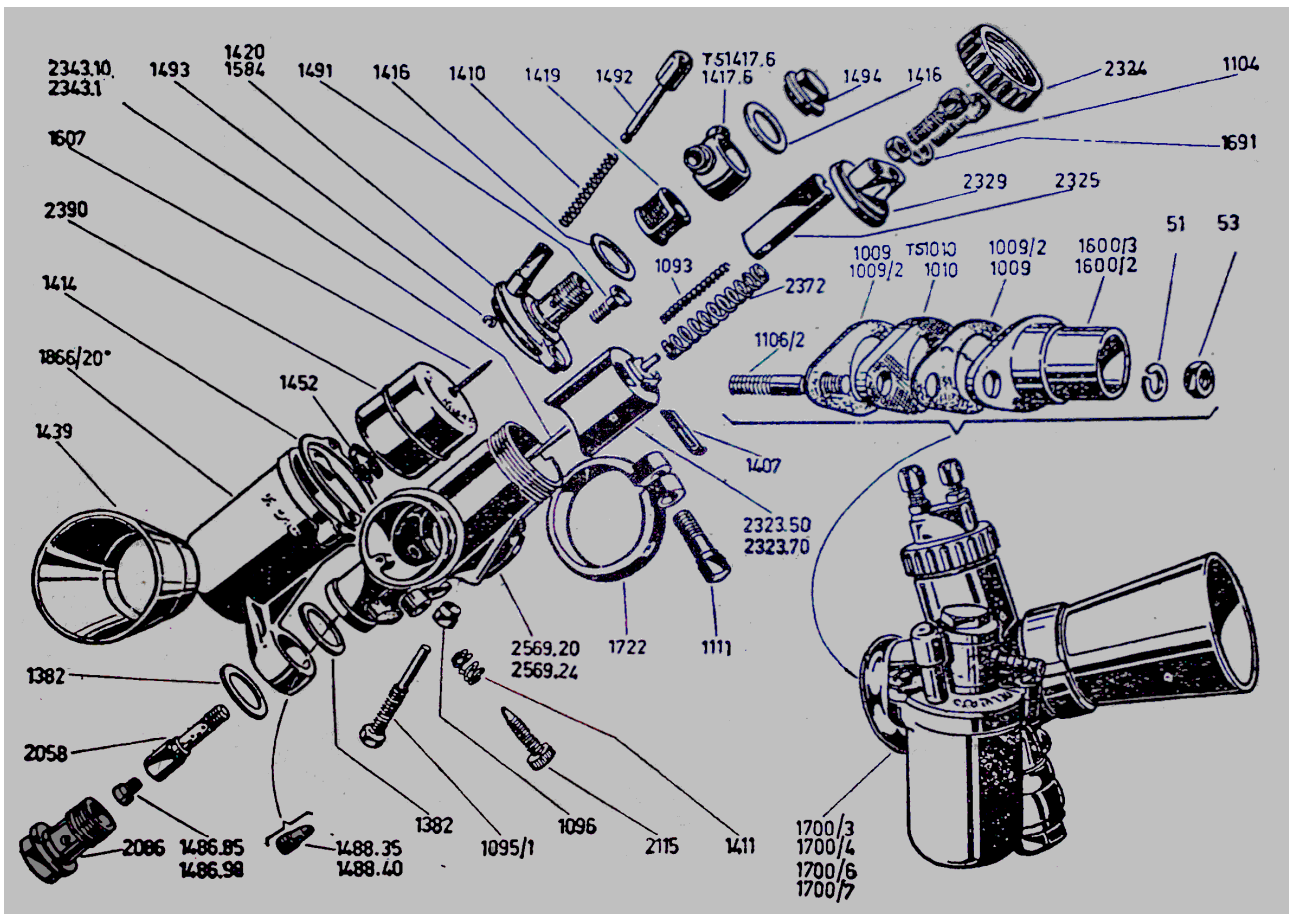


REFERENCIA		DENOMINACIÓN	VALIDEZ	CANTIDAD
1	2			
60M1.C	51	Arandela Grower Ø8'4		2
98V.PE	53	Tuerca E Ø 8 MA X 8		2
125.1.TS	1009/2	Junta conducto aspiración para 125TS		2
175.	TS1009/2	Junta conducto aspiración para 175TS		2
125.1.TS	1010	Separador para 125TS		1
175S.	TS1010	Separador para 175TS		1
175.DL	1093	Muelle para tapa aire para 175TS		1
125.8.DL	1095	Tornillo freno válvula gas para 125TS		1
98S.DL	1095/1	Tornillo freno válvula gas para 175TS		1
125.8.DL	1096	Tuerca fijación tornillo válvula gas para 125TS		1
98S.	DL1096	Tuerca fijación tornillo válvula gas para 175TS		1
125.8.DL	1104	Tornillo tensor para 125TS		1
98S.	DL1104	Tornillo tensor para 175TS		2
175.TS	1106/2	Espárrago Ø 8 MA X 37		2
98S.DL	1111	Tornillo para abrazadera		1

REFERENCIA		DENOMINACIÓN	VALIDEZ	CANTIDAD
1	2			
125.1.DL	1382	Junta para tapón unión cuerpo y cubeta		2
98.TS	1407	Clavija aguja cónica		1
98.TS	1410	Muelle para excitador		1
98.TS	1411	Muelle para tornillo aire mínimo		1
125.8.DL	1413	Anillo retén masa filtrante para 125TS		1
98.TS	1414	Junta para tapa cubeta		1
98.TS	1416	Junta para racord		2
175.TS	1417.6	Racord entrada gasolina		1
98.TS	1419	Filtro gasolina		1
98.TS	1420	Tapa cubeta		1
100S.DL	1452	Anillo retén aguja flotador		1
125.8.DL	1486.78	Surtidor máximo n° 70 para 125TS		1
175.DL	1486.92	Surtidor máximo n° 90 para 175TS		1
98.TS	1488.35	Surtidor mínimo n° 35 para 125TS		1
125.2.TS	1488.40	Surtidor mínimo n° 40 para 175TS		1
98.TS	1491	Tornillo fijación tapa cubeta		2
125.1.DL	1492	Excitador		1
98.TS	1493	Anillo seguridad excitador		1
98.TS	1494	Tapa fijación racord		1
125.1.DL	1584	Tapa cubeta completa con excitador		1
125.8.TS	1600/2	Conducto aspiración para 125TS.		1
175.	TS1600/2	Conducto aspiración para 175TS.		1
125.1.DL	1607	Aguja cónica para flotador		1
175.DL	1630	Masa filtrante para 175TS		1
175.DL	1633	Disco taladrado filtro de aire para 175TS		2
175.DL	1639	Anillo retén masa filtrante para 175TS		1
125.8.DL	1687	Filtro de aire completo tipo F5 para 125TS		1
125.8.DL	1688	Cuerpo filtro de aire tipo F5 para 125TS		1
125.8.DL	1691	Tuerca para tornillo tensor para 125TS		1
98S.	DL1691	Tuerca para tornillo tensor para 175TS		2
125.8.DL	1699	Disco taladrado filtro de aire para 125TS		1
125.8.TS	1700	Carburador (Dell'Orto tipo MA16B) PARA 125TS		1
125.8.	DL1700	Masa filtrante para 125TS		1
175.	TS1700	Carburador (Dell'Orto tipo UB22BS2) PARA 175TS		1
125.8.TS	1700/2	Carburador (Dell'Orto tipo MA16B) PARA 125TS sin filtro de aire		1
175.	TS1700/2	Carburador (Dell'Orto tipo UB22BS2) PARA 175TS sin filtro de aire		1

REFERENCIA		DENOMINACIÓN	VALIDEZ	CANTIDAD
1	2			
98S.DL	1722	Abrazadera		1
98.TS	2058	Pulverizador surtidor 260B		1
125.1.DL	2086	Tapón unión cuerpo cubeta		1
125.8.DL	2115	Tornillo regulación aire mínimo para 125TS		1
98.	TS2115	Tornillo regulación aire mínimo para 175TS		1
125.8.DL	2148	Cuerpo carburador montaje vertical para 125TS		1
175.DL	2200	Cubeta vertical		1
175.DL	2271	Cuerpo filtro de aire tipo F8 para 175TS		1
125.8.DL	2323.50	Válvula gas nº 50 para 125TS		1
175.DL	2323.80	Válvula gas nº 80 para 175TS		1
125.8.DL	2324	Tuerca para tapa cámara mezcla para 125TS		1
98.S	DL2324	Tuerca para tapa cámara mezcla para 175TS		1
125.8.DL	2325	Vástago mando aire para 125TS		1
175.	DL2325	Vástago mando aire por cable para 175TS		1
125.8.DL	2329	Tapa cámara mezcla (mando aire de mano) para 125TS		1
175.	DL2329	Tapa cámara mezcla (mando de aire por cable) para 175TS		1
125.8.DL	2343	Aguja cónica D11 D para 125TS		1
175.DL	2343.11	Aguja cónica E11D para 175TS		1
125.8.DL	2372	Muelle para válvula gas para 125TS		1
98S.	DL2372	Muelle para válvula gas para 175TS		1
175.DL	2375	Filtro de aire completo tipo F-8 para 175TS		1
98S.DL	2390	Flotador 6,5gr.		1
175.DL	2569.22	Cuerpo carburador montaje vertical para 175TS		1

**BASTIDOR. Grupo TS – Culata. Tubo admisión, carburador 125S – 200é**



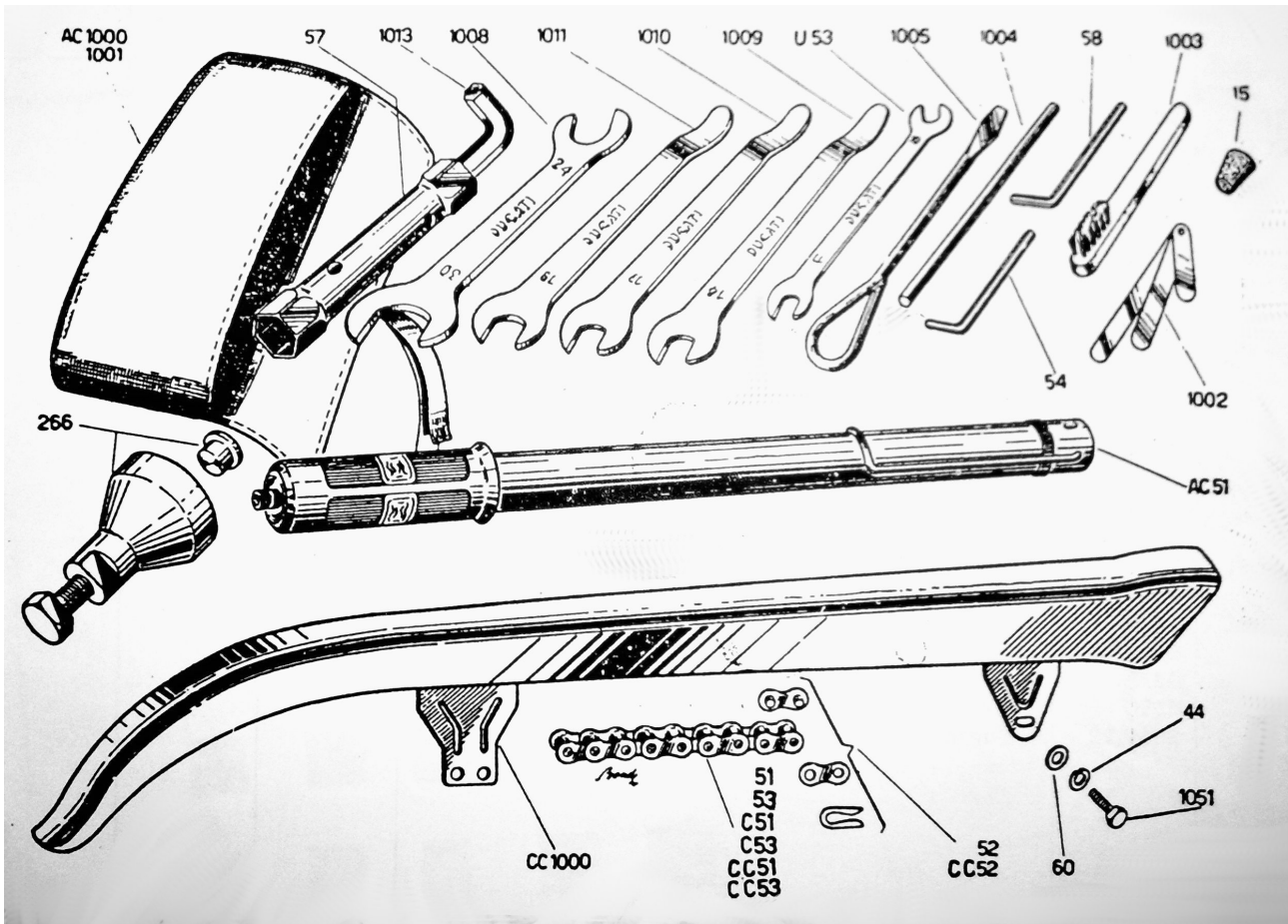
REFERENCIA		DENOMINACIÓN	VALIDEZ	CANTIDAD
1	2			
60M1.C	51	Arandela Grower Ø8'4		2
98V.PE	53	Tuerca E Ø 8 MA X 8		2
200.TS	1009	Junta conducto aspiración para 200é		2
125.1.TS	1009/2	Junta conducto aspiración para 125S		2
125.1.TS	1010	Separador para 125S		1
200.	TS1010	Separador para 200		1
98S.DL	1095/1	Tornillo freno válvula gas		1
98S.DL	1096	Tuerca fijación tornillo válvula gas		1
175.TS	1106/2	Espárrago Ø 8 MA X 37		2
98S.DL	1111	Tornillo para abrazadera		1
125.1.DL	1382	Junta para tapón unión cuerpo y cubeta		2
98.TS	1407	Clavija aguja cónica		1
98.TS	1410	Muelle para excitador		1
98.TS	1411	Muelle para tornillo aire mínimo		1
98.TS	1414	Junta para tapa cubeta		1

REFERENCIA		DENOMINACIÓN	VALIDEZ	CANTIDAD
1	2			
98.TS	1416	Junta para racord		2
175.TS	1417.6	Racord entrada gasolina		1
98.TS	1419	Filtro gasolina		1
98.TS	1420	Tapa cubeta		1
125.TS	1439	Toma de aire "Ducati"		1
100S.DL	1452	Anillo retén aguja flotador		1
125.1.DL	1486.85	Surtidor máximo nº 82		1
200.DL	1486.98	Surtidor máximo nº 98		1
98.TS	1488.35	Surtidor mínimo nº 35		1
125.2.TS	1488.40	Surtidor mínimo nº 40		1
98.TS	1491	Tornillo fijación tapa cubeta		2
125.1.DL	1492	Excitador		1
98.TS	1493	Anillo seguridad excitador		1
98.TS	1494	Tapa fijación racord		1
125.1.DL	1584	Tapa cubeta completa con excitador		1
200.TS	1600/2	Conducto aspiración para 200é.		1
125.1.TS	1600/3	Conducto aspiración para 125S.		1
125.1.DL	1607	Aguja cónica para flotador		1
98S.DL	1691	Tuerca para tornillo tensor		1
125.1.TS	1700/3	Carburador (Dell'Orto tipo UB20B) PARA 125S		1
125.1.TS	1700/4	Carburador (Dell'Orto tipo UB20B) sin toma de aire para 125S		1
200S.TS	1700/6	Carburador (Dell'Orto tipo UB24BS) para 200é		1
200S.TS	1700/7	Carburador (Dell'Orto tipo UB24BS) para 200é sin toma de aire		1
98S.DL	1722	Abrazadera		1
98.TS	2058	Pulverizador surtidor 260B		1
125.1.DL	2086	Tapón unión cuerpo cubeta		1
98.TS	2115	Tornillo regulación aire mínimo		1
125.1.DL	2323.50	Válvula gas nº 50 para 125S		1
200.DL	2323.70	Válvula gas nº 70 para 200é		1
98S.DL	2324	Tuerca para tapa cámara mezcla		1
175.DL	2325	Vástago mando aire por cable		1
125.1.DL	2329	Tapa cámara mezcla (mando de aire por cable)		1
125.1.DL	2343.1	Aguja cónica E 10 para 125S		1
125.1.DL	2343.10	Aguja cónica E11D para 200é		1
98S.DL	2372	Muelle para válvula gas		1
98S.DL	2390	Flotador 6,5gr.		1
125.1.DL	2569.20	Cuerpo carburador montaje vertical para 125S		1
200S.DL	2569.24	Cuerpo carburador montaje vertical para 200é		1



## BASTIDOR. Grupo AC-CC – Accesorios - cadenas - cubrecadenas

125TS - 125S - 175TS - 200é

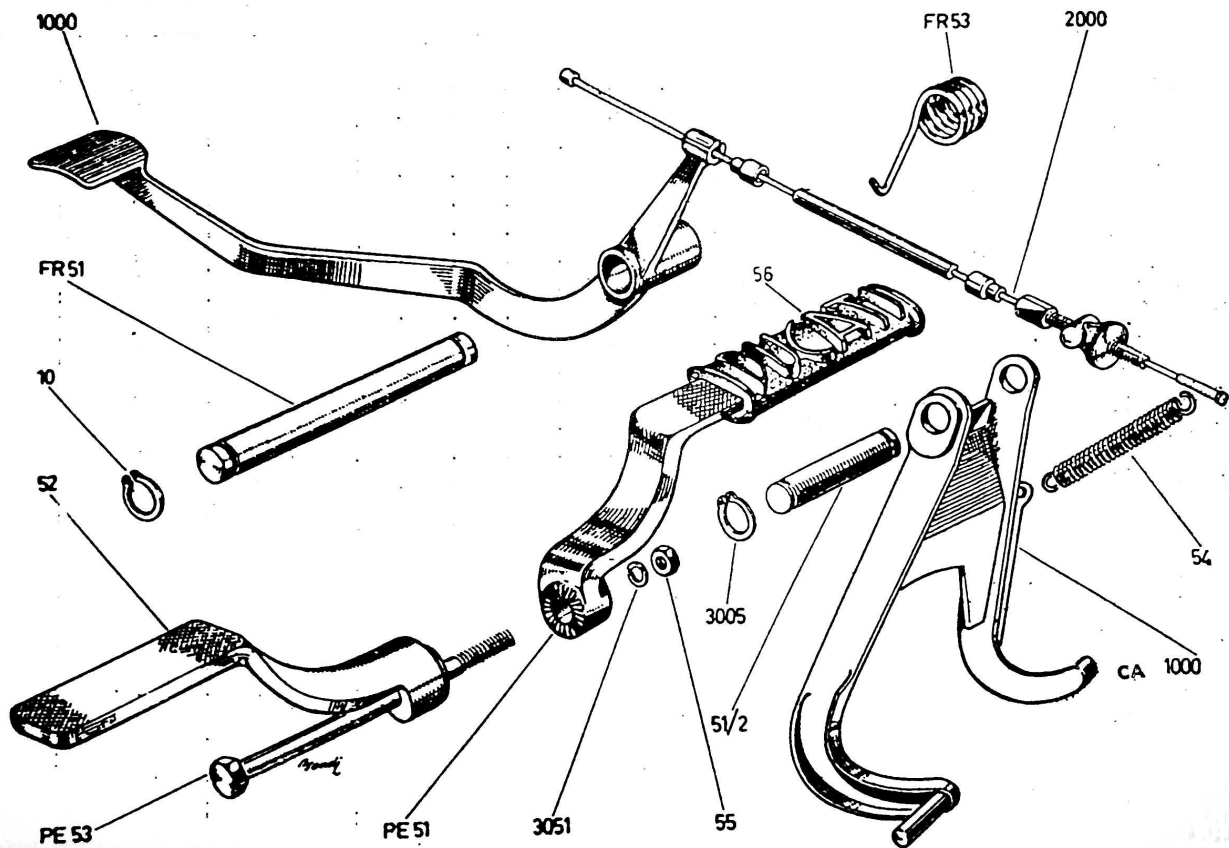


REFERENCIA		DENOMINACIÓN	VALIDEZ	CANTIDAD
1	2			
T50D.C	15	Tapón para agujero bujía		1
48" A	44	Arandela Grower Ø 6'4		3
175V1.CC	AC51	Bomba inflar		1
125V1.CC	51	Cadena 1/2" x 3/16" – Rodillo Ø8'51 – 115 mallas para 125TS y 125S		1
175VS.C	C51	Cadena 1/2" x 5/16" – Rodillo Ø8'51 – 115 mallas para 175TS		1
200VS.	CC51	Cadena 1/2" x 5/16" – Rodillo Ø8'51 – 114 mallas para 200é		1
C98V.CC	52	Malla de unión para 125TS - 125S		1
175VS.	CC52	Malla de unión para 175TS - 200é		1
125V1.CC	53	Cadena con malla de unión para 125TS y 125S		1
175VS.	C53	Cadena con malla de unión para 175TS		1
200VS.	CC53	Cadena con malla de unión para 200é		1
175.	U53	Llave fija 10-11		1

REFERENCIA		DENOMINACIÓN	VALIDEZ	CANTIDAD	
1	2				
200VS.	54	Llave E para interiores 5		1	
175.	57	Llave de tubo 21-22		1	
100V.A	58	Llave E para interiores 6		1	
48" M	60	Arandela plana Ø6'4		3	
SMA	266	Extractor volante (facultativo).		1	
175V.	AC1000	Bolsa de herramientas completa		1	
175V.	CC1000	Cubrecadenas (125 color azul – 175 y 200 color rojo)		1	
98V.AC	1001	Bolsa herramientas.		1	
98V.AC	1002	Juego calibres.		1	
98V.AC	1003	Cepillo para bujía.		1	
98V.AC	1004	Varilla llave tubo 21-22		1	
98V.AC	1005	Destornillador		1	
175V.AC	1008	Llave fija 24-30		1	
98V.AC	1009	Llave fija 14 con palanca desmontable neumáticos.		1	
98V.AC	1010	Llave fija 14 con palanca desmontable neumáticos.		1	
175V.AC	1011	Llave fija 14 con palanca desmontable neumáticos.		1	
175V.AC	1013	Llave E. para interiores 14.		1	
60V2.CC	1051	Tornillo T.E. Ø6 MA x 10		3	

## BASTIDOR. Grupo CA-FR-PE – Caballete – Freno trasero - Estriberas

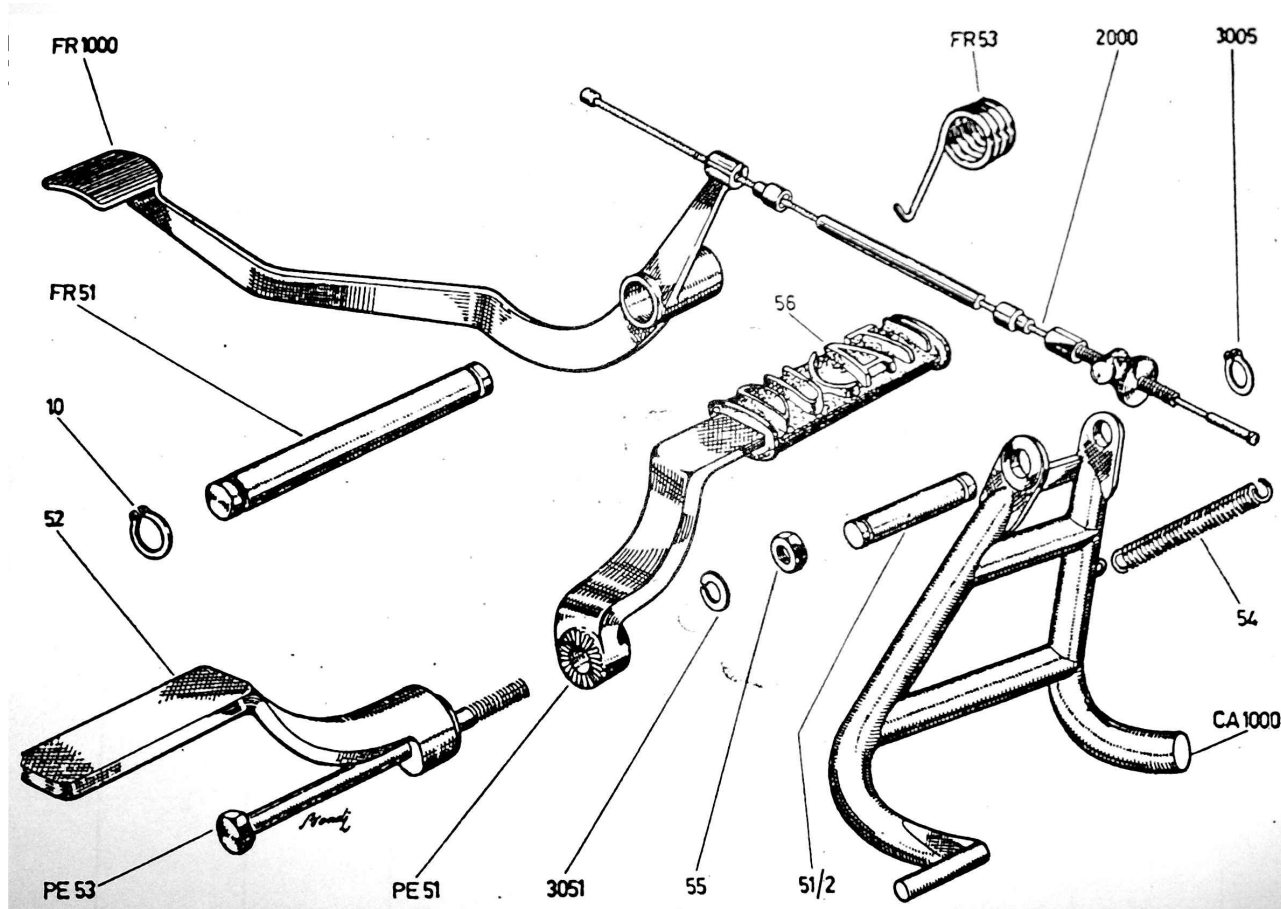
175TS - 200é



REFERENCIA		DENOMINACIÓN	VALIDEZ	CANTIDAD
1	2			
48" MF	10	Anillo seguridad Seeger 14E		2
175V.	FR 51	Eje pedal freno		1
125V.	PE 51	Estribera derecha (175, color rojo – 200, color cobre)		1
175V.CA	51/2	Eje caballete Ø 16		1
125V1.PE	52	Estribera izquierda (175, color rojo – 200, color cobre)		1
125V7.	FR 53	Muelle retorno pedal		1
175V.	PE 53	Tornillo TE Ø 10 MB x 240		1
200VS.	54	Muelle retorno caballete		1
175V.PE	55	Tuerca E Ø 10 MB x 8		1
175V.PE	56	Goma apoya pies		2
125V1.FR	1000	Pedal freno (175, color rojo – 200, color cobre)		1
200VS.	CA 1000	Caballete (175, color rojo – 200, color cobre)		1
125V.1FR	2000	Cable freno		1
100.FC	3005	Anillo seguridad Seeger 16E		2
60V2.FA	3051	Arandela Grower Ø 1'5		1

## BASTIDOR. Grupo CA-FR-PE – Caballete – Freno trasero - Estriberas

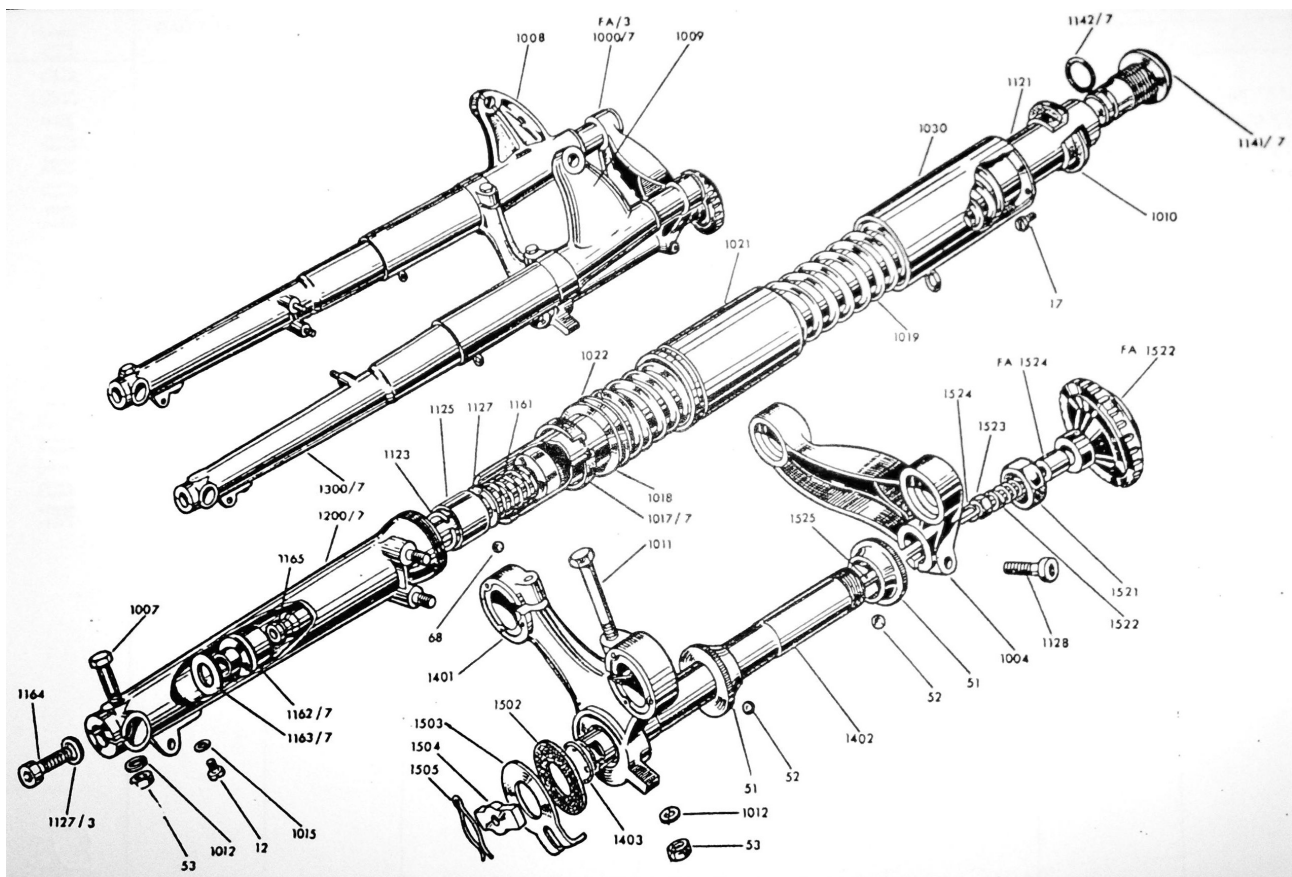
125TS - 125S



REFERENCIA		DENOMINACIÓN	VALIDEZ	CANTIDAD
1	2			
48" MF	10	Anillo seguridad Seeger 14E		2
175V.	FR 51	Eje pedal freno		1
125V1.	PE 51	Estribera derecha (color azul)		1
175V.CA	51/2	Eje caballete Ø 16		1
125V1.PE	52	Estribera izquierda (color azul)		1
125V7.	FR 53	Muelle retorno pedal		1
175V.	PE 53	Tornillo TE Ø 10 MB x 240		1
175V.CA	54	Muelle retorno caballete		1
175V.PE	55	Tuerca E Ø 10 MB x 8		1
175V.PE	56	Goma apoya pies		2
125V1.	FR 1000	Pedal freno (color azul)		1
125V1.	CA 1000	Caballete (color azul)		1
175V.FR	2000	Cable freno		1
100.FC	3005	Anillo seguridad Seeger 16E		2
60V2.FA	3051	Arandela Grower Ø 1'5		1

## BASTIDOR. Grupo FA – Horquilla delantera

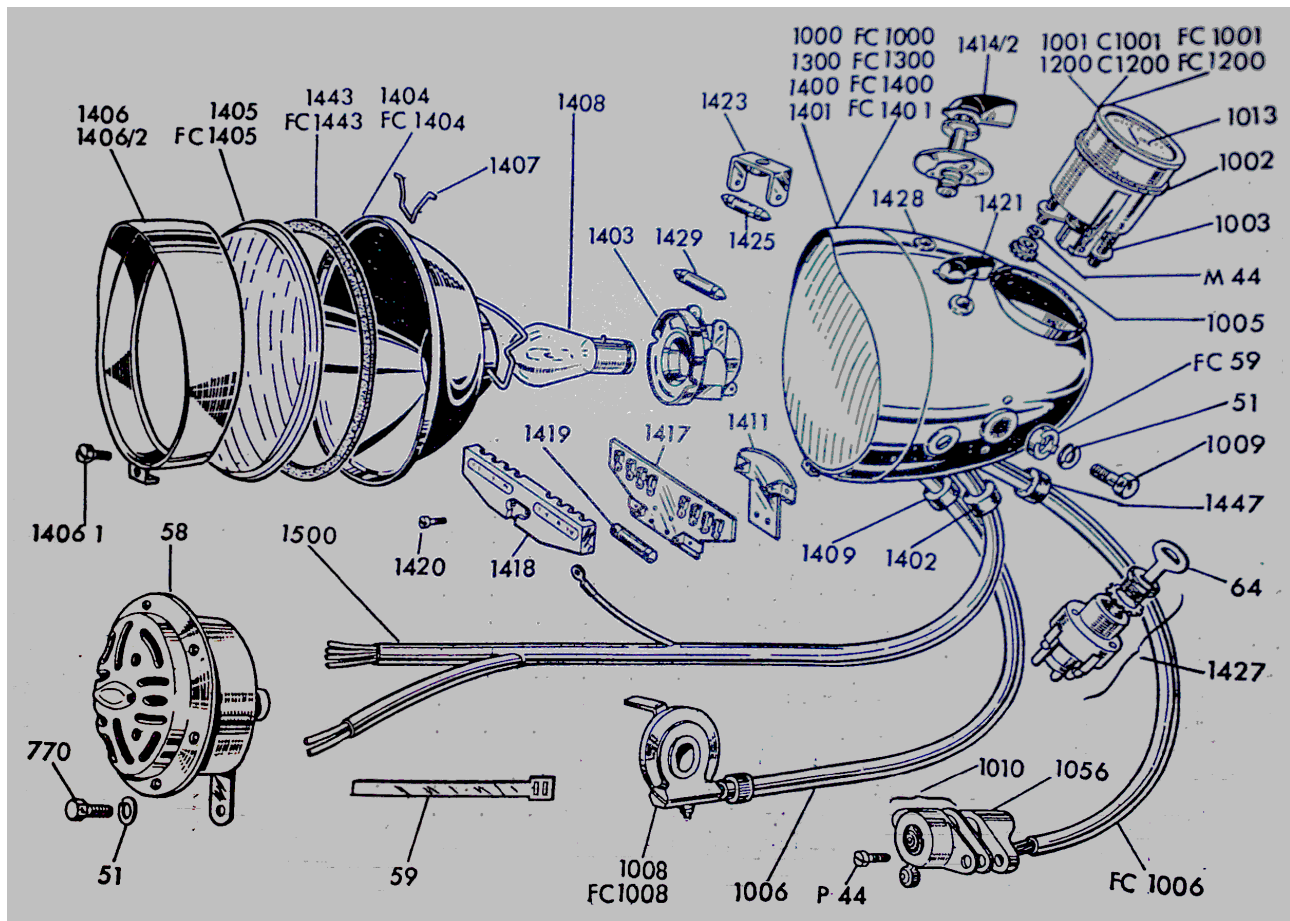
175TS - 200é



REFERENCIA		DENOMINACIÓN	VALIDEZ	CANTIDAD
1	2			
125V1	FA/3	Horquilla delantera completa con juego cojinetes. 125 Color azul, 175 color rojo, 200é color cobre.		1
48" AP	12	Tornillo T.C. de 6 MA x 12		2
48" M	17	Tornillo T.C. de 5 MA x 10		6
125V.FA	51	Semicojinete horquilla		2
60V2.FA	52	Bola 3/16" (Ø 4'76)		48
98V.PE	53	Tuerca E. de 8 MA x 8		3
60V1.FA	68	Bola 5/32" (Ø 3'96)		18
175VS.FA	1000/7	Horquilla delantera telehidráulica completa, 125 color azul – 175 color rojo, - 200é color cobre.		1
125V1.FA	1004	Soporte superior horquilla delantera, 125S color azul – 200é color cobre.		1
175VS.FA	1007	Tornillo T.E. 8 MA x 45		1
175VS.FA	1008	Soporte derecho faro		1
175VS.FA	1009	Soporte izquierdo faro		1
175VS.FA	1010	Guía soporte faro		2
125V.FA	1011	Tornillo T.E. 8 MA x 70		2
125V.FA	1012	Arandela plana de Ø 8'5)		5
125V.FA	1015	Arandela de fibra Ø 6'2 x Ø 10 x 1		2

REFERENCIA		DENOMINACIÓN	VALIDEZ	CANTIDAD	
1	2				
175VS.FA	1017/7	Reten de fluido especial Ø 31'5 x Ø 40 x 7		2	
175VS.FA	1018	Arandela de papel de Ø 33'5 x Ø 45 x 0'5		2	
175VS.FA	1019	Muelle horquilla		2	
175VS.FA	1021	Tubo guardapolvo inferior		2	
175VS.FA	1022	Base inferior muelle Ø 45 x Ø 31'5 x 1'5		2	
125V1.FA	1030	Guardapolvo superior 125 color azul - 175 color rojo – 200é color cobre.		2	
175VS.FA	1121/7	Tubo fijo		2	
175VS.FA	1123	Anillo de seguridad Ø 25l		2	
175VS.FA	1125	Cuerpo válvula		2	
175VS.FA	1127	Arandela tapa válvula		2	
98V.FA	1127/3	Junta de fibra Ø8'1 x Ø13 x 1		2	
98V.FA	1128/3	Tornillo T.C.E.I. 8 MA x 25		1	
175VS.FA	1141/7	Tapón roscado Ø 26 x 1'5 M		2	
175VS.FA	1142/7	Retén tapón		2	
175VS.FA	1161	Muelle pistón amortiguador		2	
175VS.FA	1162/7	Tuerca inferior tubo móvil		2	
175VS.FA	1163/7	Junta de aluminio Ø24'5 x Ø 30 x 1		2	
175VS.FA	1164	Tornillo T.C.E.I. 8 MA x 20		2	
175VS.FA	1165	Pistón hidráulico (completo)		2	
175VS.FA	1200/7	Tubo móvil derecho, 125 color azul – 175 color rojo – 200é color cobre.		1	
175VS.FA	1300/7	Tubo móvil izquierdo, 125 color azul – 175 color rojo – 200é color cobre.		1	
175VS.FA	1401	Soporte inferior horquilla delantera. 125 color azul – 175 color rojo – 200é color cobre.		1	
175VS.FA	1402	Tubo dirección L=260.		1	
125V.FA	1403	Anillo seguridad 26E		1	
175VS.FA	1502	Arandela fricción Ø26'5 x Ø 45 x Ø2'5		1	
175VS.FA	1503	Plancha freno dirección		1	
175VS.FA	1504	Tuerca freno dirección		1	
98VS1.FA	1505	Clavija abierta Ø2 x 40		1	
175VS.FA	1521	Tuerca fijación tubo dirección		1	
125V.	FA 1522	Manopla freno dirección		1	

## BASTIDOR. Grupo FC – Faro y claxon 125TS – 175TS – 125S – 200é



REFERENCIA		DENOMINACIÓN	VALIDEZ	CANTIDAD
1	2			
48"	M44	Arandela Grower Ø5'3		2
175.	P44	Tornillo T.T. Ø4 MA X 14 Fijación soporte		2
60M1.C	51	Arandela Grower Ø8'4		3
175VS.FC	58	Claxon 6V c.c.		1
175V.FC	59	Abrazadera instalación		3
125V1	FC 59	Pieza distancia faro para 125TS – 125S		2
175VS.FC	64	Llave de contacto		1
175.B	770	Tornillo T.E. 8 MB X 15		1
175V1.	1000	Faro completo para 125TS - 1125S		1
175V1.	FC1000	Faro completo para 175TS – 200é (175 color cobre- 200 color rojo)		1
125V1.FC	1001	Cuenta-kilómetros (escala 120 Km. Ataque 16MC) para 125TS		1
175VS.F	C1001	Cuenta-kilómetros (escala 140 Km. Ataque 16MC) para 175TS – 125S		1
200VS.	FC1001	Cuenta-kilómetros (escala 160 Km. Ataque 16MC) para 200é		1

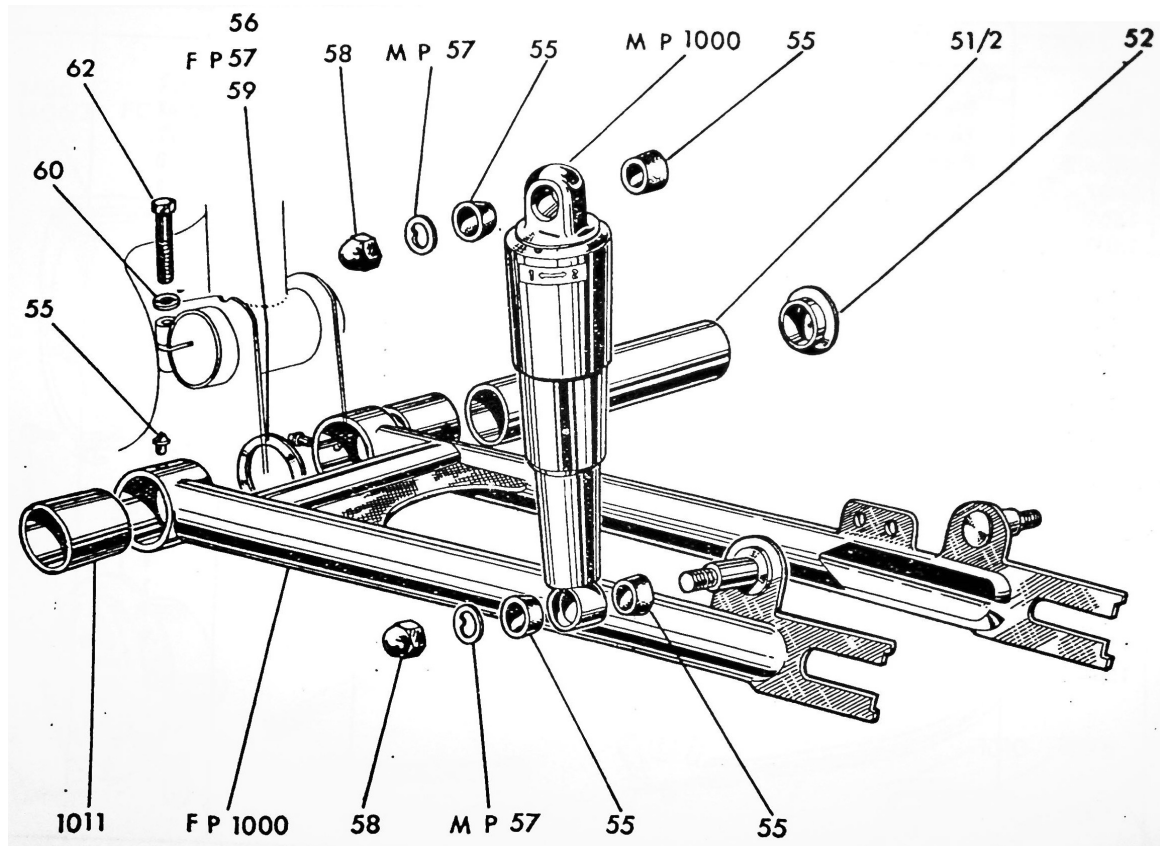
REFERENCIA		DENOMINACIÓN	VALIDEZ	CANTIDAD
1	2			
98V.FC	1002	Junta cuenta-kilómetros		1
98VS.FC	1003	Abrazadera fijación cuenta-kilómetros		
98V.FC	1005	Tuerca fijación cuenta-kilómetros Ø5 MA especial		2
98VS.FC	1006	Cable cuenta-kilómetros L=670 completo con ataques 12MC -16 MC		1
175VS.	FC1006	Cable de cuatro conductores L = 500		1
98V1.FC	1008	Reenvío para cuenta-kilómetros ataque 12 MC (cubierta 2'50-17) para 125TS – 125S		1
175VS.	FC1008	Reenvío para cuenta-kilómetros ataque 1 MC (cubierta 2'75-18) para 175TS – 200é		1
125V7.FC	1009	Tornillo T.E.8 MAS X 25		2
175VS.FC	1010	Conmutador cruce-carretera		1
98VS.FC	1013	Cristal para cuenta-kilómetros		1
98VS.MC	1056	Soporte conmutador		1
125V1.FC	1200	Cuenta-kilómetros completo con cable y reenvío para 125 TS		1
175VS.F	C1200	Cuenta-kilómetros completo con cable y reenvío para 175 TS y 125 S		1
200VS.	FC1200	Cuenta-kilómetros completo con cable y reenvío para 200é		1
125V1.FC	1300	Faro con lámparas y cables eléctricos sin cuenta-kilómetros para 125 TS – 125 S.		1
175V1.	FC1300	Faro con lámparas y cables eléctricos sin cuenta-kilómetros para 175 TS – 200é. (175TS color cobre – 200é color rojo)		1
125V1.FC	1400	Faro sin cables para 125 TS – 125 S.		1
175V1.	FC1400	Faro sin cables para 175 TS – 200é.		1
125V7.FC	1401	Cuerpo faro para 125 TS – 125 S.		1
175V1.	FC1401	Cuerpo faro para 175 TS – 200é.		1
65V2.FC	1402	Pasacables Øi = 13		1
175VS.FC	1403	Portalámparas		1
125V7.FC	1404	Parábola faro para 125 TS – 125 S.		1
175V1.	FC1404	Parábola faro para 175 TS – 200é.		1
125V7.FC	1405	Cristal para 125 TS – 125 S.		1
175V1.	FC1405	Cristal para 175 TS – 200é.		1
175V1.FC	1406	Bisel faro para 175 TS – 200é.		1
98VS.FC	0406/1	Tornillo sujeción bisel 6 MA		1
125V7.FC	1406/2	Bisel faro para 125 TS – 125 S.		1
125V7.FC	1407	Muelle cristal		8
125V7.FC	1408	Lámpara bifoco 6V. 25/25 W		1
125V7.FC	1409	Pasacables Øi = 17		1
125V7.FC	1411	Porta-fusible		1
125V7.FC	1414/2	Llave conmutador completa.		1



REFERENCIA		DENOMINACIÓN	VALIDEZ	CANTIDAD	
1	2				
125V7.FC	1417	Caja bornes completa con 1 fusible		1	
125V7.FC	1418	Tapa caja bornes		1	
125V7.FC	1419	Fusible 15 Amp.		2	
125V7.FC	1420	Tornillo T.T. 3 MA X 12 fijación caja bornes		2	
125V7.FC	1421	Indicador de contacto (rojo) con arandela y tuerca		1	
125V7.FC	1423	Portalámparas indicador de contacto		1	
125V7.FC	1425	Lámpara plafonier 12V 0,15A 32x7 m/m		1	
125V7.FC	1427	Interruptor llave a tres posiciones.		1	
125V7.FC	1428	Indicador luz ciudad (verde) con arandela y tuerca.		1	
125V7.FC	1429	Lámpara plafonier 6V 0,25A. 2'1W – 38x7 m/m		1	
125V7.FC	1443	Junta cristal óptica para 125 TS – 125 S.		1	
175V1	FC1443	Junta cristal óptica para 175 TS – 200é.		1	
125V7.FC	1447	Pasacalbes Øi = 7		1	
175VS.FC	1500	Cables eléctricos del faro - Conjunto		1	

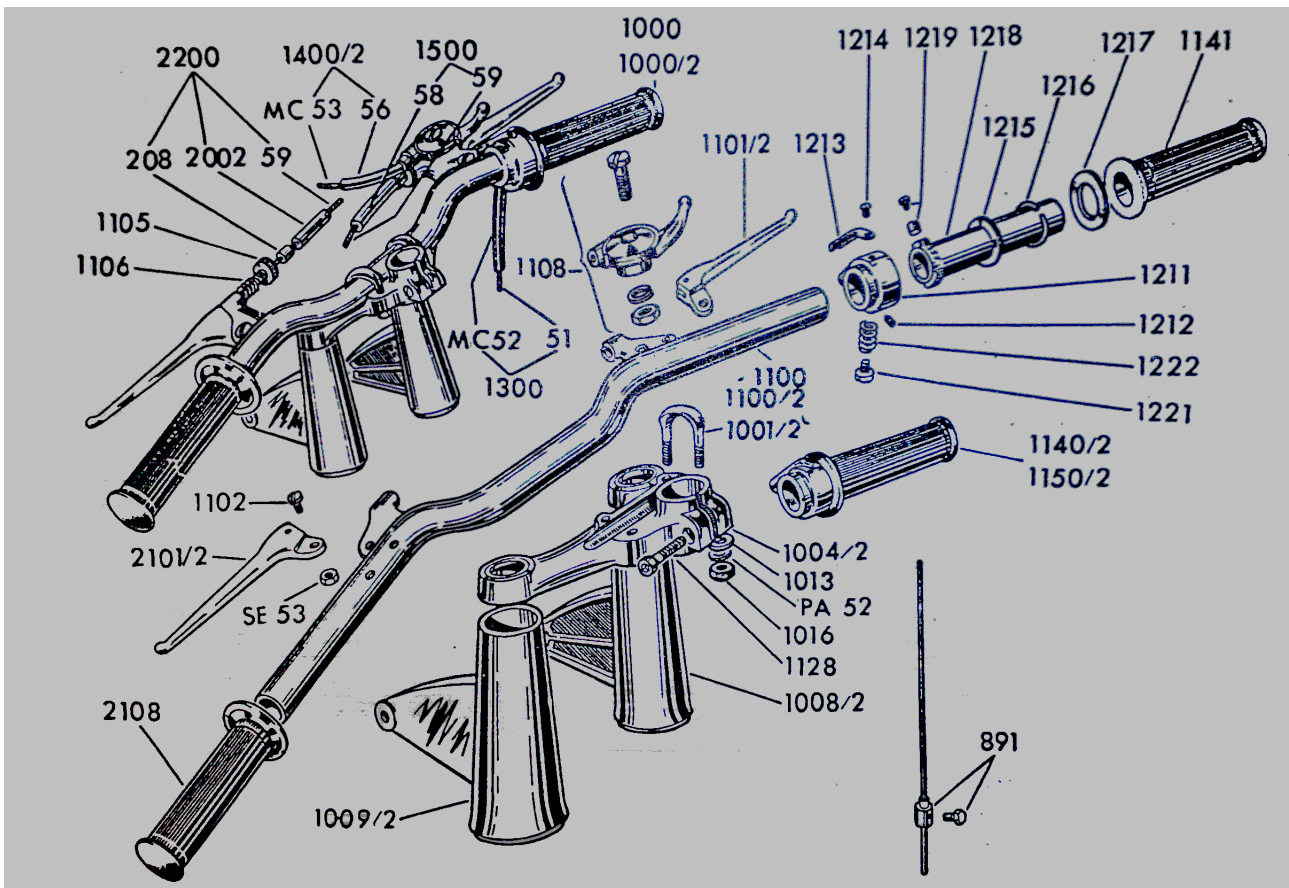
## BASTIDOR. Grupo FP-MP – Horquilla y amortiguadores traseros

125TS – 125S – 175TS - 200é



REFERENCIA		DENOMINACIÓN	VALIDEZ	CANTIDAD
1	2			
175V.FP	51/2	Tubo articulación		1
98VS1.FP	52	Embellecedor.		2
98V.MP	55	Silentbloc amortiguador		8
175V.	FP 55	Engrasador a bola Ø 8 (acodado 90°)		2
98VS1FP	56	Arandela rozamiento 0'2		1
98VS1.	FP 57	Arandela rozamiento 0'5		1
100V	MP 57	Arandela especial		4
100V.MP	58	Tuerca ciega especial.		4
175.DS	59	Arandela rozamiento 0'1		1
48" M	60	Arandela plana Ø 6'4		2
175V.TE	62	Tornillo T.E 6 MA x 30		2
125V1.P	1000	Amortiguador trasero para 125 TS y 125 S (color azul)		2
200VS.	MP1000	Amortiguador trasero para 175 TS y 200é regulables para 1 o 2 pasajeros (175TS color cobre – 200é color rojo)		2
175V.	FP1000	Horquilla trasera (125 color azul, 175 color rojo, 200é cobre)		1
175V.FP	1011	Casquillo eje horquilla trasera		2

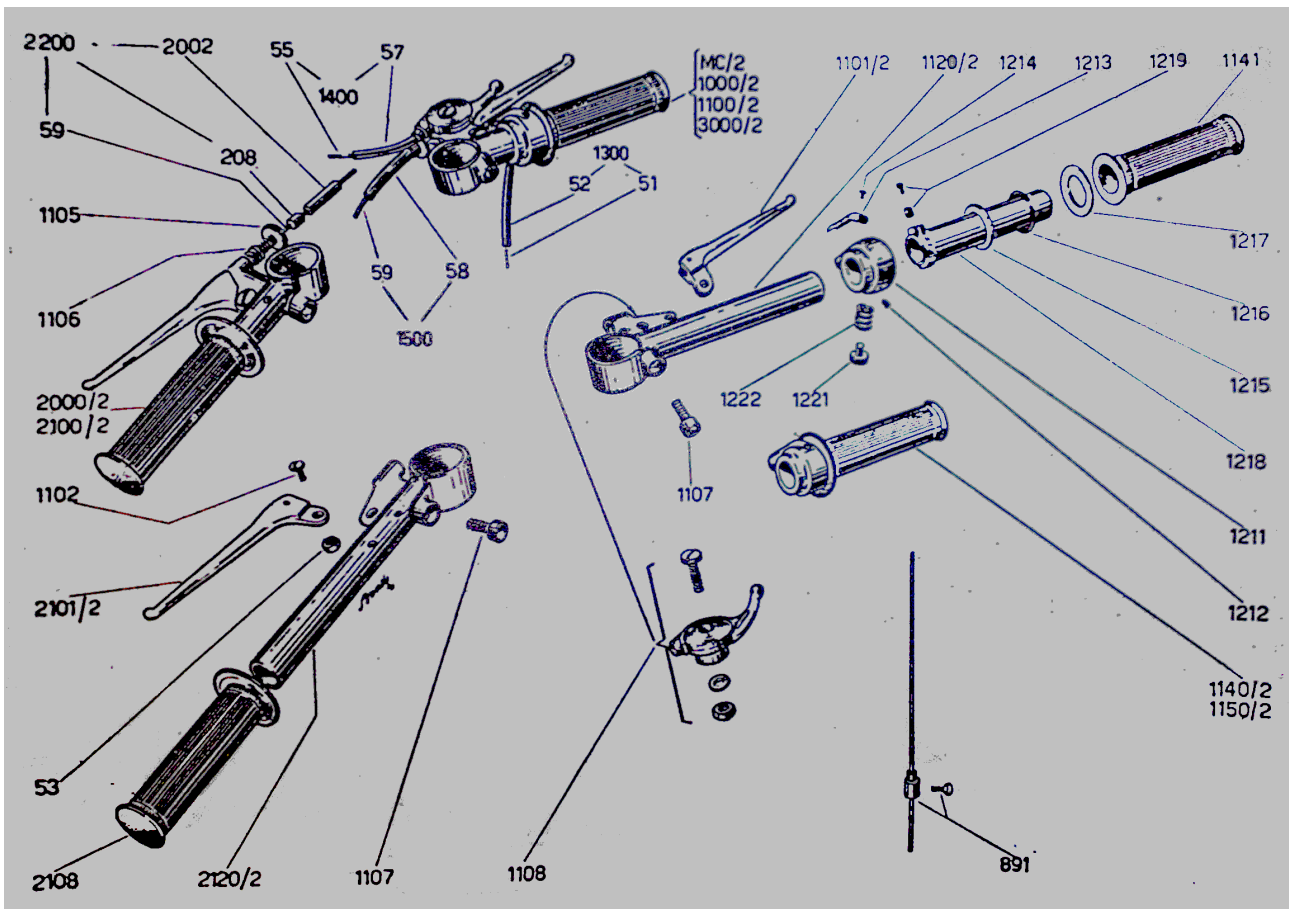
**BASTIDOR. Grupo MC – Manillar y mandos Turismo. 125 TS – 175 TS**



REFERENCIA		DENOMINACIÓN	VALIDEZ	CANTIDAD
1	2			
175V8.MC	51	Cable mando gas		1
175V8	MC 52	Funda cable mando gas		1
48V	PA52	Arandela Grower Ø7'4		4
125V7	MC 53	Cable mando aire (solo para 175TS)		1
65V1	SE 53	Tuerca E. de 8MBx4		2
175V.MC	56	Funda cable mando aire (solo para 175 TS)		1
100V.MC	58	Funda cable freno delantero.		1
125V7.MC	59	Cable mando freno delantero y embrague		2
48"AC	208	Terminal fundas		8
175B	891	Terminal cables freno y embrague		2
125V8.MC	1000	Manillar completo para 125 TS		1
175V1.MC	1000/2	Manillar completo para 175 TS		1
175VS.FA	1001/2	Abrazadera manillar		2

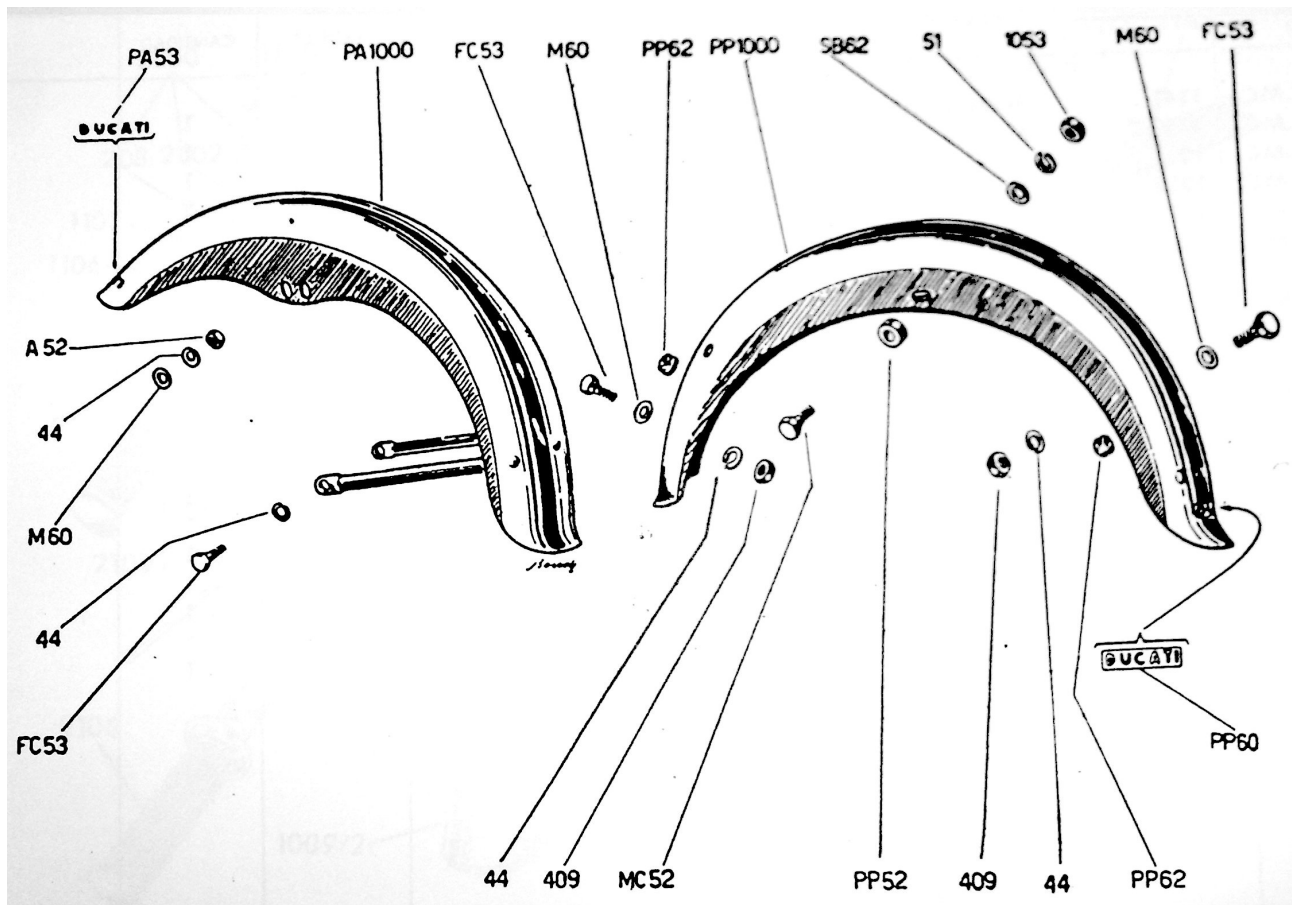
REFERENCIA		DENOMINACIÓN	VALIDEZ	CANTIDAD
1	2			
175VS.FA	1004/2	Soporte superior horquilla		1
175VS.FA	1008/2	Soporte derecho faro		1
175VS.FA	1009/2	Soporte izquierdo faro		1
125VS.FA	1013	Arandela plana Ø 7'4		4
55V.FA	1016	Tuerca E de 7 MA x 5		4
125V8.MC	1100	Manillar con soportes palancas (para 125 TS)		1
175V.MC	1100/2	Manillar con soportes palancas (para 175 TS)		1
175V1.MC	1101/2	Palanca freno delantero		1
175V.MC	1102	Eje palanca 8 MB		2
175V.MC	1105	Tensor terminal funda		2
175V.MC	1106	Muelle tensor terminal		2
175V.MC	1108	Mando regulador aire (solo para 175 TS)		1
98V.FA	1128	Tornillo T.C.E.I. De 8 MA x 25		1
175V.MC	1140/2	Mando gas sin empuñadura		1
175V.MC	1141	Empuñadura mando gas		1
175V.MC	1150/2	Mando gas completo		1
98VS.MC	1211	Manguito con placa y goma		1
98VS.MC	1212	Fijo 5 MA x 6 fijación mando al manillar		2
98VS.MC	1213	Tapa manguito		1
98VS.MC	1214	Tornillo T.C.C. 3MAx 3 fijación tapa		1
98VS.MC	1215	Arandela interior 1'8		1
98VS.MC	1216	Anillo de fijación		1
125V7.MC	1217	Arandela exterior 0'5		1
125V7.MC	1218	Tubo mando empuñadura con cadenita y muelle		1
98VS.MC	1219	Terminal cable mando gas (extremo empuñadura)		1
98VS.MC	1221	Tornillo 5 MA regulación empuñadura		1
98VS.MC	1222	Muelle tornillo regulación		1
175V8.MC	1300	Cable mando gas con funda		1
125V7.MC	1400/2	Cable mando aire con funda (solo para 175 TS)		1
125V7.MC	1500	Cable mando freno delantero con funda		1
175V.MC	2002	Funda cable mando embrague		1
175V.MC	2101/2	Palanca mando embrague		1
175V.MC	2108	Empuñadura fija		1
125V7.MC	2200	Cable mando embrague con funda.		1

## BASTIDOR. Grupo MC – Semi-manillar y mandos Sport. 125 S – 200 é



REFERENCIA		DENOMINACIÓN	VALIDEZ	CANTIDAD
1	2			
175V	MC/51	Funda cable mando gas		1
125V7.MC	51	Funda cable mando gas		1
125V7.MC	52	Funda cable mando gas		1
65V1.SE	53	Tuerca E. de 8MBx4		2
125V7.MC	55	Cable mando aire		1
125V.MC	57	Funda cable mando aire		1
100V.MC	58	Funda cable freno delantero.		1
125V7.MC	59	Cable mando freno delantero y embrague		2
48"AC	208	Terminal fundas		8
175B	891	Terminal cables freno y embrague		2
175V.MC	1000/2	Semimanillar derecho completo		1
175V.MC	1100/2	Semimanillar derecho completo con palanca y empuñadura gas.		1
175V.MC	1101/2	Palanca freno delantero		1

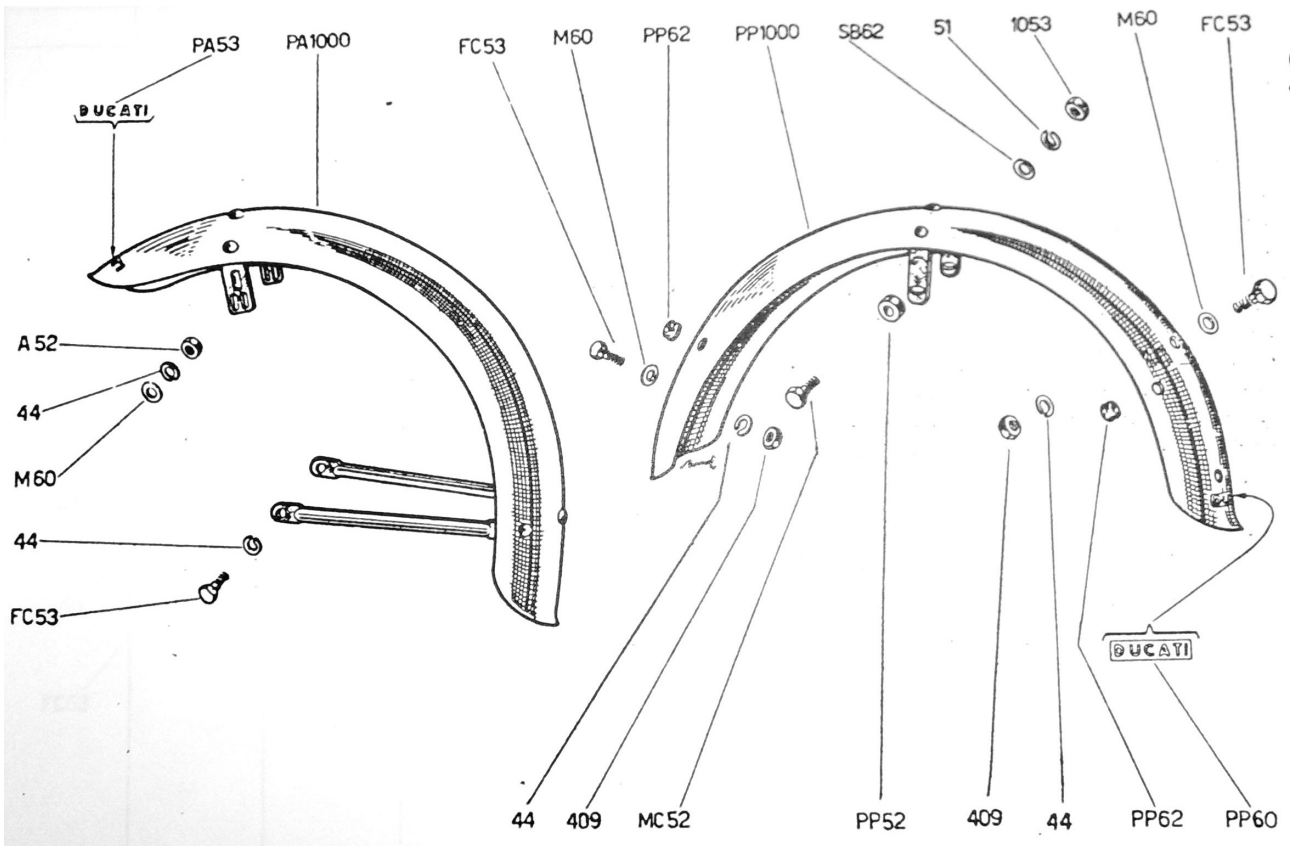
REFERENCIA		DENOMINACIÓN	VALIDEZ	CANTIDAD
1	2			
175V.MC	1102	Eje palanca 8 MB		2
175V.MC	1105	Tensor terminal funda		2
175V.MC	1106	Muelle tensor terminal		2
175VS.FA	1004/2	Soporte superior horquilla		1
175VS.FA	1008/2	Soporte derecho faro		1
175VS.FA	1009/2	Soporte izquierdo faro		1
125VS.FA	1013	Arandela plana Ø 7'4		4
55V.FA	1016	Tuerca E de 7 MA x 5		4
125V8.MC	1100	Manillar con soportes palancas (para 125 TS)		1
175V.MC	1100/2	Manillar con soportes palancas (para 175 TS)		1
175V1.MC	1101/2	Palanca freno delantero		1
175V.MC	1107	Tornillo T.C.E.I. Ø 8 MA x 15		2
175V.MC	1108	Mando regulador aire		1
175V.MC	1120/2	Semimanillar derecho		1
175V.MC	1140/2	Mando gas sin empuñadura		1
175V.MC	1141	Empuñadura mando gas		1
175V.MC	1150/2	Mando gas completo		1
98VS.MC	1211	Manguito con placa y goma		1
98VS.MC	1212	Fijo 5 MA x 6 fijación mando al manillar		2
98VS.MC	1213	Tapa manguito		1
98VS.MC	1214	Tornillo T.C.C. 3MAx 3 fijación tapa		1
98VS.MC	1215	Arandela interior 1'8		1
98VS.MC	1216	Anillo de fijación		1
125V7.MC	1217	Arandela exterior 0'5		1
125V7.MC	1218	Tubo mando empuñadura con cadenita y muelle		1
98VS.MC	1219	Terminal cable mando gas (extremo empuñadura)		1
98VS.MC	1221	Tornillo 5 MA regulación empuñadura		1
98VS.MC	1222	Muelle tornillo regulación		1
175V8.MC	1300	Cable mando gas con funda		1
125V7.MC	1400	Cable mando aire con funda		1
125V7.MC	1500	Cable mando freno delantero con funda		1
175V.MC	2000/2	Semimanillar izquierdo completo		1
175V.MC	2002	Funda cable mando embrague		1
175V.MC	2100/2	Semimanillar izquierdo completo con palanca y empuñadura		1
175V.MC	2101/2	Palanca Mando embrague		1
175V.MC	2120/2	Semimanillar izquierdo		1
125V7.MC	2200	Cable mando embrague con funda.		1
175V.MC	3000	Semimanillar sin cables ni fundas		1



REFERENCIA		DENOMINACIÓN	VALIDEZ	CANTIDAD
1	2			
48" A	44	Arandela Grower Ø6'4		8
60M1.C	51	Arandela Grower Ø8'4		2
48"	A 52	Tuerca E.6 MA x 6		4
60V2.	MC 52	Tornillo T.E. 8 MB x 22		2
175V.	PP 52	Separador lateral Ø 8'5 x Ø 18 x 6		2
60V2	FC 53	Tornillo T.E. 6 MA x 15		4
48V.	PA 53	Calcomanía DUCATI		1
48"	M60	Arandela plana Ø 6'4		6
98V.	PP60	Calcomanía reflexiva DUCATI		1
98V1.	SB 62	Arandela plana Ø 8'5		2
60V1.	PP 62	Pasacables		2
48"MK	409	Tuerca E. 6 MA x 4		2
125V7.	PA 1000	Guardabarros delantero		1
125V7.	PP 1000	Guardabarros trasero		1
60V2.CA	1053	Tuerca E. 8 MB x 5		2

**BASTIDOR. Grupo PA-PP – Guardabarros**

**125S**

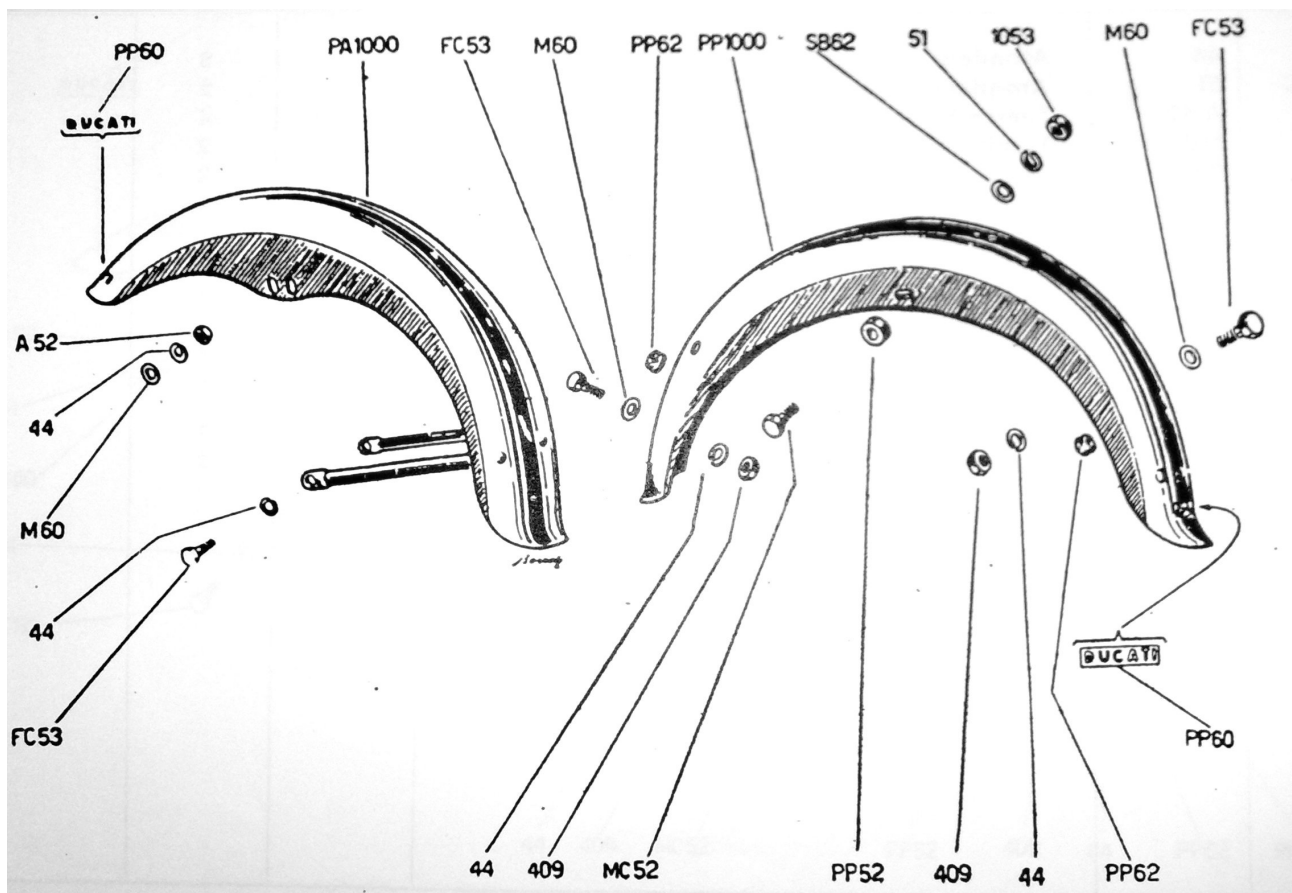


REFERENCIA		DENOMINACIÓN	VALIDEZ	CANTIDAD
1	2			
48" A	44	Arandela Grower Ø6'4		8
60M1.C	51	Arandela Grower Ø8'4		2
48"	A 52	Tuerca E.6 MA x 6		4
60V2.	MC 52	Tornillo T.E. 8 MB x 22		2
175V.	PP 52	Separador lateral Ø 8'5 x Ø 18 x 6		2
60V2	FC 53	Tornillo T.E. 6 MA x 15		4
48V.	PA 53	Calcomanía DUCATI		1
48"	M60	Arandela plana Ø 6'4		6
98V.	PP60	Calcomanía reflexiva DUCATI		1
98V1.	SB 62	Arandela plana Ø 8'5		2
60V1.	PP 62	Pasacables		2
48"MK	409	Tuerca E. 6 MA x 4		2
125V8.	PA 1000	Guardabarros delantero		1
125V8.	PP 1000	Guardabarros trasero		1
60V2.CA	1053	Tuerca E. 8 MB x 5		2



# BASTIDOR. Grupo PA-PP – Guardabarros

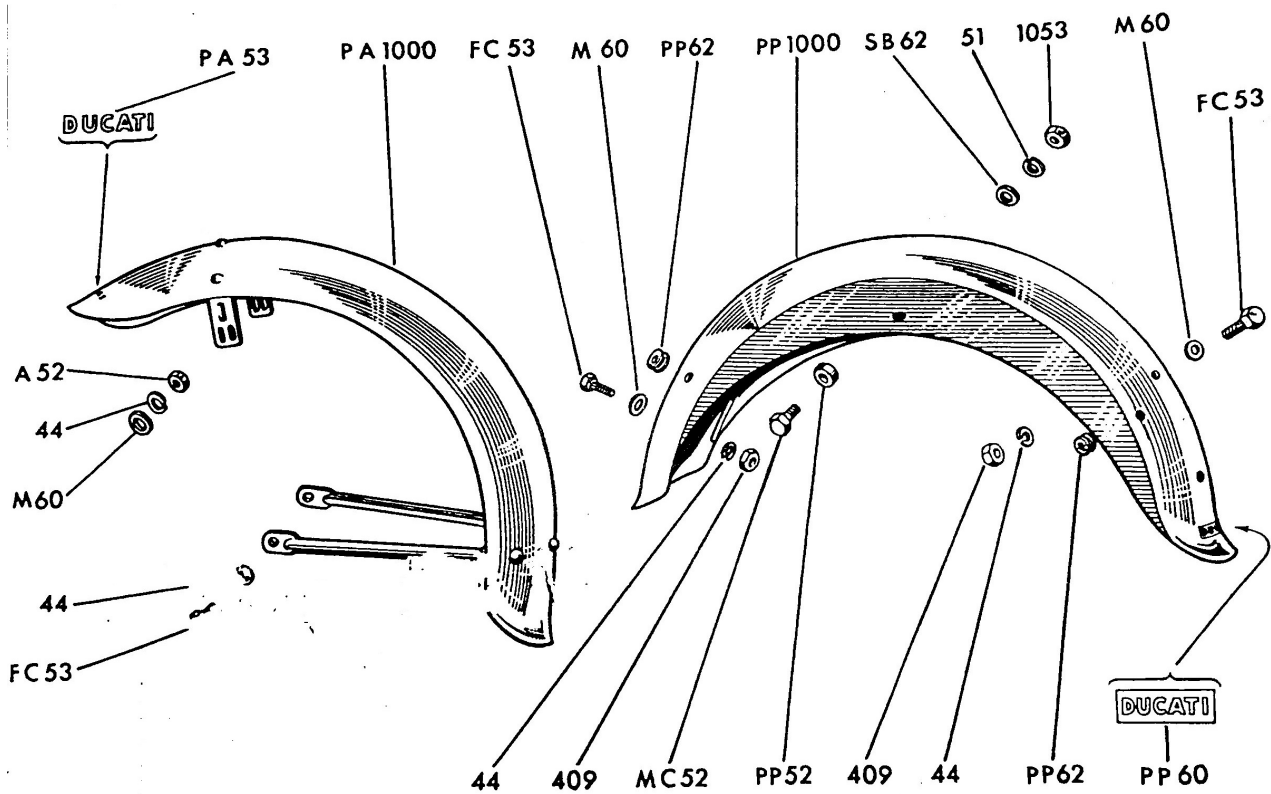
175TS



REFERENCIA		DENOMINACIÓN	VALIDEZ	CANTIDAD
1	2			
48" A	44	Arandela Grower Ø6'4		8
60M1.C	51	Arandela Grower Ø8'4		2
48"	A 52	Tuerca E.6 MA x 6		4
60V2.	MC 52	Tornillo T.E. 8 MB x 22		2
175V.	PP 52	Separador lateral Ø 8'5 x Ø 18 x 6		2
60V2	FC 53	Tornillo T.E. 6 MA x 15		4
48"	M60	Arandela plana Ø 6'4		6
98V.	PP60	Calcomanía reflexiva DUCATI		2
98V1.	SB 62	Arandela plana Ø 8'5		2
60V1.	PP 62	Pasacables		2
48"MK	409	Tuerca E. 6 MA x 4		2
175V.	PA 1000	Guardabarros delantero		1
175V.	PP 1000	Guardabarros trasero		1
60V2.CA	1053	Tuerca E. 8 MB x 5		2

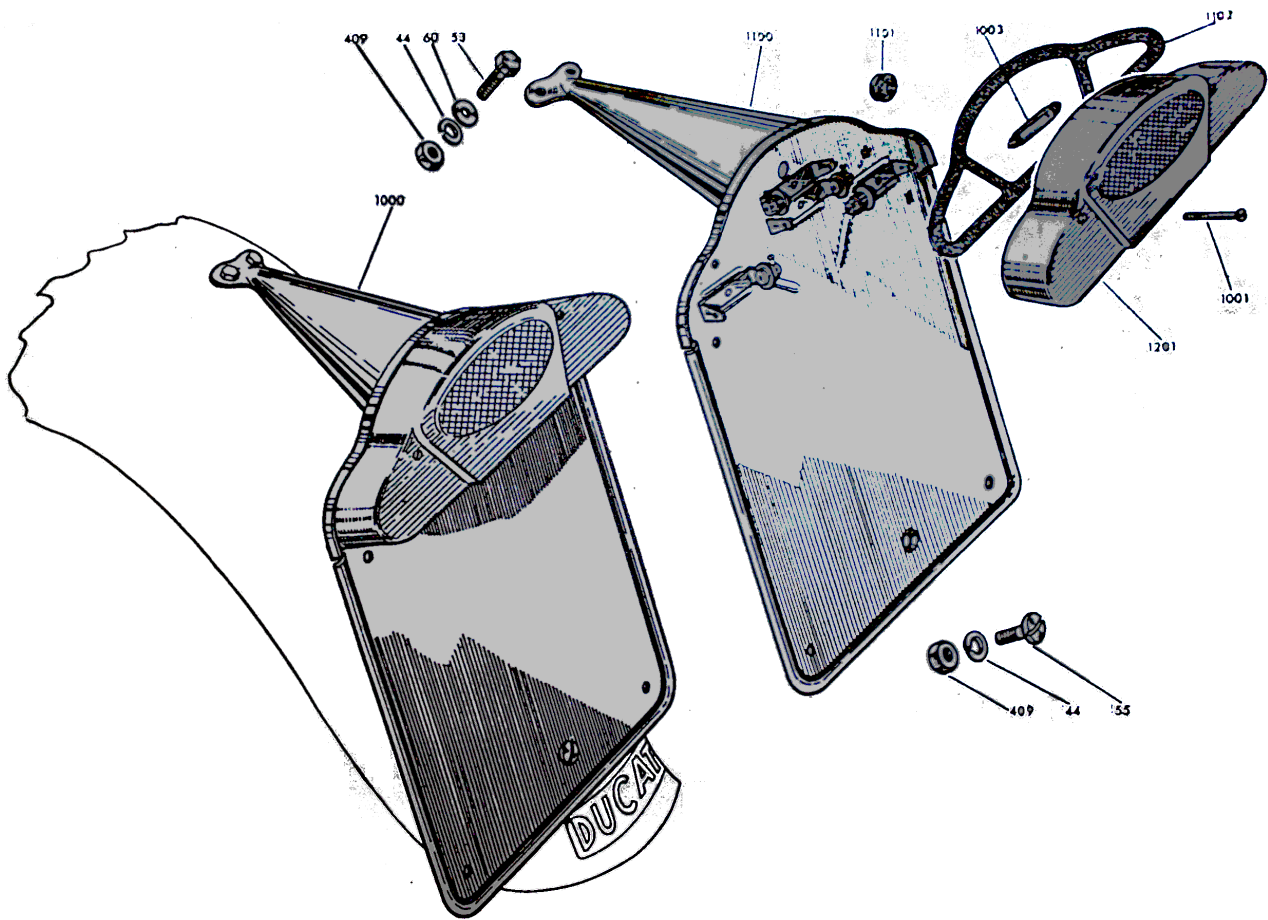
**BASTIDOR. Grupo PA-PP – Guardabarros**

**200é**



REFERENCIA		DENOMINACIÓN	VALIDEZ	CANTIDAD
1	2			
48" A	44	Arandela Grower Ø6'4		8
60M1.C	51	Arandela Grower Ø8'4		2
48"	A 52	Tuerca E.6 MA x 6		4
60V2.	MC 52	Tornillo T.E. 8 MB x 22		2
175V.	PP 52	Separador lateral Ø 8'5 x Ø 18 x 6		2
60V2	FC 53	Tornillo T.E. 6 MA x 15		4
48V.	PA 53	Calcomanía DUCATI		1
48"	M60	Arandela plana Ø 6'4		6
98V.	PP60	Calcomanía reflexiva DUCATI		1
98V1.	SB 62	Arandela plana Ø 8'5		2
60V1.	PP 62	Pasacables		2
48"MK	409	Tuerca E. 6 MA x 4		2
200VS.	PA 1000	Guardabarros delantero		1
175V.	PP 1000	Guardabarros trasero		1
60V2.CA	1053	Tuerca E. 8 MB x 5		2

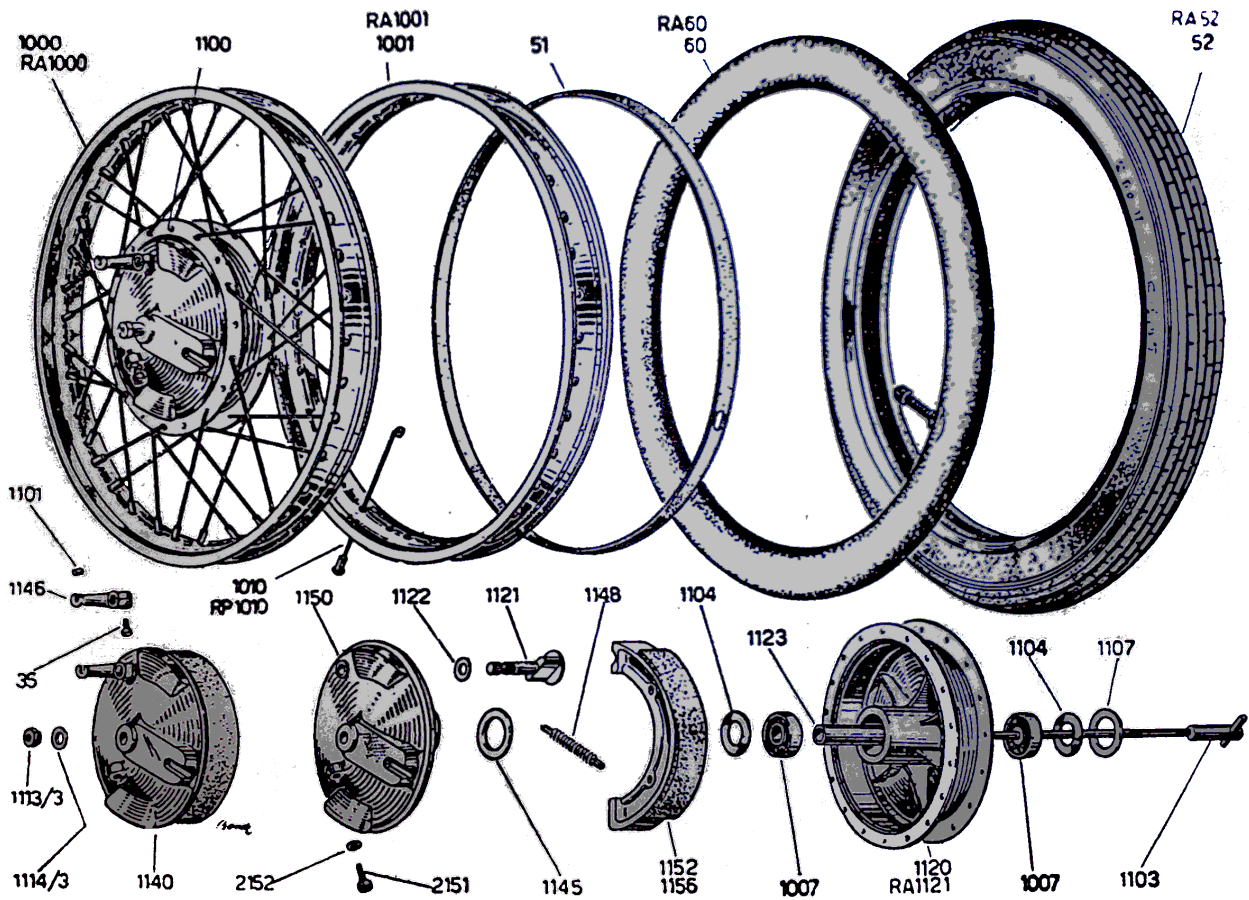
**BASTIDOR. Grupo PT – Soporte Placa Matrícula 125TS– 175TS– 125S– 200é**



REFERENCIA		DENOMINACIÓN	VALIDEZ	CANTIDAD
1	2			
48" A	44	Arandela Grower Ø6'4		3
60V2FC	53	Tornillo T.E. 6 MA x 15		2
175VS.PT	55	Tornillo T.S. 6 MA x 12		1
48" M	60	Arandela plana Ø 6'4		2
48" MK	409	Tuerca E de 6 MA x 4		3
125V7.PT	1000	Placa matrícula completa ( 125, color azul – 175 TS, color rojo – 200 é, color cobre)		1
125V7.PT	1001	Tornillo T.S.C. de Ø 4 MA x 25		2
125V7.PT	1003	Lámpara cilíndrica 6V – 0,25Amp. - 38X7 mm.		1
125V7.PT	1100	Placa matrícula con portalámparas ( 125, color azul – 175 TS, color rojo – 200 é, color cobre)		1
125V7.PT	1101	Pasacables Ø 7		1
125V7.PT	1102	Junta faro trasero		1
125V7.PT	1201	Faro trasero		1

**BASTIDOR. Grupo RA – Rueda delantera**

**125TS– 175TS– 125S– 200é**

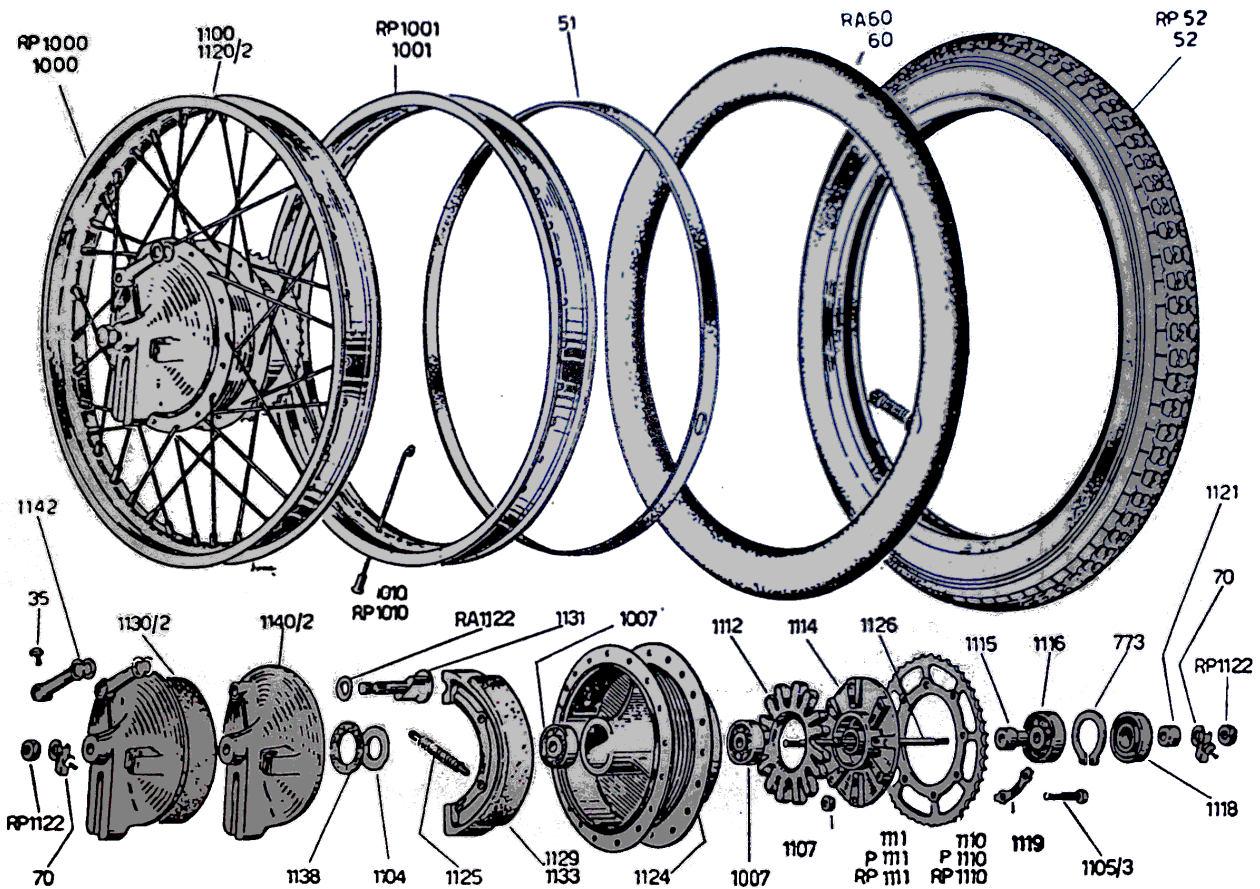


REFERENCIA		DENOMINACIÓN	VALIDEZ	CANTIDAD
1	2			
175.H	35	Tornillo fijación palanca		1
100V.RA	51	Protector cámara aire 17/18 L		1
98VS.RA	52	Cubierta 2'50- 17 rayada PIRELLI para 125TS - 125S		1
175VS.	RA52	Cubierta 2'75- 18 rayada PIRELLI para 175TS - 200é		1
98VS.RA	60	Cámara de aire 2'50 - 17 para 125TS - 125S		1
175V.	RA60	Cámara de aire 2'75 - 18 para 175TS - 200é		1
125V1.RA	1000	Llanta con cubo para 125TS - 125S		1
175VS.	RA1000	Llanta con cubo para 175TS - 200é		1
125V1.RA	1001	Llanta 17" X 2 ¼ – Perfil especial para 125 TS - 125S		1
175V.	RP1001	Llanta 18" X 2 ¼ – Perfil especial para 175TS - 200é		1
175.TS	1007	Rodamiento Ø 15 x Ø 35 x 11		2
125V7.RA	1010	Radio con tuerca Ø 3 x 180 para 125TS - 125S		36
175.V	RP1010	Radio con tuerca Ø 3'5 x 190 para 175TS - 200é		36
175VS.RA	1100	Cubo delantero		1
98V.RA	1101	Barrilete palanca freno delantero		1
125V.RA	1103	Eje rueda delantera		1

REFERENCIA		DENOMINACIÓN	VALIDEZ	CANTIDAD
1	2			
100V.RA	1104	Arandela protección rodamiento		2
98V.RA	1107	Arandela fieltro reenvío Ø 19'5 x Ø 38 x 3		1
98V.RA	1113/3	Tuerca E. Especial ( Ø 12 X 1'25M) x 11		1
125V7.RA	1114/3	Arandela plana Ø 12'5		1
175V.RA	1120	Cubo delantero completo		1
175V.	RA1121	Cubo delantero con camisa		1
98VS.RA	1121	Leva freno delantero con arandela		1
98VS.RA	1122	Arandela rozamiento leva freno.		1
125VS.RA	1123	Separador L = 63		1
175VS.RA	1140	Tapa cubo delantero con mordaza y palanca		1
175V.RA	1145	Arandela fieltro tapa Ø 23 x Ø 42 x 4		1
125V.RA	1146	Palanca freno delantero		1
175V.RA	1148	Muelle mordazas delanteras		2
175VS.RA	1150	Tapa cubo con eje mordazas		1
175V.RA	1152	Mordaza superior con guarnición y suplemento.		1
175V.RA	1156	Mordaza inferior con guarnición y suplemento.		1
60V2.FA	2151	Tornillo reglaje.		1
60V2.FA	2152	Anillo roscado.		1

**BASTIDOR. Grupo RP – Rueda trasera**

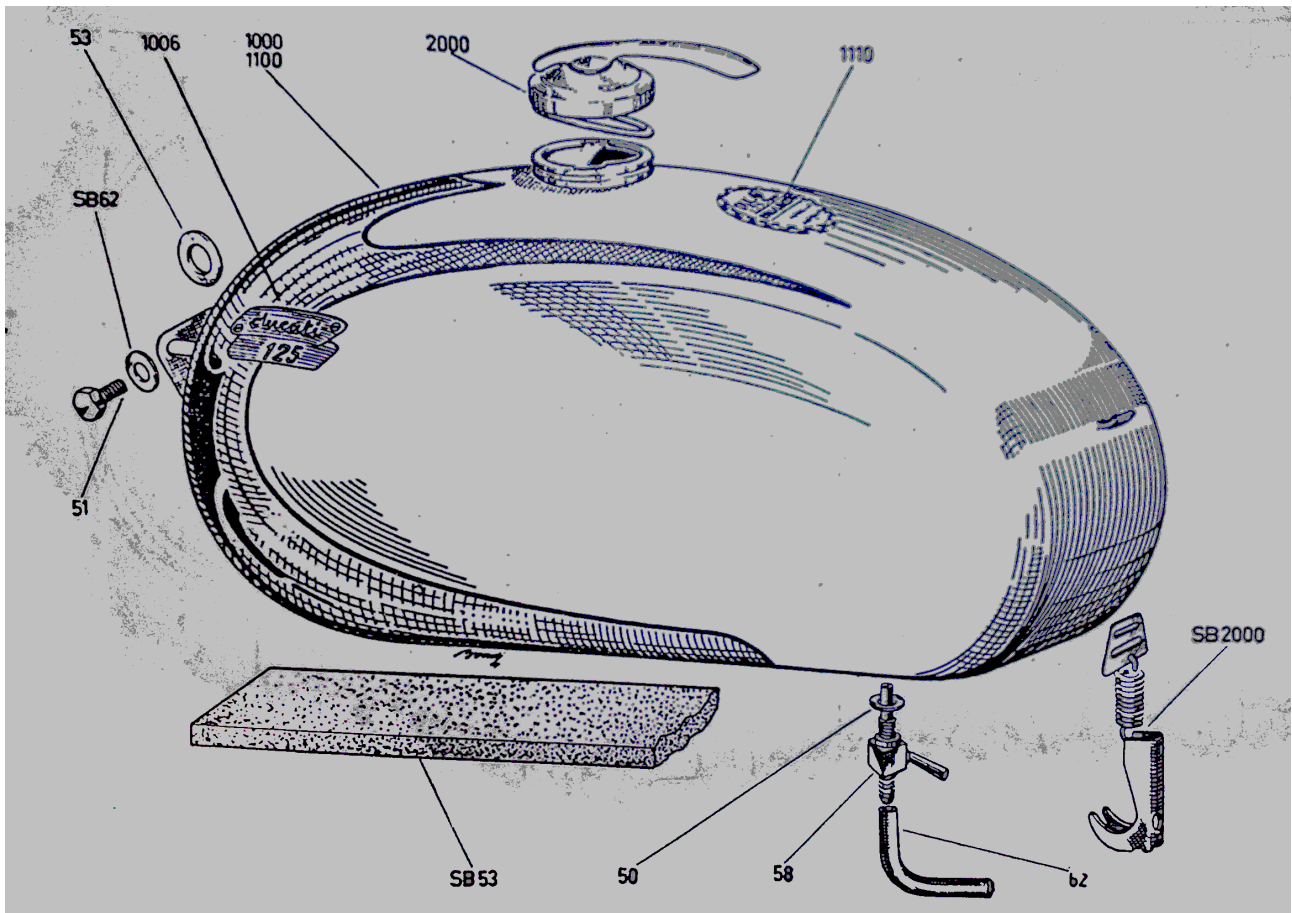
**125TS– 175TS– 125S– 200é**



REFERENCIA		DENOMINACIÓN	VALIDEZ	CANTIDAD
1	2			
175.H	35	Tornillo fijación palanca		1
100V.RA	51	Protector cámara aire 17/18 L		1
100V.RA	52	Cubierta 2'75 x 17 esculpida PIRELLI para 125TS - 125S		1
175V.	RP52	Cubierta 2'75 x 18 esculpida PIRELLI para 175TS - 200é		1
98VS.RA	60	Cámara de aire 2'50 x17 para 125TS - 125S		1
175V.	RA60	Cámara de aire 2'75 x 18 para 175TS - 200é		1
175V.RP	70	Tensor cadena		2
175.B	773	Anillo seguridad Seeger 42 l		1
125V7.RP	1000	Llanta con cubo para 125TS - 125S		1
175VS.	RA1000	Llanta con cubo para 175TS - 200é		1
125V1.RA	1001	Llanta 17" X 2 ¼ – Perfil especial para 125 TS - 125S		1
175V.	RP1001	Llanta 18" X 2 ¼ – Perfil especial para 175TS - 200é		1
175.TS	1007	Rodamiento Ø 15 x Ø 35 x 11		2
125V7.RA	1010	Radio con tuerca Ø 3 x 180 para 125TS - 125S		36
175.V	RP1010	Radio con tuerca Ø 3'5 x 190 para 175TS - 200é		36
125V1.RP	1100	Cubo trasero		1

REFERENCIA		DENOMINACIÓN	VALIDEZ	CANTIDAD
1	2			
100V.RA	1104	Arandela protección rodamiento		1
98V.RP	1105/3	Tornillo T.E. Ø 7 MA x 29		6
100V.RP	1107	Tuerca E7 MA x 6		6
125V1.RP	1110	Corona con amortiguador para 125TS y 125S		1
175V.R	P1110	Corona con amortiguador para 175TS		1
200VS.	RP1110	Corona con amortiguador para 200é		1
125V1.RP	1111	Corona Z = 44 (a petición Z=42 y Z=43) para 125S y 125TS		1
175V.R	P1111	Corona Z = 44 175TS		1
200VS.	RP1111	Corona Z = 42 200é		1
175V.RP	1112	Goma amortiguación		1
175V.RP	1114	Porta corona		1
175V.RP	1115	Casquillo		1
175V.RP	1116	Rodamiento Ø 20 x Ø 42 x 12		1
175V.RP	1118	Retén fluido 2542/6		1
175V.RP	1119	Seguro		3
175V.RP	1120/2	Cubo Trasero completo		1
175V.RP	1121	Separador Ø 15 x Ø 25 x 14'5		1
175V.	RP 1122	Tuerca E. ( Ø15 x 1'25 M) x 10'5		2
98VS.	RA 1122	Arandela rozamiento leva		1
175V.RP	1124	Cubo trasero con camisa de freno		1
98VS.RA	1125	Muelle mordazas traseras		2
175V.RP	1126	Eje rueda trasera		1
98VS.RA	1129	Mordaza inferior con guarnición y suplemento		1
175V.RP	1130/2	Tapa cubo trasero completa		1
125V.RP	1131	Leva freno trasero con arandela		1
98VS.RA	1133	Mordaza superior con guarnición y suplemento		1
175V.RP	1138	Arandela fieltro Ø 25 x Ø 44 x 6		1
175V.RP	1140/2	Tapa cubo trasero con eje mordazas		1
98V.RP	1142	Palanca freno trasero.		1

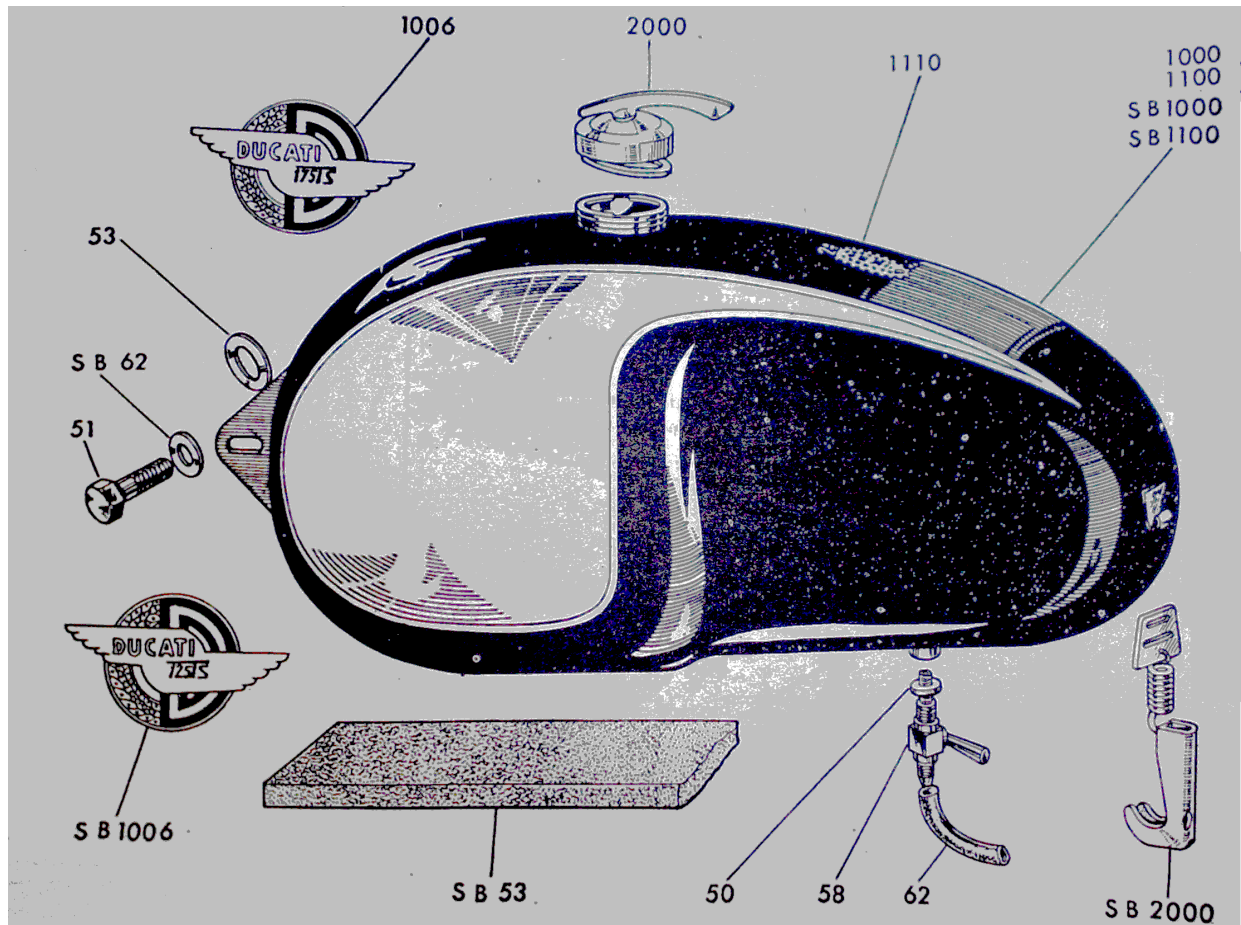
**BASTIDOR. Grupo SB – Depósito. Lista de piezas. 125s**



REFERENCIA		DENOMINACIÓN	VALIDEZ	CANTIDAD
1	2			
48''AB	50	Junta grifo gasolina		1
175V.SB	51	Tornillo T.E. 8MB x 12		2
98V1.SB	53	Arandela junta depósito		2
175V.	SB 53	Junta superior		1
98V.SB	58	Grifo Gasolina		1
125V7.SB	62	Tubo gasolina L=170		1
98V1	SB 62	Arandela plana Ø 8,5		2
125V1.SB	1000	Depósito carburante completo		1
125V7.SB	1006	Calcomanía lateral depósito		2
125V7.SB	1100	Depósito carburante		1
125V7.SB	1110	Calcomanía superior		1
98V1.SB	2000	Tapón depósito de cierre rápido completo		1
175VS.	SB 2000	Gancho sujeción depósito, completo		1

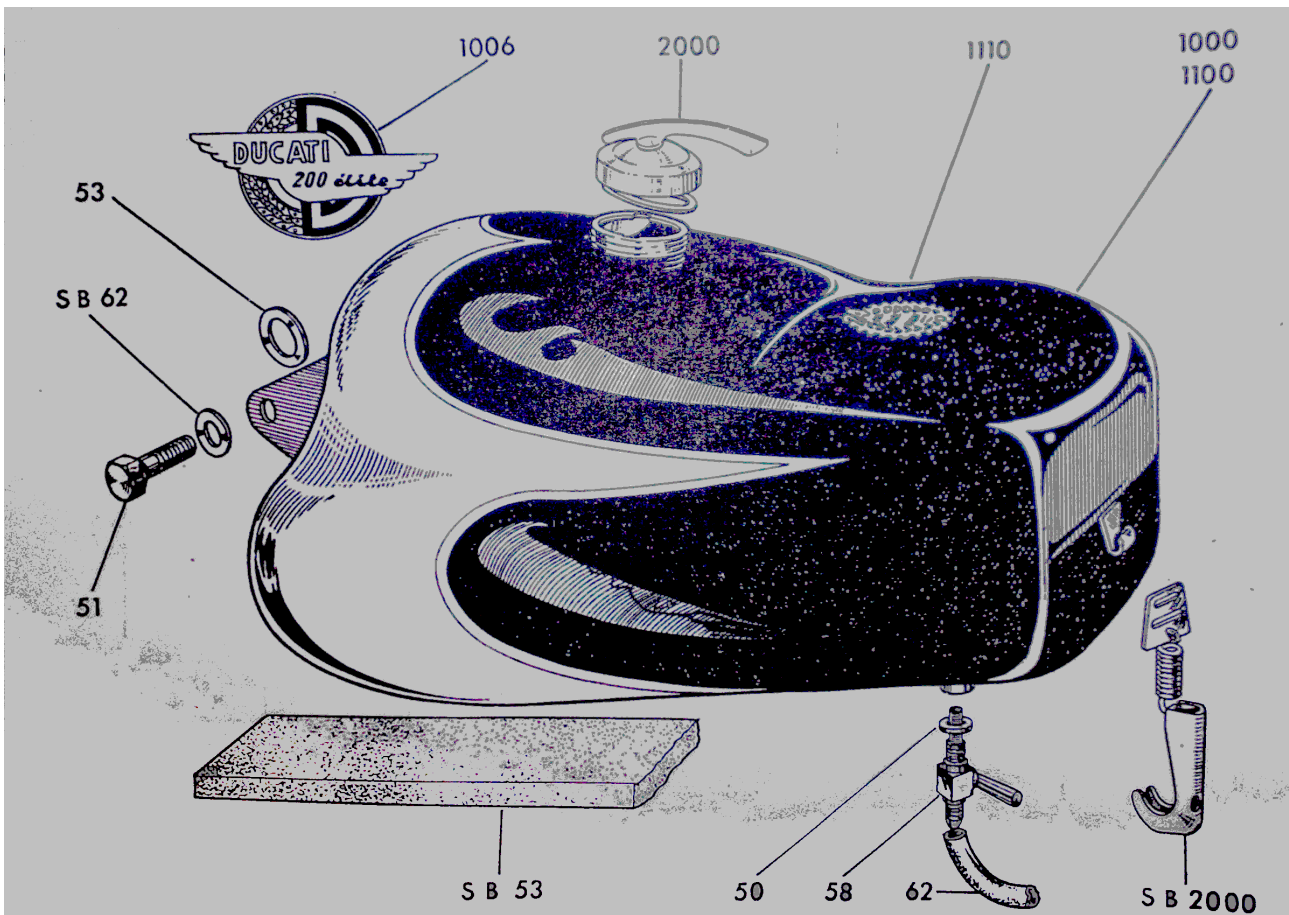


**BASTIDOR. Grupo SB – Depósito. Lista de piezas. 125 TS – 175 TS**

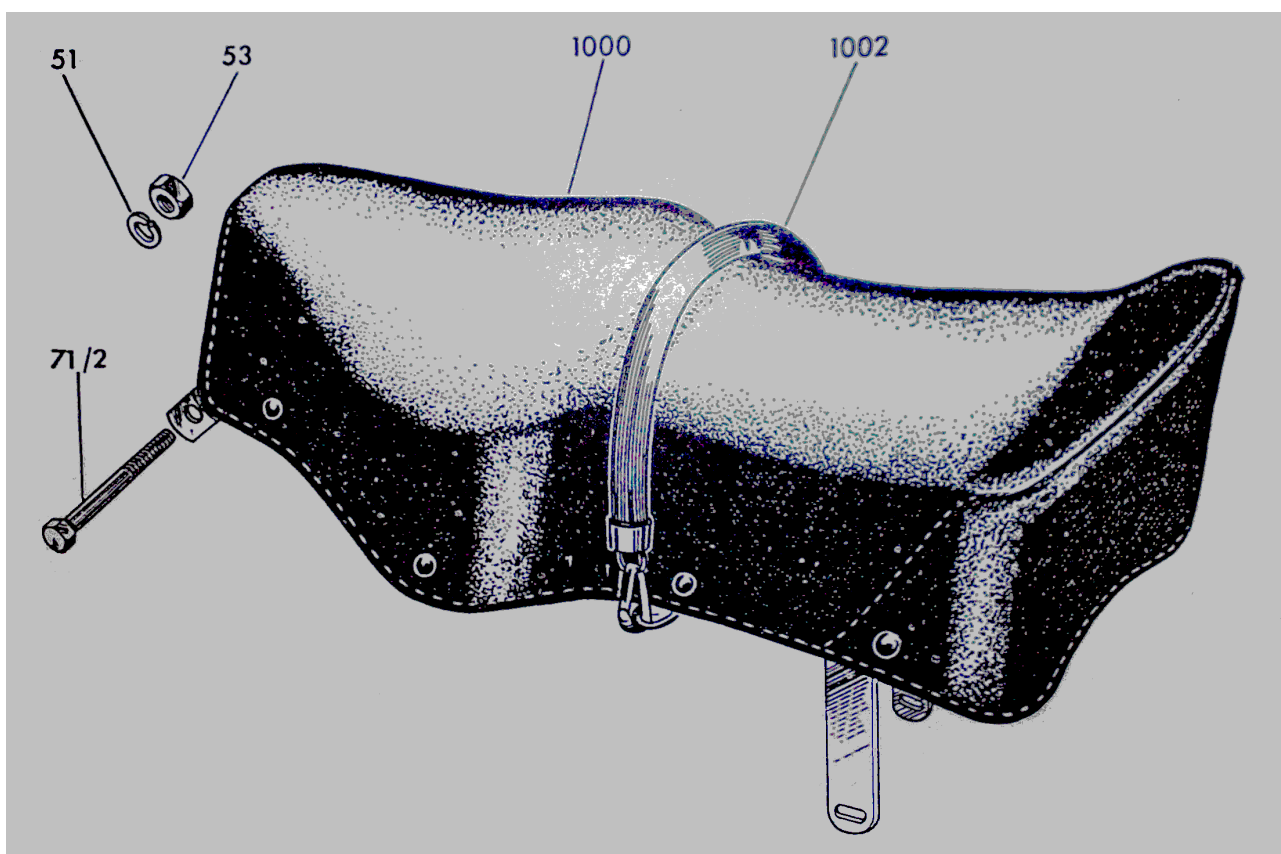


REFERENCIA		DENOMINACIÓN	VALIDEZ	CANTIDAD	
1	2				
48'' AB	50	Junta grifo gasolina		1	
175V.SB	51	Tornillo T.E. 8MB x 12		2	
98V1.SB	53	Arandela junta depósito		2	
175V.	SB 53	Junta superior		1	
98V.SB	58	Grifo Gasolina		1	
125V7.SB	62	Tubo gasolina L=170		1	
98V1	SB 62	Arandela plana Ø 8,5		2	
175VS.SB	1000	Depósito carburante completo color rojo-cobre para 175TS		1	
125V8	SB1000	Depósito carburante completo color azul-plata para 125TS		1	
175VS.SB	1006	Calcomanía lateral depósito para 175TS		2	
125V8	SB1006	Calcomanía lateral depósito para 125TS		2	
175VS.SB	1100	Depósito carburante color rojo-cobre para 175TS		1	
125V8	SB1100	Depósito carburante color azul-plata para 125TS		1	
125V7.SB	1110	Calcomanía superior		1	
98V1.SB	2000	Tapón depósito de cierre rápido completo		1	
175VS.	SB 2000	Gancho sujeción depósito, completo		1	

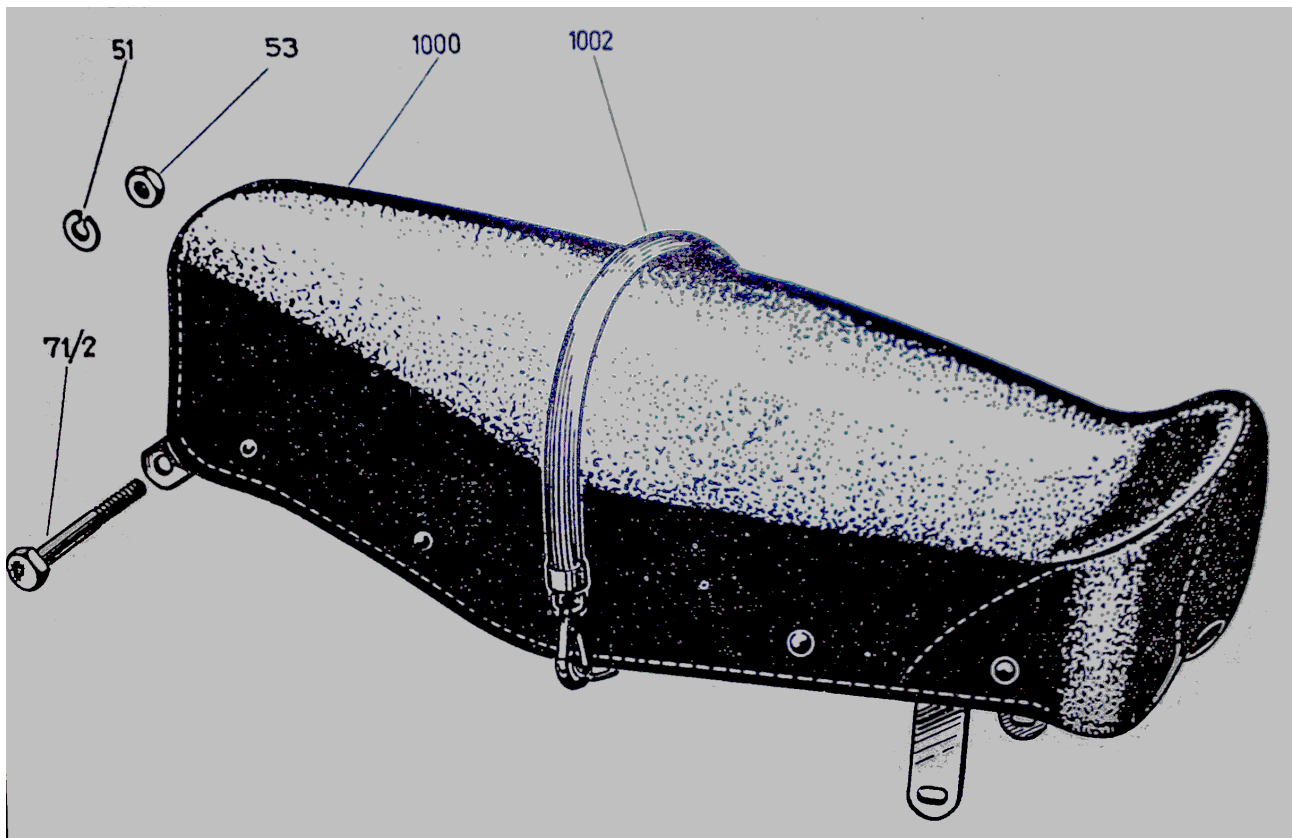
**BASTIDOR. Grupo SB – Depósito. Lista de piezas. 200 é**



REFERENCIA		DENOMINACIÓN	VALIDEZ	CANTIDAD
1	2			
48''AB	50	Junta grifo gasolina		1
175V.SB	51	Tornillo T.E. 8MB x 12		2
98V1.SB	53	Arandela junta depósito		2
175V.	SB 53	Junta superior		1
98V.SB	58	Grifo Gasolina		1
125V7.SB	62	Tubo gasolina L=170		1
98V1	SB 62	Arandela plana Ø 8,5		2
200V1.SB	1000	Depósito carburante completo		1
200V7.SB	1006	Calcomanía lateral depósito		2
200V7.SB	1100	Depósito carburante		1
125V7.SB	1110	Calcomanía superior		1
98V1.SB	2000	Tapón depósito de cierre rápido completo		1
175VS.	SB 2000	Gancho sujeción depósito, completo		1

**BASTIDOR. Grupo SE – Sillín.****125 TS – 175 TS**

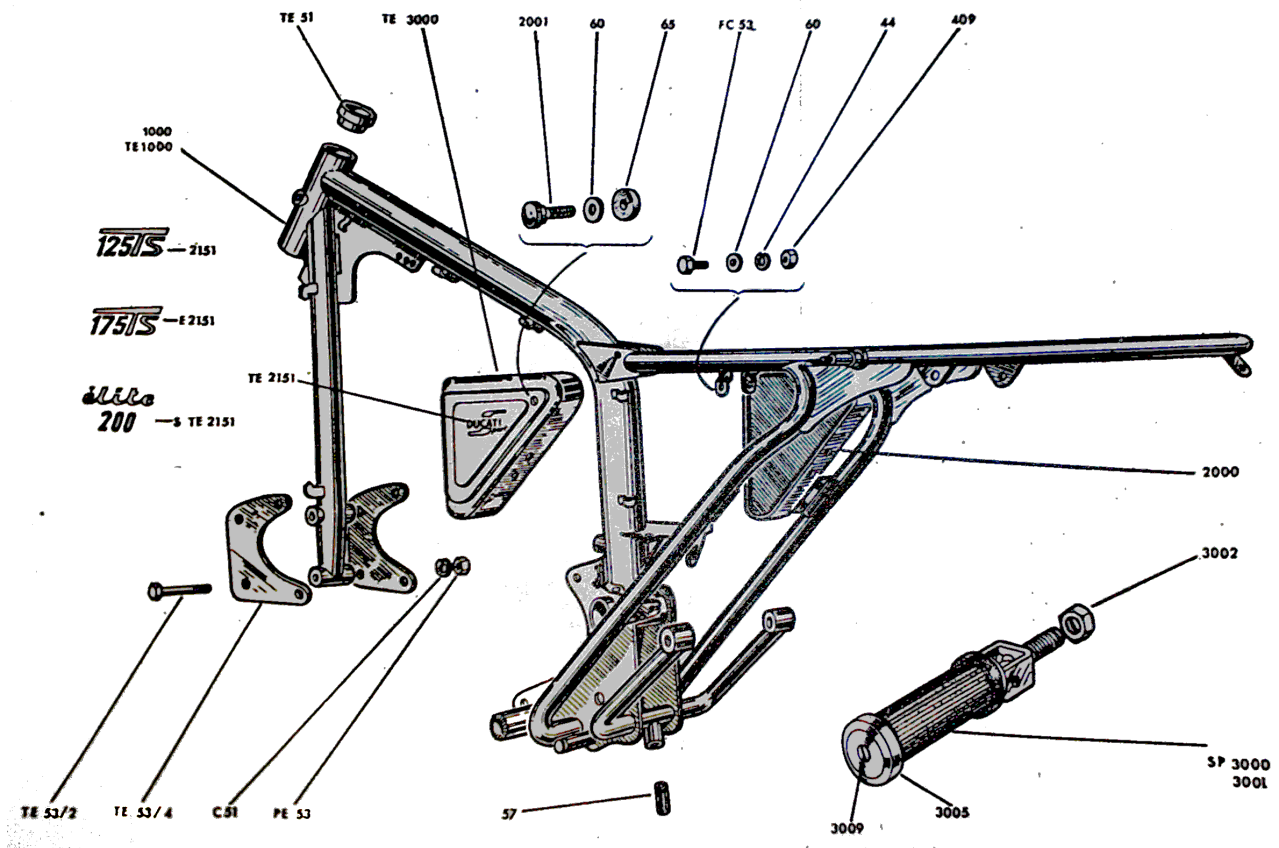
REFERENCIA		DENOMINACIÓN	VALIDEZ	CANTIDAD	
1	2				
60M1.C	51	Arandela Grower Ø8'4		1	
125V.SE	53	Tuerca E Ø 8 MA X 6		1	
125.1.KA	71/2	Tornillo TE Ø 8 MA X 6		1	
175VS.SE	1000	Sillín doble con agarradera 2º pasajero		1	
175VS.SE	1002	Agarradera 2º Pasajero		1	



REFERENCIA		DENOMINACIÓN	VALIDEZ	CANTIDAD
1	2			
60M1.C	51	Arandela Grower Ø8'4		1
125V.SE	53	Tuerca E Ø 8 MA X 6		1
125.1.KA	71/2	Tornillo TE Ø 8 MA X 6		1
175VS.SE	1000	Sillín doble con agarradera 2º pasajero		1
175VS.SE	1002	Agarradera 2º Pasajero		1

**BASTIDOR. Grupo TE – Bastidor**

**125TS – 175TS – 125S – 200é**



REFERENCIA		DENOMINACIÓN	VALIDEZ	CANTIDAD
1	2			
48"A	44	Arandela Grower Ø6,4		6
60M1.C	51	Arandela Grower Ø8'4		2
125V7.	TE 51	Semicojinete bastidor		2
60V2.	FC 53	Tornillo T.E. Ø6 MA x 15		6
98V.	PE 53	Tuerca E Ø8 MA x 8		2
98V.	TE 53/2	Tornillo T.E. Ø8 MA x 85		2
125V7.	TE 53/4	Platina soporte delantero motor		2
175V5.TE	57	Tope caballete		1
48" M	60	Arandela plana Ø6,4		8
125V.TE	65	Junta caja herramientas.		2
48" MK	409	Tuerca E Ø6 MA x 4		6
125V7.TE	1000	Bastidor para 125 TS – 125 S		1
175VS.	TE1000	Bastidor para 175 TS – 200é		1
175V1.TE	2000	Caja herramientas derecha		1

REFERENCIA		DENOMINACIÓN	VALIDEZ	CANTIDAD	
1	2				
175V.TE	2001	Tornillo cierre caja herramientas.		2	
125V8.TE	2151	Calcomanía caja herramientas para 125TS		2	
175VS.T	E2151	Calcomanía caja herramientas para 175TS		2	
125V1	TE2151	Calcomanía caja herramientas para 125S		2	
200V	STE2151	Calcomanía caja herramientas para 200é		2	
125V1.	TE3000	Caja herramientas izquierda		1	
125V7.	SP3000	Estribera 2º pasajero completa.		2	
125V7.SP	3001	Goma estribera 2º pasajero		2	
125V7.SP	3002	Tuerca E 7/16 "W-20h"		2	
125V7.SP	3005	Tapa embellecedora estribera.		2	
125V7.SP	3009	Tornillo TS. C Ø6 MA x 15		2	